

19年3月期 決算資料

(連結/単体)



目 次

	頁
1 連結決算と奥村組の決算の比較表	
(1)貸借対照表	1
(2)損益計算書	3
2 財政状態及び経営成績	
(1)貸借対照表(単体)	4
(2)損益計算書(単体)	7
(3)営業利益・経常利益・当期純利益	
① 連結	8
② 単体	9
(4)キャッシュ・フロー計算書(単体)	10
3 財務の状況	
(1)金融収支	
① 連結	11
② 単体	11
(2)有利子負債残高	
① 連結	12
② 単体	12
(3)保証債務	13
4 受注高・売上高・繰越工事高の状況 (単体)	
(1)受注高	14
(2)売上高	14
(3)繰越工事高	14
5 建設事業 受注高の状況 (単体)	
(1)地域別内訳	15
(2)工事請負金額別内訳	15
(3)官公庁・民間別内訳	16
(4)国内官公庁工事 国・地方別内訳	16
(5)国内民間工事 製造業・非製造業別内訳	16
(6)特命競争別比率	17
(7)工事工種別内訳	17
6 建設事業 売上高の状況 (単体)	
(1)地域別内訳	18
(2)工事請負金額別内訳	18
(3)官公庁・民間別内訳	19
(4)工事工種別内訳	20
(5)工事利益率	20
(6)工事原価の内訳	20

	頁
7 建設事業 繰越工事高の状況（単体）	
(1)地域別内訳	21
(2)官公庁・民間別内訳	21
(3)繰越工事高のうち施工済額	22
(4)工事工種別内訳	22
(5)完成予定年度別内訳	22
8 不動産事業等の状況（単体）	
不動産事業等売上高	23
9 設備投資の状況	
① 連結	24
② 単体	24
10 減価償却費・研究開発費の状況	
① 連結	25
② 単体	25
11 従業員の状況	
① 連結	26
② 単体	26
12 業績予想	
(1)19年9月期	
① 連結	27
【損益計算書】	
② 単体	28
【受注高】	
【損益計算書】	
(2)20年3月期	
① 連結	29
【損益計算書】	
② 単体	30
【受注高】	
【損益計算書】	
13 連結子会社の概況	31

1 連結決算と奥村組の決算の比較表

(1) 貸借対照表

(単位:百万円)

区分	当事業年度 (平成19年3月31日)				
	連結		単体		差額
(資産の部)		%		%	
I 流動資産					
現金預金	45,523		45,485		37
受取手形・完成工事未収入金等	70,630		69,069		1,561
有価証券	6,211		6,211		0
未成工事支出金	120,495		120,393		102
その他たな卸資産	9,046		5,120		3,926
繰延税金資産	11,309		11,388		△ 79
未収入金	26,246		26,590		△ 343
その他	3,141		10,189		△ 7,047
貸倒引当金	△ 3,844		△ 4,055		210
流動資産合計	288,760	69.5	290,392	70.4	△ 1,632
II 固定資産					
1 有形固定資産					
建物・構築物	4,168		4,065		103
機械・運搬具・工具器具・備品	882		808		73
土地	16,416		11,951		4,465
建設仮勘定	829		822		6
有形固定資産合計	22,297		17,648		4,648
2 無形固定資産	1,038		1,032		5
3 投資その他の資産					
投資有価証券	96,944		96,598		346
長期貸付金	2,755		2,737		18
その他	3,890		3,887		2
貸倒引当金	△ 38		△ 38		△ 0
投資その他の資産合計	103,551		103,184		366
固定資産合計	126,886	30.5	121,866	29.6	5,020
資産合計	415,647	100	412,258	100	3,388

(単位:百万円)

区分	当事業年度 (平成19年3月31日)				差額
	連結		単体		
(負債の部)		%		%	
I 流動負債					
支払手形・工事未払金等	93,595		92,529		1,066
短期借入金	12,197		13,884		△ 1,686
未払法人税等	490		465		24
未成工事受入金	79,136		79,086		49
修繕引当金	133		133		0
完成工事補償引当金等	454		413		41
工事損失引当金	2,150		2,148		2
その他	19,672		19,294		378
流動負債合計	207,831	50.0	207,955	50.5	△ 124
II 固定負債					
長期借入金	494		479		15
繰延税金負債	17,875		17,786		88
退職給付引当金	6,528		6,528		0
その他	14		14		0
固定負債合計	24,912	6.0	24,809	6.0	103
負債合計	232,743	56.0	232,764	56.5	△ 20
(純資産の部)					
I 株主資本					
1 資本金	19,838	4.8	19,838	4.8	0
2 資本剰余金	25,328	6.1	25,328	6.1	0
3 利益剰余金	115,032	27.7	113,270	27.5	1,761
4 自己株式	△ 12,171	△ 3.0	△ 12,171	△ 2.9	0
株主資本合計	148,027	35.6	146,266	35.5	1,761
II 評価・換算差額等					
その他有価証券評価差額金	33,268	8.0	33,227	8.0	40
III 少数株主持分	1,607	0.4	—	—	1,607
純資産合計	182,903	44.0	179,493	43.5	3,409
負債純資産合計	415,647	100	412,258	100	3,388

(2) 損益計算書

(単位:百万円)

区分	当事業年度 (自平成18年4月1日 至平成19年3月31日)					
	連結		単体		差額	
I 売上高		%		%		%
完成工事高	217,663		217,665		△ 1	
その他事業売上高	10,106		7,552		2,553	
売上高合計	227,769	100	225,217	100	2,552	100
II 売上原価						
完成工事原価	198,270		198,234		35	
その他事業売上原価	5,780		3,595		2,185	
売上原価合計	204,050	89.6	201,829	89.6	2,221	87.0
売上総利益						
完成工事総利益	19,393		19,430		△ 37	
その他事業総利益	4,325		3,957		368	
売上総利益合計	23,719	10.4	23,387	10.4	331	13.0
III 販売費及び一般管理費	22,303	9.8	21,853	9.7	449	17.6
営業利益	1,415	0.6	1,534	0.7	△ 118	△ 4.6
IV 営業外収益						
受取利息	421		475		△ 54	
受取配当金	963		965		△ 2	
負ののれん償却額	13		—		13	
その他	208		197		10	
営業外収益合計	1,605	0.7	1,638	0.7	△ 32	△ 1.3
V 営業外費用						
支払利息	213		237		△ 23	
その他	97		91		6	
営業外費用合計	310	0.1	328	0.1	△ 17	△ 0.7
経常利益	2,710	1.2	2,844	1.3	△ 133	△ 5.2
VI 特別利益						
前期損益修正益	414		412		2	
固定資産売却益	1,008		978		30	
貸倒引当金戻入益	899		787		111	
投資有価証券売却益	2,925		2,925		0	
特別利益合計	5,248	2.3	5,104	2.3	143	5.6
VII 特別損失						
前期損益修正損	60		59		0	
固定資産売却損	2		1		1	
固定資産除却損	44		43		0	
投資有価証券評価損	15		15		0	
独占禁止法違反に係る損失	714		714		0	
特別損失合計	838	0.4	835	0.4	2	0.1
税金等調整前当期純利益	7,121	3.1	7,113	3.2	7	0.3
法人税、住民税及び事業税	449	0.2	426	0.2	23	1.0
法人税等調整額	2,623	1.1	2,572	1.2	51	2.0
少数株主損失	76	0.0	—	—	76	3.0
当期純利益	4,123	1.8	4,114	1.8	8	0.3

2 財政状態及び経営成績

(1) 貸借対照表(単体)

(単位:百万円)

	03/3		04/3		05/3		06/3		07/3	
		構成比		構成比		構成比		構成比		構成比
(資産の部)		%		%		%		%		%
流動資産	342,970	86.0	323,953	81.1	317,096	74.9	305,652	70.5	290,392	70.4
現金預金	80,821		112,587		70,181		53,690		45,485	
受取手形	15,760		8,118		5,730		20,466		14,453	
完成工事未収入金	65,543		45,068		60,490		61,786		54,615	
有価証券	19,345		1,000		3,221		7,819		6,211	
販売用不動産	3,467		2,033		2,274		3,657		953	
未成工事支出金	104,010		101,931		122,564		114,051		120,393	
不動産事業等支出金	4,806		4,705		4,648		4,135		4,166	
短期貸付金	—		—		—		—		7,117	
繰延税金資産	25,393		20,243		16,786		13,381		11,388	
未収入金	23,253		26,284		28,325		24,369		26,590	
信託受益権	5,798		4,654		3,510		2,366		1,222	
その他	1,731		1,804		4,584		4,769		1,849	
貸倒引当金	△ 6,961		△ 4,478		△ 5,221		△ 4,842		△ 4,055	
固定資産	55,621	14.0	75,673	18.9	106,333	25.1	127,877	29.5	121,866	29.6
有形固定資産	15,628	4.0	13,857	3.5	19,503	4.6	16,727	3.9	17,648	4.3
建物・構築物	6,476		5,365		5,170		4,035		4,065	
機械・運搬具	1,015		548		564		469		413	
工具器具・備品	351		364		341		382		395	
土地	7,783		7,576		13,357		11,725		11,951	
建設仮勘定	0		2		69		113		822	
無形固定資産	142	0.0	428	0.1	600	0.1	1,063	0.2	1,032	0.3
投資その他の資産	39,850	10.0	61,388	15.3	86,229	20.4	110,087	25.4	103,184	25.0
投資有価証券	37,152		59,072		82,057		103,325		96,331	
関係会社株式	168		223		244		245		266	
長期貸付金	1,649		1,696		2,024		1,797		2,145	
従業員長期貸付金	817		771		704		700		592	
繰延税金資産	142		—		—		—		—	
その他	1,611		1,314		2,971		4,058		3,887	
貸倒引当金	△ 1,690		△ 1,690		△ 1,773		△ 39		△ 38	
資産合計	398,591	100	399,626	100	423,430	100	433,530	100	412,258	100

(単位:百万円)

	03/3		04/3		05/3		06/3		07/3	
		構成比		構成比		構成比		構成比		構成比
(負債の部)		%		%		%		%		%
流動負債	242,048	60.8	223,197	55.8	244,516	57.7	223,880	51.6	207,955	50.5
支払手形	43,045		33,815		37,643		16,143		11,021	
工事未払金	68,241		65,680		74,775		81,288		81,507	
短期借入金	15,819		15,137		16,856		13,692		13,884	
未払費用	4,216		3,746		3,313		3,454		3,186	
未払法人税等	92		180		380		240		465	
未成工事受入金	90,681		83,857		95,412		88,441		79,086	
預り金	14,316		16,614		13,177		12,860		13,693	
修繕引当金	308		248		221		236		133	
完成工事補償引当金	514		345		377		626		413	
工事損失引当金	—		—		—		1,944		2,148	
その他	4,810		3,572		2,358		4,951		2,414	
固定負債	8,883	2.2	15,062	3.8	16,079	3.8	27,772	6.4	24,809	6.0
長期借入金	658		624		573		566		479	
繰延税金負債	—		6,799		7,114		19,316		17,786	
退職給付引当金	8,210		7,623		8,377		7,874		6,528	
その他	14		14		14		14		14	
負債合計	250,931	63.0	238,259	59.6	260,596	61.5	251,652	58.0	232,764	56.5

(単位:百万円)

	03/3		04/3		05/3		06/3		07/3	
		構成比		構成比		構成比		構成比		構成比
(資本の部)		%		%		%		%		%
資本金	19,838	5.0	19,838	5.0	19,838	4.7	19,838	4.6	—	—
資本剰余金	25,322	6.3	25,322	6.3	25,324	6.0	25,326	5.8	—	—
資本準備金	25,322		25,322		25,322		25,322		—	
その他資本剰余金	—		—		2		4		—	
自己株式処分差益	—		—		2		4		—	
利益剰余金	105,417	26.4	107,141	26.8	108,992	25.7	111,220	25.7	—	—
利益準備金	4,959		4,959		4,959		4,959		—	
任意積立金	101,732		98,245		100,193		102,067		—	
特別減価償却準備金	32		26		52		112		—	
固定資産圧縮積立金	1,976		2,684		3,139		3,076		—	
固定資産圧縮 特別勘定積立金	723		33		—		178		—	
退職手当基金	1		1		1		—		—	
別途積立金	99,000		95,500		97,000		98,700		—	
当期末処分利益	△ 1,274		3,935		3,839		4,193		—	
その他有価証券評価 差額金	4,737	1.2	17,268	4.3	18,035	4.3	36,314	8.4	—	—
自己株式	△ 7,656	△ 1.9	△ 8,203	△ 2.0	△ 9,357	△ 2.2	△ 10,823	△ 2.5	—	—
資本合計	147,660	37.0	161,366	40.4	162,834	38.5	181,877	42.0	—	—
負債資本合計	398,591	100	399,626	100	423,430	100	433,530	100	—	—
(純資産の部)										
株主資本	—		—		—		—		146,266	
資本金	—	—	—	—	—	—	—	—	19,838	4.8
資本剰余金	—	—	—	—	—	—	—	—	25,328	6.1
資本準備金	—		—		—		—		25,322	
その他資本剰余金	—		—		—		—		6	
利益剰余金	—	—	—	—	—	—	—	—	113,270	27.5
利益準備金	—		—		—		—		4,959	
その他利益剰余金	—		—		—		—		108,310	
特別減価償却準備金	—		—		—		—		59	
固定資産圧縮積立金	—		—		—		—		2,494	
固定資産圧縮 特別勘定積立金	—		—		—		—		340	
別途積立金	—		—		—		—		100,500	
繰越利益剰余金	—		—		—		—		4,916	
自己株式	—	—	—	—	—	—	—	—	△ 12,171	△ 2.9
評価・換算差額等	—	—	—	—	—	—	—	—	33,227	8.0
その他有価証券評価 差額金	—		—		—		—		33,227	
純資産合計	—	—	—	—	—	—	—	—	179,493	43.5
負債純資産合計	—	—	—	—	—	—	—	—	412,258	100

(2) 損益計算書(単体)

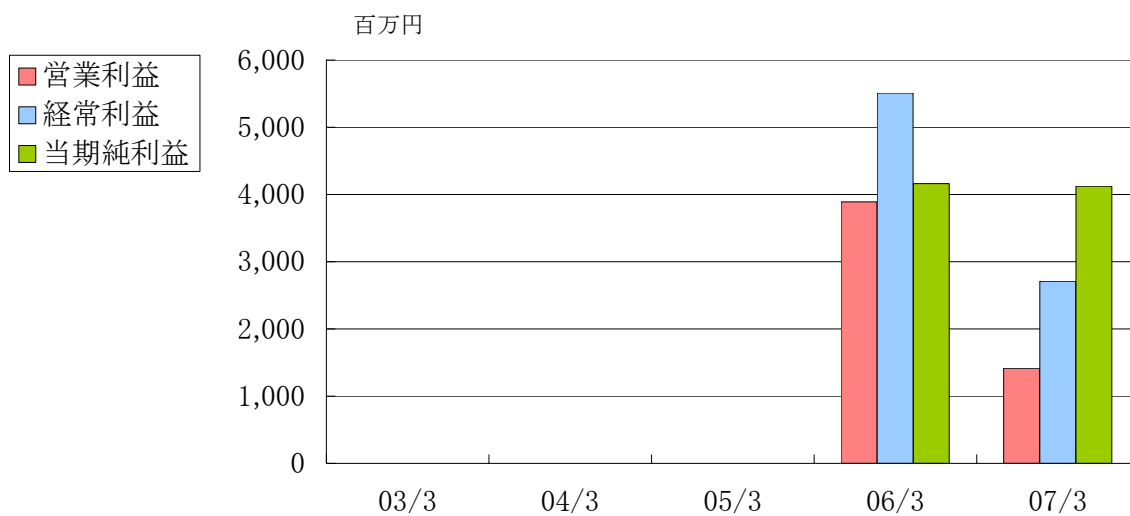
(単位:百万円)

	03/3		04/3		05/3		06/3		07/3	
		百分比		百分比		百分比		百分比		百分比
		%		%		%		%		%
売上高	305,384	100	220,296	100	225,543	100	266,836	100	225,217	100
完成工事高	302,881		216,048		222,135		261,043		217,665	
不動産事業等売上高	2,502		4,248		3,408		5,793		7,552	
売上原価	274,331	89.8	191,801	87.1	198,916	88.2	240,527	90.1	201,829	89.6
完成工事原価	273,141		188,905		196,981		236,992		198,234	
不動産事業等売上原価	1,189		2,895		1,935		3,535		3,595	
売上総利益	31,052	10.2	28,494	12.9	26,626	11.8	26,308	9.9	23,387	10.4
完成工事総利益	29,739		27,142		25,153		24,050		19,430	
不動産事業等総利益	1,313		1,352		1,473		2,257		3,957	
販売費及び一般管理費	26,538	8.7	22,649	10.2	22,820	10.1	22,356	8.4	21,853	9.7
営業利益	4,514	1.5	5,844	2.7	3,806	1.7	3,952	1.5	1,534	0.7
営業外収益	820	0.3	758	0.3	1,396	0.6	1,960	0.7	1,638	0.7
受取利息	84		76		82		179		262	
有価証券利息	186		65		59		135		213	
受取配当金	367		393		991		1,358		965	
雑収入	181		222		262		287		197	
営業外費用	1,469	0.5	612	0.3	438	0.2	351	0.1	328	0.1
支払利息	384		312		309		298		237	
販売用不動産等評価損	820		—		—		—		—	
為替差損	—		159		—		—		—	
雑支出	264		140		128		52		91	
經常利益	3,864	1.3	5,991	2.7	4,763	2.1	5,562	2.1	2,844	1.3
特別利益	436	0.1	2,908	1.3	3,894	1.7	2,576	1.0	5,104	2.3
前期損益修正益	397		778		320		260		412	
固定資産売却益	38		1,146		2,134		1,350		978	
貸倒引当金戻入益	—		858		—		—		787	
投資有価証券売却益	—		126		1,440		140		2,925	
投資有価証券償還益	—		—		—		825		—	
特別損失	5,142	1.7	1,599	0.7	1,469	0.6	700	0.3	835	0.4
前期損益修正損	38		61		84		199		59	
固定資産売却損	3		8		1		2		1	
固定資産除却損	230		160		30		73		43	
有価証券評価損	4,869		—		—		—		—	
投資有価証券評価損	—		—		22		12		15	
固定資産圧縮記帳損	0		—		1,330		411		—	
減損損失	—		1,368		—		—		—	
独占禁止法違反に係る損失	—		—		—		—		714	
税引前当期純利益	△ 842	△ 0.3	7,301	3.3	7,189	3.2	7,438	2.8	7,113	3.2
法人税、住民税及び事業税	184	0.0	180	0.1	180	0.1	216	0.1	426	0.2
法人税等調整額	628	0.2	3,527	1.6	3,248	1.4	3,112	1.2	2,572	1.2
当期純利益	△ 1,654	△ 0.5	3,593	1.6	3,761	1.7	4,109	1.5	4,114	1.8
前期繰越利益	379		342		78		83		—	
当期未処分利益	△ 1,274		3,935		3,839		4,193		—	

(3) 営業利益・経常利益・当期純利益

①連結

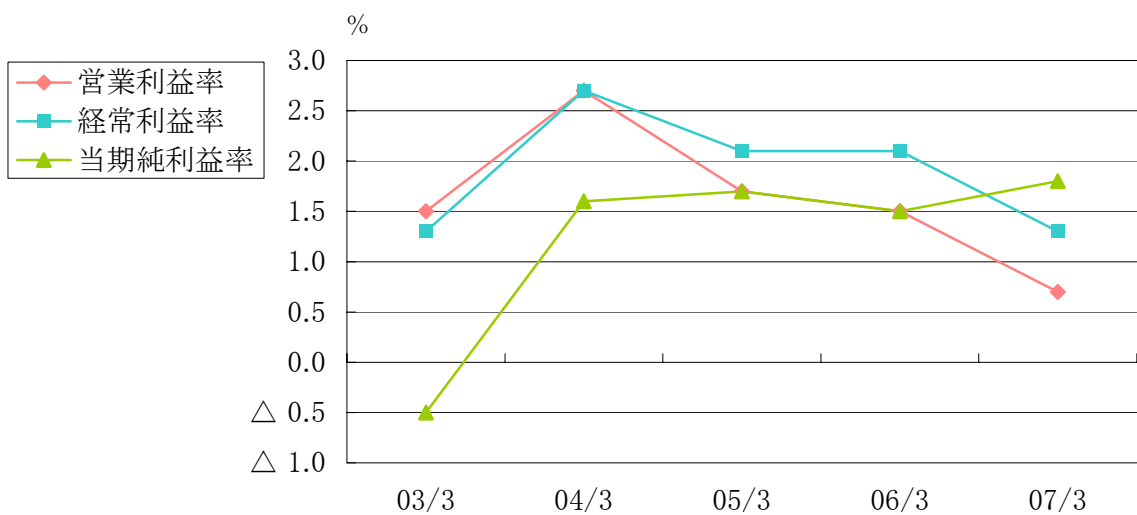
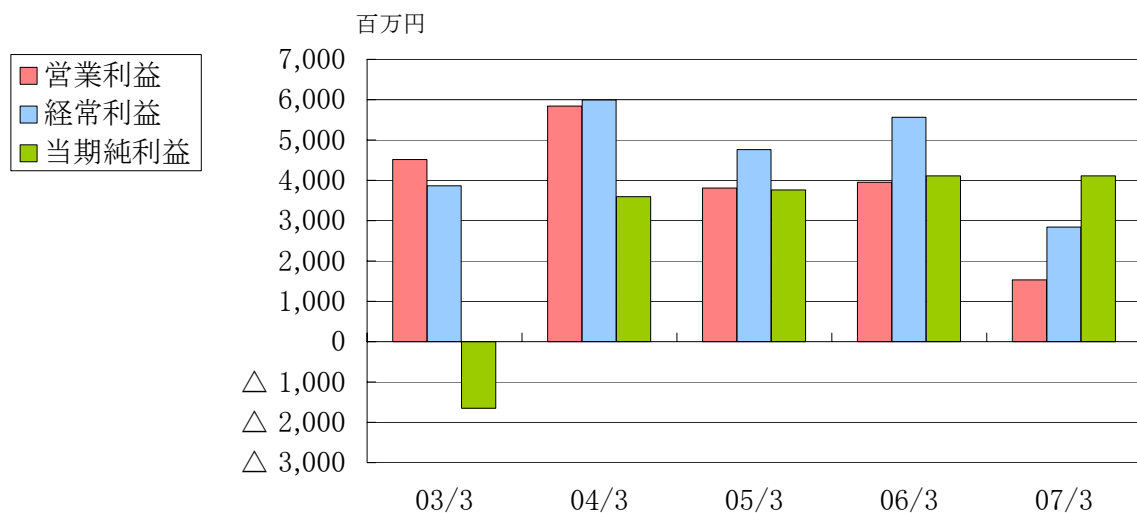
(06/3期から連結財務諸表を作成しているため、05/3期以前の数値は記載していない。)



(単位:百万円)

	03/3	04/3	05/3	06/3	07/3	(前期比)
営業利益	—	—	—	3,889	1,415	(△ 63.6)
営業利益率(%)	—	—	—	1.4	0.6	
経常利益	—	—	—	5,511	2,710	(△ 50.8)
経常利益率(%)	—	—	—	2.0	1.2	
当期純利益	—	—	—	4,160	4,123	(△ 0.9)
当期純利益率(%)	—	—	—	1.5	1.8	
売上高	—	—	—	269,887	227,769	(△ 15.6)

②单体



(単位:百万円)

	03/3	04/3	05/3	06/3	07/3	(前期比)
営業利益	4,514	5,844	3,806	3,952	1,534	(△ 61.2)
営業利益率(%)	1.5	2.7	1.7	1.5	0.7	
経常利益	3,864	5,991	4,763	5,562	2,844	(△ 48.9)
経常利益率(%)	1.3	2.7	2.1	2.1	1.3	
当期純利益	△ 1,654	3,593	3,761	4,109	4,114	(0.1)
当期純利益率(%)	△ 0.5	1.6	1.7	1.5	1.8	
売上高	305,384	220,296	225,543	266,836	225,217	(△ 15.6)

(4) キャッシュ・フロー計算書(単体)

(06/3期から連結財務諸表を作成しているため、06/3期以降の数値は記載していない。)

(単位:百万円)

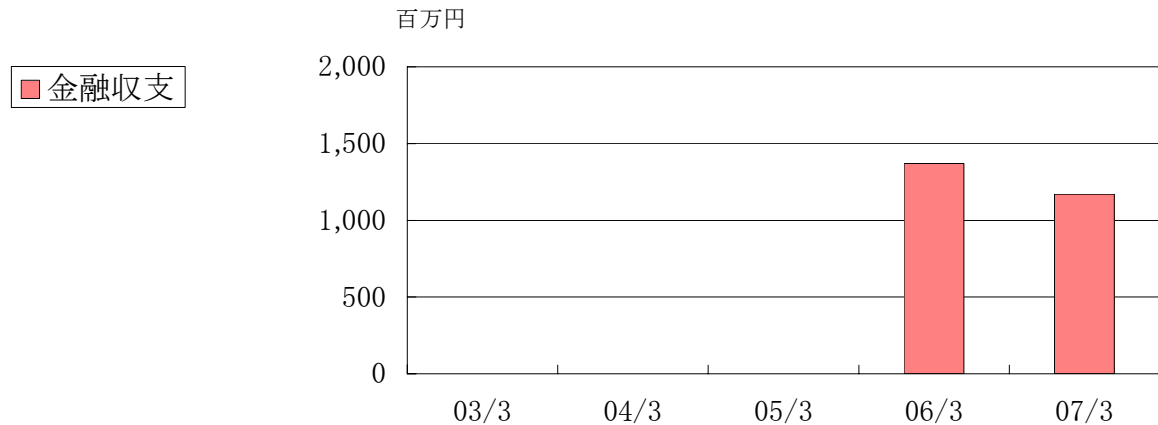
	03/3	04/3	05/3	06/3	07/3
営業活動によるキャッシュ・フロー					
税引前当期純利益	△ 842	7,301	7,189	—	—
減価償却費	832	604	528	—	—
減損損失	—	1,368	—	—	—
有価証券評価損	4,869	—	—	—	—
投資有価証券評価損	—	—	22	—	—
固定資産除却損	240	160	30	—	—
固定資産評価損	79	—	—	—	—
販売用不動産等評価損	820	—	—	—	—
貸倒引当金の増加・減少(△)額	1,048	△ 2,483	827	—	—
退職給付引当金の増加・減少(△)額	△ 8,011	△ 586	753	—	—
修繕引当金の減少額	△ 200	△ 59	△ 27	—	—
受取利息及び受取配当金	△ 638	△ 535	△ 1,133	—	—
支払利息	384	312	309	—	—
投資有価証券売却益	—	△ 126	△ 1,440	—	—
固定資産売却益	△ 38	△ 1,146	△ 2,134	—	—
固定資産売却損	3	8	1	—	—
固定資産圧縮記帳損	—	—	1,330	—	—
売上債権の増加(△)・減少額	△ 19,652	28,116	△ 13,034	—	—
未成工事支出金の増加(△)・減少額	46,973	2,078	△ 20,632	—	—
その他たな卸資産の増加(△)・減少額	△ 558	1,108	△ 179	—	—
仕入債務の増加・減少(△)額	△ 8,019	△ 15,119	10,939	—	—
未成工事受入金の増加・減少(△)額	△ 38,217	△ 6,824	11,555	—	—
未払消費税等の増加・減少(△)額	2,637	△ 1,522	△ 1,236	—	—
役員賞与の支払額	—	—	△ 50	—	—
その他	4,700	2,376	△ 3,417	—	—
小計	△ 13,588	15,031	△ 9,796	—	—
利息及び配当金の受取額	638	537	1,196	—	—
利息の支払額	△ 384	△ 303	△ 304	—	—
法人税等の支払額	△ 1,738	△ 40	△ 266	—	—
営業活動によるキャッシュ・フロー	△ 15,073	15,224	△ 9,171	—	—
投資活動によるキャッシュ・フロー					
定期預金の純増加(△)・純減少額	3,362	△ 7,557	△ 11,866	—	—
有価証券の取得による支出額	△ 43,089	△ 13,999	△ 7,242	—	—
有価証券の売却及び償還による収入額	39,267	32,343	5,000	—	—
有形固定資産の購入による支出額	△ 3,260	△ 189	△ 7,665	—	—
有形固定資産の売却による収入額	148	1,339	2,170	—	—
投資有価証券の取得による支出額	△ 11,662	△ 1,054	△ 22,039	—	—
投資有価証券の売却及び償還による収入額	24	378	1,921	—	—
信託受益権の購入による支出額	△ 1,798	—	—	—	—
信託受益権の償還による収入額	—	1,144	1,144	—	—
貸付による支出額	△ 103	△ 137	△ 3,258	—	—
貸付金の回収による収入額	249	137	202	—	—
その他	△ 7	△ 125	△ 185	—	—
投資活動によるキャッシュ・フロー	△ 16,868	12,278	△ 41,818	—	—
財務活動によるキャッシュ・フロー					
短期借入金の純増加・純減少(△)額	△ 1,432	△ 679	1,722	—	—
長期借入金の返済による支出額	△ 221	△ 109	△ 123	—	—
長期借入による収入額	87	72	68	—	—
自己株式の取得による支出額	△ 7,640	△ 547	△ 1,160	—	—
自己株式の売却による収入額	—	—	8	—	—
配当金の支払額	△ 2,053	△ 1,871	△ 1,858	—	—
財務活動によるキャッシュ・フロー	△ 11,261	△ 3,135	△ 1,343	—	—
現金及び現金同等物に係る換算差額	△ 66	△ 159	60	—	—
現金及び現金同等物の増加・減少(△)額	△ 43,269	24,208	△ 52,272	—	—
現金及び現金同等物の期首残高	117,440	74,170	98,378	—	—
現金及び現金同等物の期末残高	74,170	98,378	46,106	—	—

3 財務の状況

(1) 金融収支

①連結

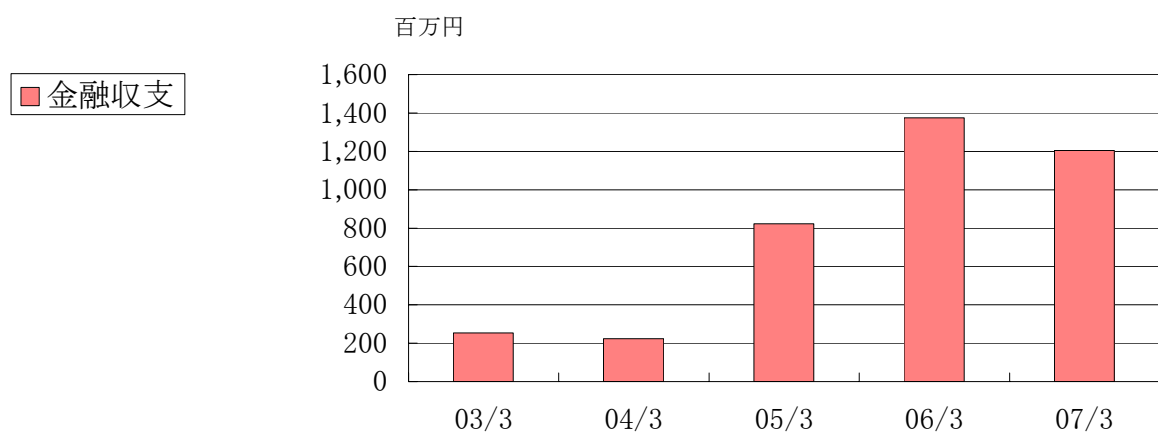
(06/3期から連結財務諸表を作成しているため、05/3期以前の数値は記載していない。)



(単位:百万円)

	03/3	04/3	05/3	06/3	07/3	(前期比)
金融収支	-	-	-	1,371	1,170	% (△ 14.6)
受取利息配当金	-	-	-	1,641	1,384	(△ 15.7)
支払利息(△)	-	-	-	△ 269	△ 213	(△ 20.9)

②単体



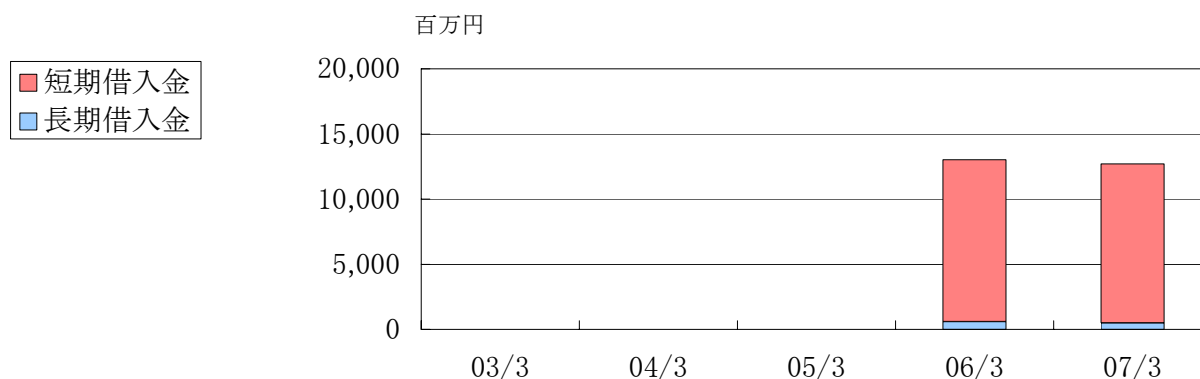
(単位:百万円)

	03/3	04/3	05/3	06/3	07/3	(前期比)
金融収支	254	223	823	1,374	1,204	% (△ 12.4)
受取利息配当金	638	535	1,133	1,673	1,441	(△ 13.9)
支払利息(△)	△ 384	△ 312	△ 309	△ 298	△ 237	(△ 20.6)

(2) 有利子負債残高

①連結

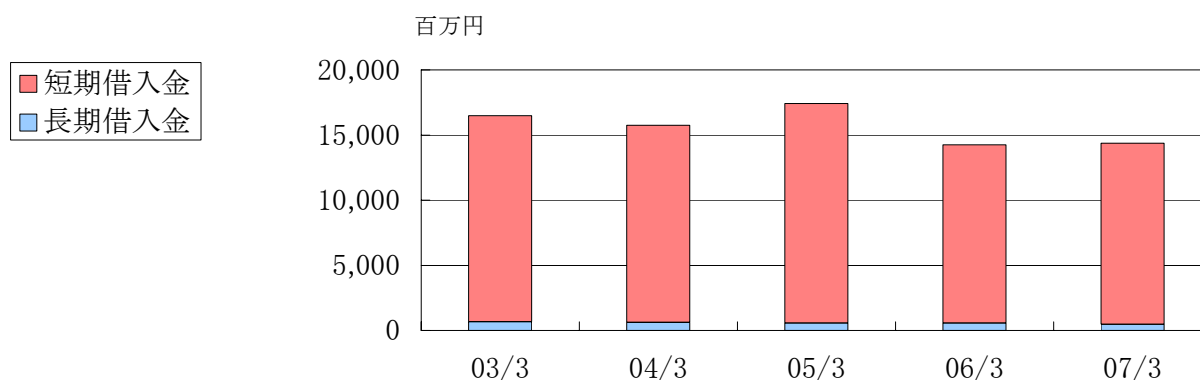
(06/3期から連結財務諸表を作成しているため、05/3期以前の数値は記載していない。)



(単位:百万円)

	03/3	04/3	05/3	06/3	07/3	(前期比)
有利子負債残高	-	-	-	13,014	12,692	(△ 2.5) %
短期借入金	-	-	-	12,431	12,197	(△ 1.9)
長期借入金	-	-	-	583	494	(△ 15.2)

②単体

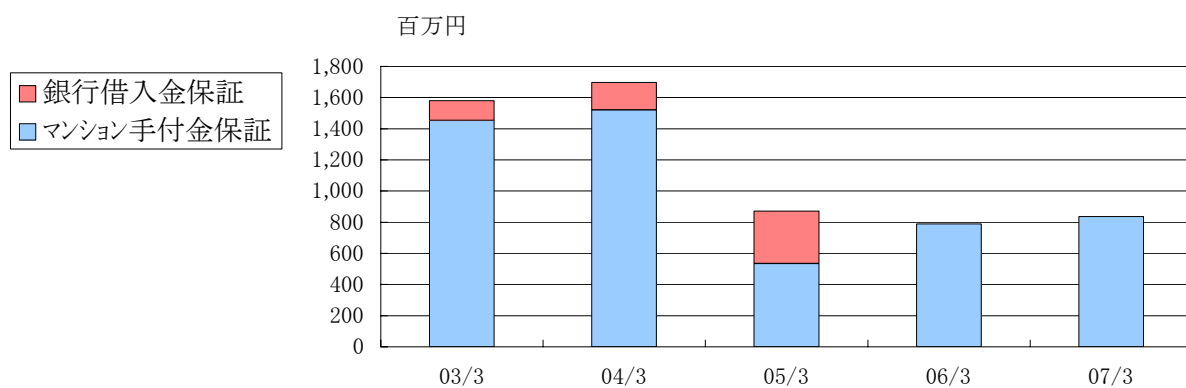


(単位:百万円)

	03/3	04/3	05/3	06/3	07/3	(前期比)
有利子負債残高	16,478	15,761	17,429	14,259	14,363	(0.7) %
短期借入金	15,819	15,137	16,856	13,692	13,884	(1.4)
長期借入金	658	624	573	566	479	(△ 15.4)

(3) 保証債務

(06/3期から連結財務諸表を作成しているため、06/3期以降は連結子会社分を含めた数値を記載している。)

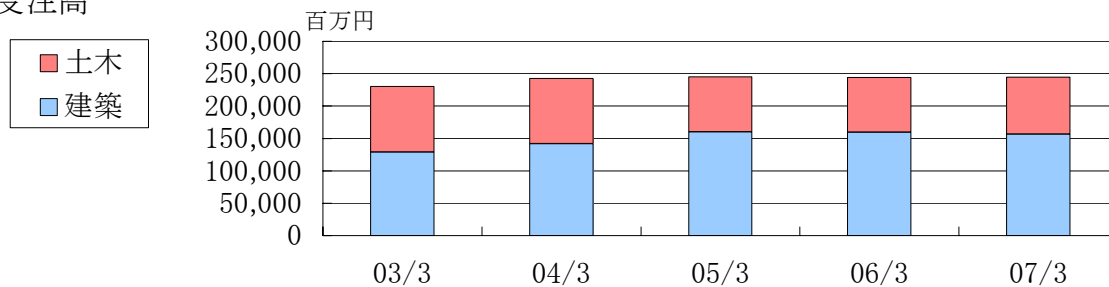


(単位:百万円)

	03/3	04/3	05/3	06/3	07/3	(前期比)
保証債務	1,580	1,697	871	790	836	(5.8) %
銀行借入金保証	128	176	336	-	-	(-)
マンション手付金保証	1,452	1,521	535	790	836	(5.8)

4 受注高・売上高・繰越工事高の状況（単体）

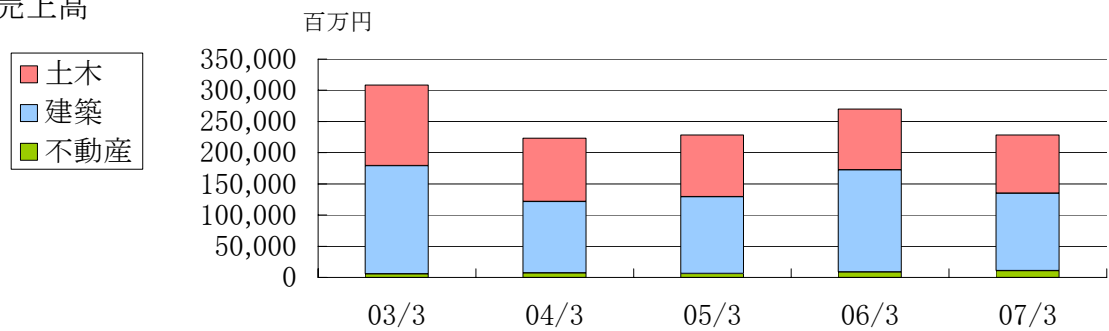
(1) 受注高



(単位:百万円)

建設事業	03/3		04/3		05/3		06/3		07/3		(前期比)
		%		%		%		%		%	
土木	101,298	(44)	101,100	(42)	85,180	(35)	84,220	(35)	88,395	(36)	(5.0)
建築	129,166	(56)	141,716	(58)	160,003	(65)	159,876	(65)	156,480	(64)	(△ 2.1)
計	230,464	(100)	242,816	(100)	245,183	(100)	244,097	(100)	244,876	(100)	(0.3)

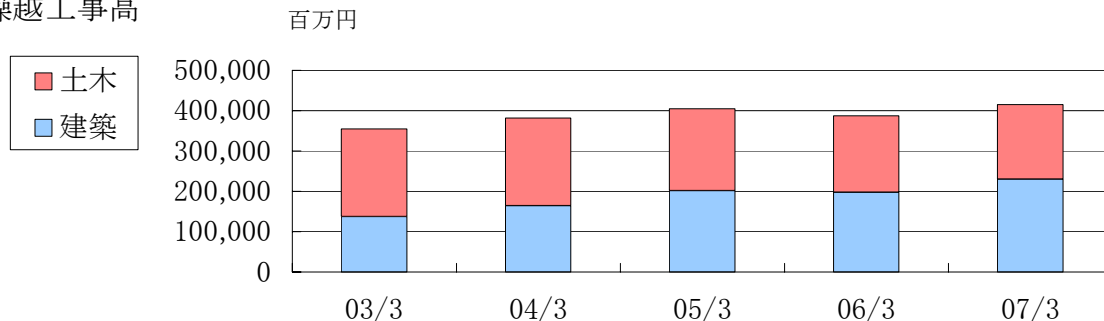
(2) 売上高



(単位:百万円)

建設事業	03/3		04/3		05/3		06/3		07/3		(前期比)
		%		%		%		%		%	
土木	129,530	(42)	101,766	(46)	99,392	(44)	97,393	(37)	93,464	(42)	(△ 4.0)
建築	173,350	(57)	114,281	(52)	122,742	(54)	163,649	(61)	124,200	(55)	(△ 24.1)
不動産事業等	2,502	(1)	4,248	(2)	3,408	(2)	5,793	(2)	7,552	(3)	(30.4)
計	305,384	(100)	220,296	(100)	225,543	(100)	266,836	(100)	225,217	(100)	(△ 15.6)

(3) 繰越工事高

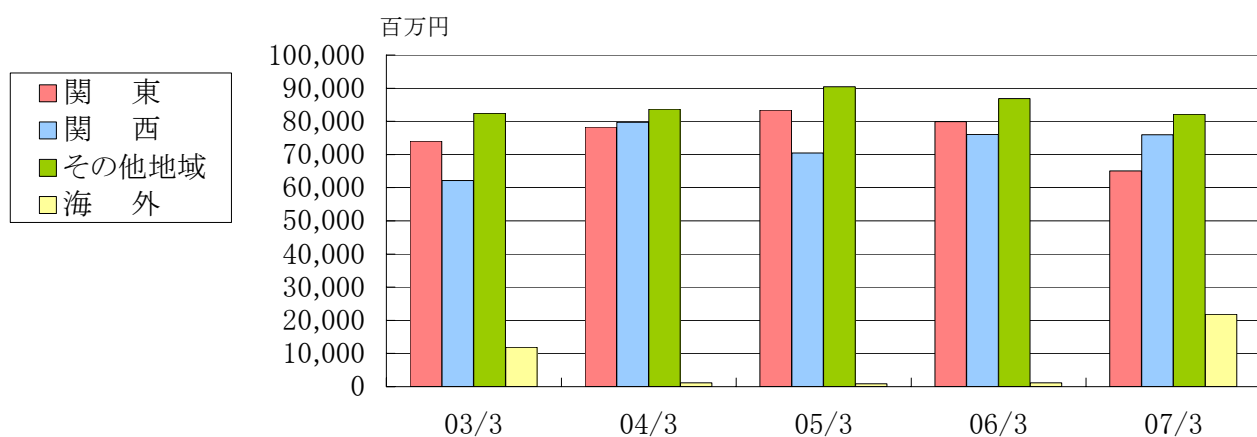


(単位:百万円)

建設事業	03/3		04/3		05/3		06/3		07/3		(前期比)
		%		%		%		%		%	
土木	217,756	(61)	217,089	(57)	202,877	(50)	189,705	(49)	184,636	(45)	(△ 2.7)
建築	136,941	(39)	164,376	(43)	201,637	(50)	197,863	(51)	230,143	(55)	(16.3)
計	354,697	(100)	381,466	(100)	404,515	(100)	387,568	(100)	414,779	(100)	(7.0)

5 建設事業 受注高の状況（単体）

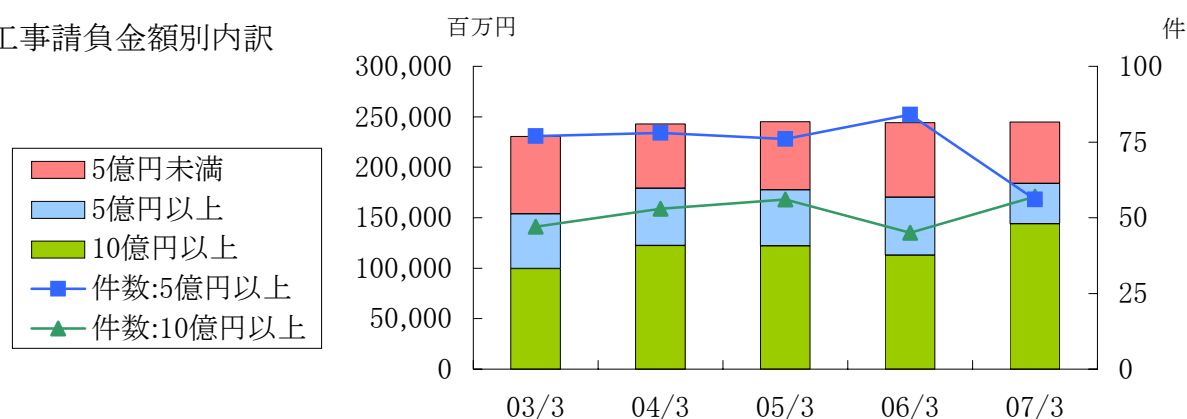
(1) 地域別内訳



(単位:百万円)

	03/3		04/3		05/3		06/3		07/3 (前期比)	
		%		%		%		%		%
関東	74,003	(32)	78,300	(32)	83,412	(34)	79,900	(33)	65,022	(27) (△ 18.6)
関西	62,128	(27)	79,696	(33)	70,436	(29)	76,093	(31)	75,930	(31) (△ 0.2)
その他地域	82,461	(36)	83,665	(34)	90,425	(37)	86,915	(36)	82,101	(33) (△ 5.5)
海外	11,871	(5)	1,154	(1)	909	(0)	1,187	(0)	21,821	(9) (1,738.2)
計	230,464	(100)	242,816	(100)	245,183	(100)	244,097	(100)	244,876	(100) (0.3)

(2) 工事請負金額別内訳

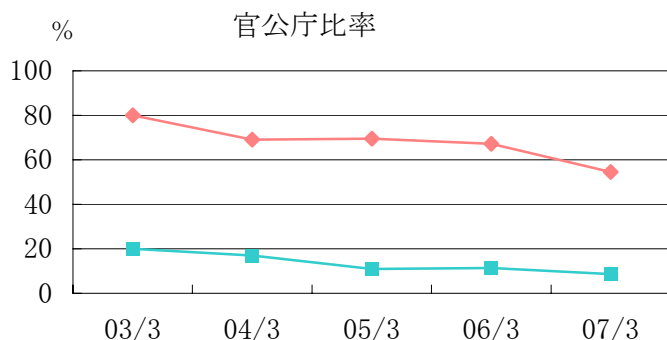


(単位:百万円)

	03/3		04/3		05/3		06/3		07/3	
30億円以上	17%	9件	22%	9件	22%	14件	24%	10件	28%	11件
20億円以上	9%	9件	9%	9件	8%	8件	5%	5件	12%	12件
10億円以上	17%	29件	20%	35件	20%	34件	18%	30件	19%	34件
5億円以上	24%	77件	23%	78件	23%	76件	23%	84件	16%	56件
5億円未満	33%	-	26%	-	27%	-	30%	-	25%	-
合計	100%	-	100%	-	100%	-	100%	-	100%	-

(上段:金額 下段左:構成比率 下段右:件数)

(3)官公庁・民間別内訳



(単位:百万円)

	03/3		04/3		05/3		06/3		07/3 (前期比)		
		%		%		%		%		%	%
国内土木	89,426		99,945		84,271		83,033		66,574		(△ 19.8)
官公庁	71,668	(80)	68,579	(69)	58,509	(69)	55,776	(67)	36,327	(55)	(△ 34.9)
民間	17,758	(20)	31,366	(31)	25,762	(31)	27,257	(33)	30,246	(45)	(11.0)
国内建築	129,166		141,716		160,003		159,876		156,480		(△ 2.1)
官公庁	25,231	(20)	24,399	(17)	17,456	(11)	18,078	(11)	13,448	(9)	(△ 25.6)
民間	103,934	(80)	117,317	(83)	142,547	(89)	141,797	(89)	143,031	(91)	(0.9)
海外土木	11,871		1,154		909		1,187		21,821		(1738.2)
官公庁	11,871	(100)	1,154	(100)	909	(100)	1,187	(100)	21,821	(100)	(1738.2)
民間	-	(-)	-	(-)	-	(-)	-	(-)	-	(-)	(-)
合計	230,464		242,816		245,183		244,097		244,876		(0.3)
官公庁	108,771	(47)	94,133	(39)	76,874	(31)	75,042	(31)	71,598	(29)	(△ 4.6)
民間	121,692	(53)	148,683	(61)	168,309	(69)	169,054	(69)	173,277	(71)	(2.5)

(4)国内官公庁工事 国・地方別内訳

(単位:百万円)

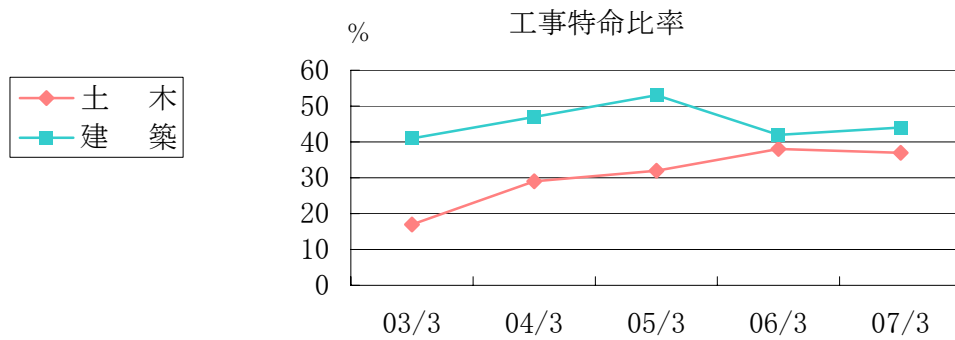
	03/3	%	04/3	%	05/3	%	06/3	%	07/3	%
国	45,544	(47)	43,874	(47)	37,126	(49)	39,335	(53)	19,471	(39)
地方	51,356	(53)	49,104	(53)	38,838	(51)	34,520	(47)	30,305	(61)
計	96,900	(100)	92,978	(100)	75,965	(100)	73,855	(100)	49,776	(100)

(5)国内民間工事 製造業・非製造業別内訳

(単位:百万円)

	03/3	%	04/3	%	05/3	%	06/3	%	07/3	%
製造業	10,024	(8)	18,439	(12)	20,413	(12)	16,359	(10)	18,480	(11)
非製造業	111,668	(92)	130,243	(88)	147,895	(88)	152,695	(90)	154,797	(89)
計	121,692	(100)	148,683	(100)	168,309	(100)	169,054	(100)	173,277	(100)

(6) 特命競争別比率



		03/3	04/3	05/3	06/3	07/3
土木						
特命競争		17	29	32	38	37
		83	71	68	62	63
建築						
特命競争		41	47	53	42	44
		59	53	47	58	56
土建合計						
特命競争		30	39	46	41	42
		70	61	54	59	58

(7) 工事工種別内訳

土木

(単位: 百万円)

	03/3	%	04/3	%	05/3	%	06/3	%	07/3	%
治山・治水	9,255	(9)	16,670	(16)	10,819	(13)	3,514	(4)	3,088	(4)
鉄道	33,557	(33)	22,939	(23)	14,811	(17)	13,708	(16)	41,762	(47)
上・下水道	25,933	(26)	13,735	(14)	20,471	(24)	12,841	(15)	10,315	(12)
土地造成	1,039	(1)	3,880	(4)	3,069	(4)	4,218	(5)	4,781	(5)
港湾・空港	2,247	(2)	2,322	(2)	5,990	(7)	2,300	(3)	68	(0)
道路	23,267	(23)	31,140	(31)	17,972	(21)	28,867	(34)	12,594	(14)
電線路	56	(0)	244	(0)	210	(0)	713	(1)	316	(0)
その他	5,941	(6)	10,166	(10)	11,835	(14)	18,057	(22)	15,469	(18)
計	101,298	(100)	101,100	(100)	85,180	(100)	84,220	(100)	88,395	(100)

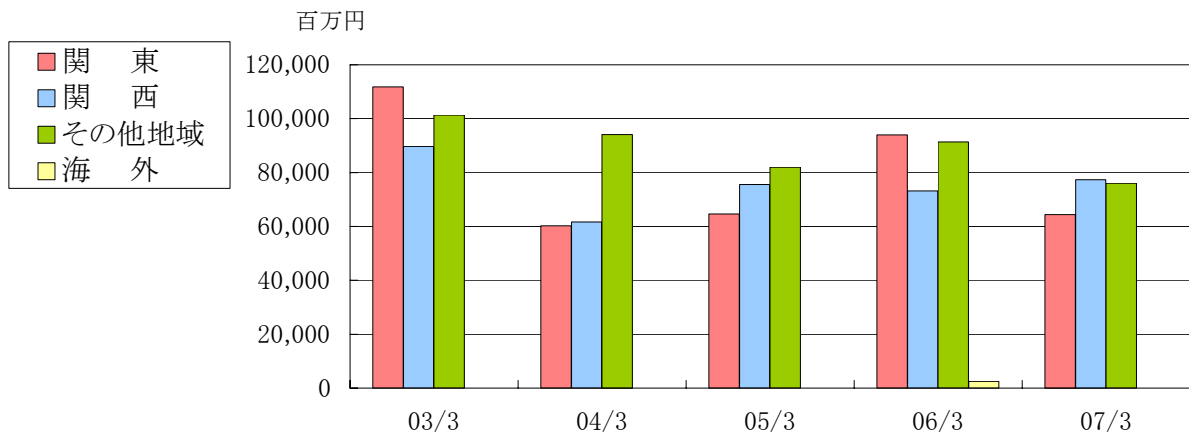
建築

(単位: 百万円)

	03/3	%	04/3	%	05/3	%	06/3	%	07/3	%
事務所・庁舎	8,889	(7)	7,974	(6)	6,233	(4)	10,871	(7)	10,739	(7)
宿泊施設	3,226	(2)	698	(1)	1,286	(1)	3,545	(2)	3,748	(2)
店舗	3,664	(3)	4,422	(3)	11,342	(7)	8,281	(5)	3,489	(2)
工場・発電所	3,938	(3)	5,808	(4)	12,507	(8)	9,231	(6)	20,565	(13)
倉庫・流通施設	3,420	(3)	1,851	(1)	3,456	(2)	4,733	(3)	2,866	(2)
住宅	47,586	(37)	77,334	(54)	83,228	(52)	87,063	(54)	78,972	(51)
教育・研究・文化施設	18,078	(14)	17,040	(12)	11,273	(7)	8,399	(5)	13,549	(9)
医療・福祉施設	33,532	(26)	18,607	(13)	24,764	(15)	22,270	(14)	13,175	(8)
娯楽施設	2,972	(2)	3,130	(2)	1,956	(1)	1,533	(1)	85	(0)
その他	3,858	(3)	4,847	(4)	3,954	(3)	3,945	(3)	9,288	(6)
計	129,166	(100)	141,716	(100)	160,003	(100)	159,876	(100)	156,480	(100)

6 建設事業 売上高の状況（単体）

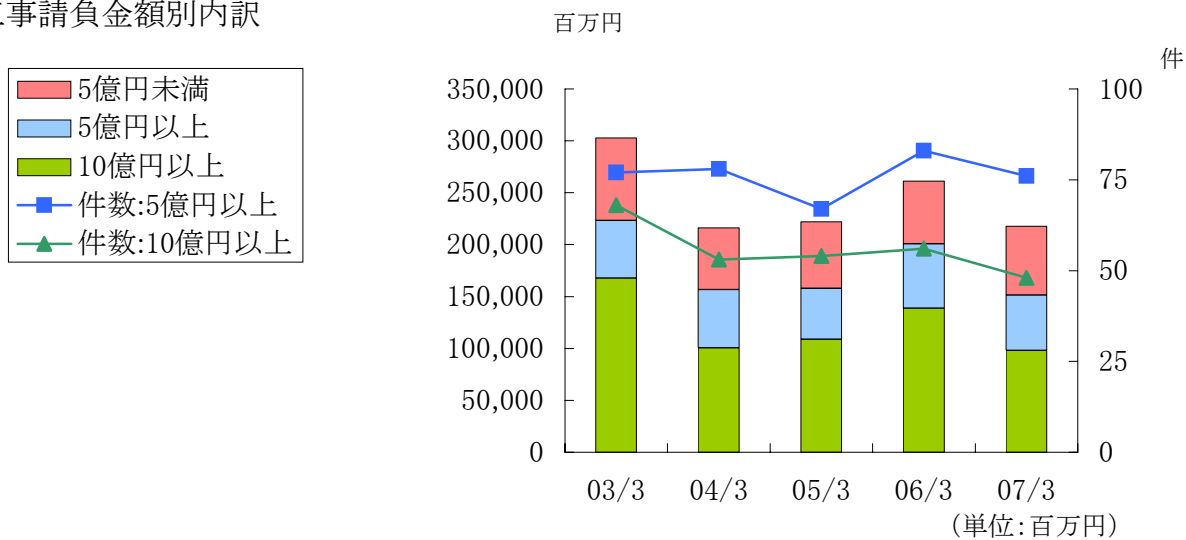
(1) 地域別内訳



(単位:百万円)

	03/3		04/3		05/3		06/3		07/3 (前期比)		
	金額	%	金額	%	金額	%	金額	%	金額	%	変化率
関東	111,855	(37)	60,223	(28)	64,583	(29)	93,950	(36)	64,351	(30)	(△ 31.5)
関西	89,654	(30)	61,705	(28)	75,606	(34)	73,228	(28)	77,313	(35)	(5.6)
その他地域	101,371	(33)	94,119	(44)	81,945	(37)	91,386	(35)	76,000	(35)	(△ 16.8)
海外	-	(-)	-	(-)	-	(-)	2,478	(1)	-	(-)	(-)
計	302,881	(100)	216,048	(100)	222,135	(100)	261,043	(100)	217,665	(100)	(△ 16.6)

(2) 工事請負金額別内訳

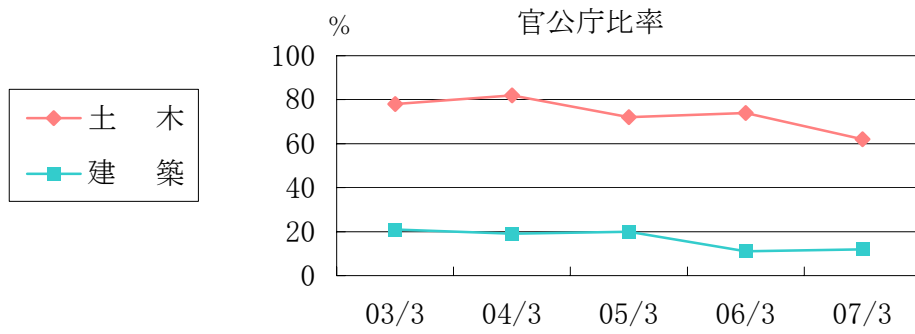


(単位:百万円)

	03/3		04/3		05/3		06/3		07/3	
	金額	件数	金額	件数	金額	件数	金額	件数	金額	件数
10億円以上	167,609	68件	100,547	53件	108,979	54件	138,878	56件	97,977	48件
5億円以上	55,649	77件	56,131	78件	48,878	67件	61,917	83件	53,350	76件
5億円未満	79,622	-	59,368	-	64,276	-	60,246	-	66,337	-
合計	302,881	-	216,048	-	222,135	-	261,043	-	217,665	-

(上段:金額 下段左:構成比率 下段右:件数)

(3)官公庁・民間別内訳



(単位:百万円)

	03/3		04/3		05/3		06/3		07/3 (前期比)	
	金額	%	金額	%	金額	%	金額	%	金額	%
国内土木	129,530		101,766		99,392		94,915		93,464	(△ 1.5)
官公庁	101,623	(78)	83,879	(82)	71,748	(72)	70,634	(74)	58,379	(62) (△ 17.4)
民間	27,907	(22)	17,887	(18)	27,643	(28)	24,280	(26)	35,084	(38) (△ 44.5)
国内建築	173,350		114,281		122,742		163,649		124,200	(△ 24.1)
官公庁	36,924	(21)	21,569	(19)	24,196	(20)	17,300	(11)	15,404	(12) (△ 11.0)
民間	136,425	(79)	92,711	(81)	98,546	(80)	146,349	(89)	108,796	(88) (△ 25.7)
海外土木	-		-		-		2,478		-	(-)
官公庁	-	(-)	-	(-)	-	(-)	2,478	(100)	-	(-)
民間	-	(-)	-	(-)	-	(-)	-	(-)	-	(-)
合計	302,881		216,048		222,135		261,043		217,665	(△ 16.6)
官公庁	138,547	(46)	105,449	(49)	95,944	(43)	90,413	(35)	73,784	(34) (△ 18.4)
民間	164,333	(54)	110,598	(51)	126,190	(57)	170,629	(65)	143,881	(66) (△ 15.7)

(4) 工事工種別内訳

土 木

(単位:百万円)

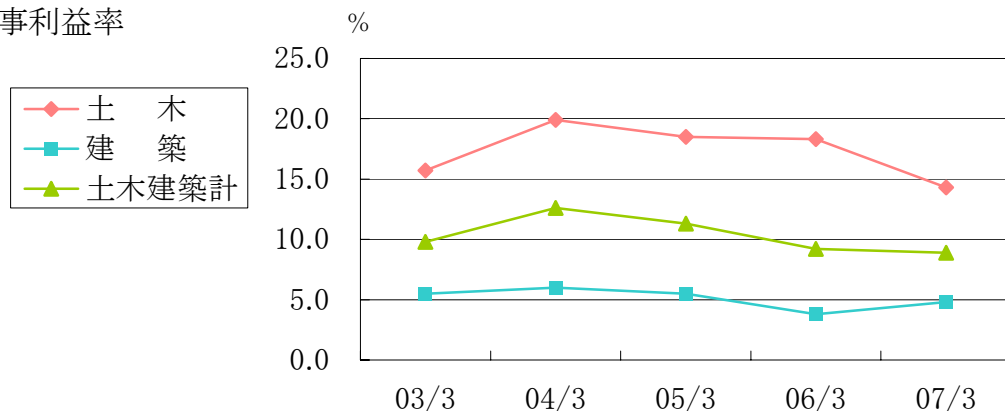
	03/3	%	04/3	%	05/3	%	06/3	%	07/3	%
治山・治水	11,647	(9)	8,898	(9)	6,607	(7)	15,384	(16)	13,043	(14)
鉄 道	30,235	(23)	22,276	(22)	23,753	(24)	16,546	(17)	19,962	(21)
上・下水道	18,222	(14)	24,467	(24)	18,255	(18)	19,059	(20)	15,217	(16)
土地造成	2,486	(2)	2,178	(2)	4,212	(4)	4,666	(5)	6,705	(7)
港湾・空港	14,452	(11)	6,806	(7)	1,856	(2)	5,774	(6)	2,696	(3)
道 路	38,605	(30)	21,389	(21)	32,560	(33)	24,768	(25)	16,484	(18)
電 線 路	2,438	(2)	116	(0)	298	(0)	123	(0)	587	(1)
そ の 他	11,441	(9)	15,633	(15)	11,846	(12)	11,069	(11)	18,767	(20)
計	129,530	(100)	101,766	(100)	99,392	(100)	97,393	(100)	93,464	(100)

建 築

(単位:百万円)

	03/3	%	04/3	%	05/3	%	06/3	%	07/3	%
事務所・庁舎	17,846	(10)	7,141	(6)	10,653	(9)	9,612	(6)	8,983	(7)
宿泊施設	1,285	(1)	2,933	(3)	1,387	(1)	1,246	(1)	1,692	(2)
店 舗	4,040	(3)	6,823	(6)	3,596	(3)	6,777	(4)	9,848	(8)
工場・発電所	7,004	(4)	7,245	(6)	6,304	(5)	12,915	(8)	8,897	(7)
倉庫・流通施設	14,095	(8)	2,190	(2)	2,250	(2)	4,419	(3)	2,752	(2)
住 宅	55,916	(32)	36,356	(32)	52,174	(42)	91,788	(56)	56,315	(45)
教育・研究・文化施設	16,047	(9)	16,258	(14)	16,793	(14)	13,141	(8)	11,656	(10)
医療・福祉施設	23,953	(14)	29,428	(26)	19,346	(16)	18,177	(11)	21,499	(17)
娯楽施設	10,295	(6)	2,466	(2)	3,079	(2)	2,285	(1)	159	(0)
そ の 他	22,866	(13)	3,436	(3)	7,155	(6)	3,285	(2)	2,394	(2)
計	173,350	(100)	114,281	(100)	122,742	(100)	163,649	(100)	124,200	(100)

(5) 工事利益率



(単位:%)

	03/3	04/3	05/3	06/3	07/3
土 木	15.7	19.9	18.5	18.3	14.3
建 築	5.5	6.0	5.5	3.8	4.8
計	9.8	12.6	11.3	9.2	8.9

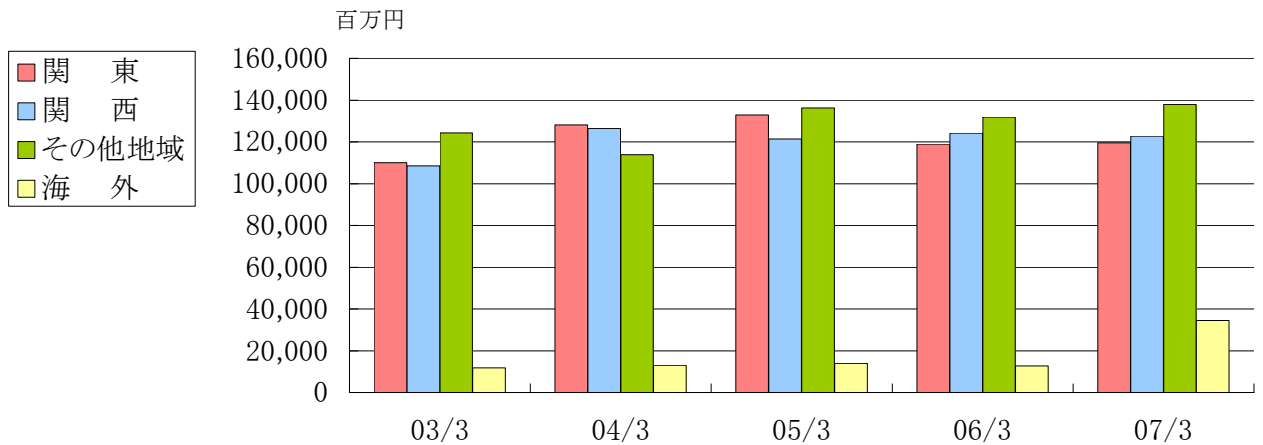
(6) 工事原価の内訳

(単位:百万円)

	03/3	%	04/3	%	05/3	%	06/3	%	07/3	%
材 料 費	42,709	(16)	30,270	(16)	32,628	(17)	33,988	(14)	32,080	(16)
労 務 費	22	(0)	15	(0)	1	(0)	1	(0)	0	(0)
外 注 費	194,560	(71)	134,594	(71)	137,009	(69)	175,039	(74)	141,128	(71)
経 費	35,849	(13)	24,025	(13)	27,342	(14)	27,963	(12)	25,024	(13)
(うち人件費)	(16,931)		(11,325)		(12,275)		(12,344)		(11,407)	
計	273,141	(100)	188,905	(100)	196,981	(100)	236,992	(100)	198,234	(100)

7 建設事業 繰越工事高の状況（単体）

(1) 地域別内訳



(単位:百万円)

	03/3		04/3		05/3		06/3		07/3 (前期比)		
		%		%		%		%		%	%
関東	109,995	(31)	128,071	(34)	132,927	(33)	118,877	(31)	119,549	(29)	(0.6)
関西	108,512	(31)	126,503	(33)	121,333	(30)	124,199	(32)	122,816	(30)	(△ 1.1)
その他地域	124,318	(35)	113,864	(30)	136,318	(34)	131,847	(34)	137,948	(33)	(4.6)
海外	11,871	(3)	13,026	(3)	13,935	(3)	12,644	(3)	34,465	(8)	(172.6)
計	354,697	(100)	381,466	(100)	404,515	(100)	387,568	(100)	414,779	(100)	(7.0)

(2) 官公庁・民間別内訳

(単位:百万円)

	03/3		04/3		05/3		06/3		07/3 (前期比)		
		%		%		%		%		%	%
国内土木	205,884		204,063		188,942		177,060		150,170		(△ 15.2)
官公庁	163,508	(79)	148,208	(73)	135,057	(71)	120,199	(68)	98,148	(65)	(△ 18.3)
民間	42,375	(21)	55,854	(27)	53,884	(29)	56,861	(32)	52,022	(35)	(△ 8.5)
国内建築	136,941		164,376		201,637		197,863		230,143		(16.3)
官公庁	29,045	(21)	31,875	(19)	25,135	(12)	25,913	(13)	23,957	(10)	(△ 7.5)
民間	107,895	(79)	132,501	(81)	176,501	(88)	171,950	(87)	206,185	(90)	(19.9)
海外土木	11,871		13,026		13,935		12,644		34,465		(172.6)
官公庁	11,871	(100)	13,026	(100)	13,935	(100)	12,644	(100)	34,465	(100)	(172.6)
民間	-	(-)	-	(-)	-	(-)	-	(-)	-	(-)	(-)
合計	354,697		381,466		404,515		387,568		414,779		(7.0)
官公庁	204,425	(58)	193,110	(51)	174,128	(43)	158,757	(41)	156,571	(38)	(△ 1.4)
民間	150,270	(42)	188,356	(49)	230,386	(57)	228,811	(59)	258,208	(62)	(12.8)

(3) 繰越工事高のうち施工済額

(単位:百万円)

	03/3		04/3		05/3		06/3		07/3	
土 木		%		%		%		%		%
繰越工事高	217,756		217,089		202,877		189,705		184,636	
うち施工済額	89,076	(41)	78,847	(36)	85,961	(42)	88,742	(47)	84,631	(46)
建 築										
繰越工事高	136,941		164,376		201,637		197,863		230,143	
うち施工済額	39,828	(29)	40,108	(24)	60,049	(30)	44,626	(23)	50,386	(22)
合 計										
繰越工事高	354,697		381,466		404,515		387,568		414,779	
うち施工済額	128,905	(36)	118,955	(31)	146,011	(36)	133,368	(34)	135,017	(33)

(4) 工事工種別内訳

土 木

(単位:百万円)

	03/3		04/3		05/3		06/3		07/3	
治山・治水	35,973	(17)	36,211	(17)	40,424	(20)	28,553	(15)	18,598	(10)
鉄 道	55,529	(25)	56,193	(26)	47,250	(23)	44,412	(24)	66,212	(36)
上・下水道	38,833	(18)	28,102	(13)	30,317	(15)	24,099	(13)	19,197	(11)
土地造成	9,736	(4)	11,438	(5)	10,294	(5)	9,846	(5)	7,922	(4)
港湾・空港	6,453	(3)	1,969	(1)	6,102	(3)	2,628	(1)	-	(-)
道 路	56,488	(26)	66,240	(30)	51,652	(26)	55,750	(29)	51,860	(28)
電 線 路	3	(0)	131	(0)	42	(0)	632	(0)	361	(0)
そ の 他	14,736	(7)	16,803	(8)	16,792	(8)	23,780	(13)	20,482	(11)
計	217,756	(100)	217,089	(100)	202,877	(100)	189,705	(100)	184,636	(100)

建 築

(単位:百万円)

	03/3		04/3		05/3		06/3		07/3	
事務所・庁舎	10,912	(8)	11,745	(7)	7,325	(4)	8,584	(4)	10,339	(5)
宿泊施設	3,575	(3)	1,340	(1)	1,239	(0)	3,538	(2)	5,594	(2)
店 舗	4,442	(3)	2,041	(1)	9,787	(5)	11,291	(6)	4,931	(2)
工場・発電所	4,647	(3)	3,210	(2)	9,413	(5)	5,728	(3)	17,396	(8)
倉庫・流通施設	1,060	(1)	720	(0)	1,926	(1)	2,240	(1)	2,354	(1)
住 宅	56,730	(41)	97,708	(60)	128,762	(64)	124,038	(63)	146,694	(64)
教育・研究・文化施設	17,464	(13)	18,246	(11)	12,726	(6)	7,984	(4)	9,877	(4)
医療・福祉施設	31,561	(23)	20,741	(13)	26,158	(13)	30,252	(15)	21,927	(10)
娯楽施設	1,989	(2)	2,653	(1)	1,530	(1)	778	(0)	705	(0)
そ の 他	4,557	(3)	5,968	(4)	2,767	(1)	3,427	(2)	10,320	(4)
計	136,941	(100)	164,376	(100)	201,637	(100)	197,863	(100)	230,143	(100)

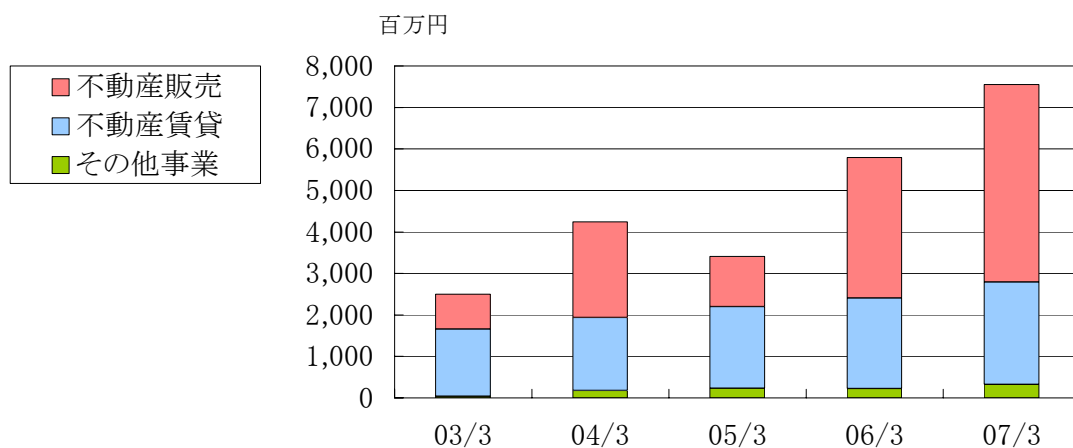
(5) 完成予定年度別内訳

(単位:百万円)

完成予定年度	08/3		09/3		10/3		11/3		12/3以降	
次期繰越高	%		%		%		%		%	
土 木	184,636	(100)	73,137	(40)	59,610	(32)	27,092	(15)	12,244	(6)
建 築	230,143	(100)	140,412	(61)	59,962	(26)	17,247	(8)	800	(0)
計	414,779	(100)	213,550	(51)	119,573	(29)	44,339	(11)	13,044	(3)

8 不動産事業等の状況（単体）

不動産事業等売上高



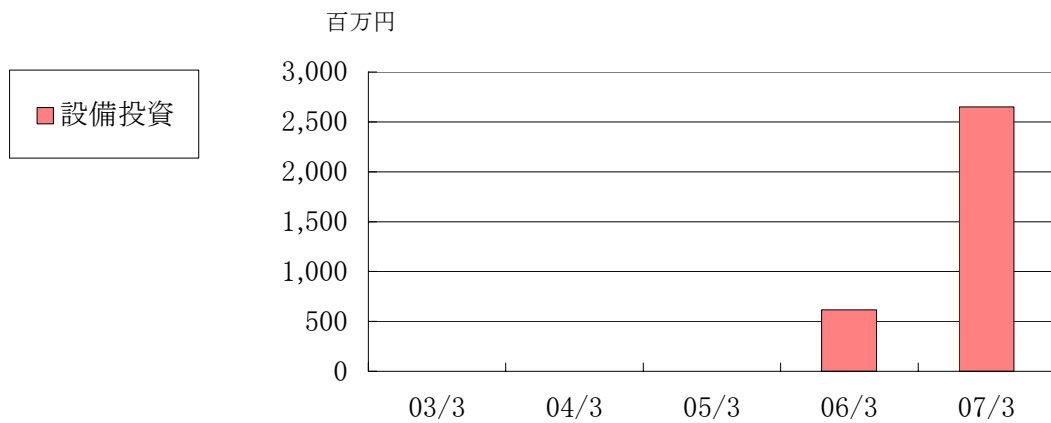
(単位:百万円)

	03/3		04/3		05/3		06/3		07/3 (前期比)		
		%		%		%		%		%	%
不動産販売	844	(34)	2,311	(55)	1,207	(35)	3,384	(58)	4,755	(63)	(40.5)
不動産賃貸	1,622	(65)	1,754	(41)	1,970	(58)	2,182	(38)	2,472	(33)	(13.3)
その他事業	36	(1)	181	(4)	230	(7)	226	(4)	323	(4)	(43.0)
合計	2,502	(100)	4,248	(100)	3,408	(100)	5,793	(100)	7,552	(100)	(30.4)
(利益率)	(52.5)		(31.8)		(43.2)		(39.0)		(52.4)		

9 設備投資の状況

①連結

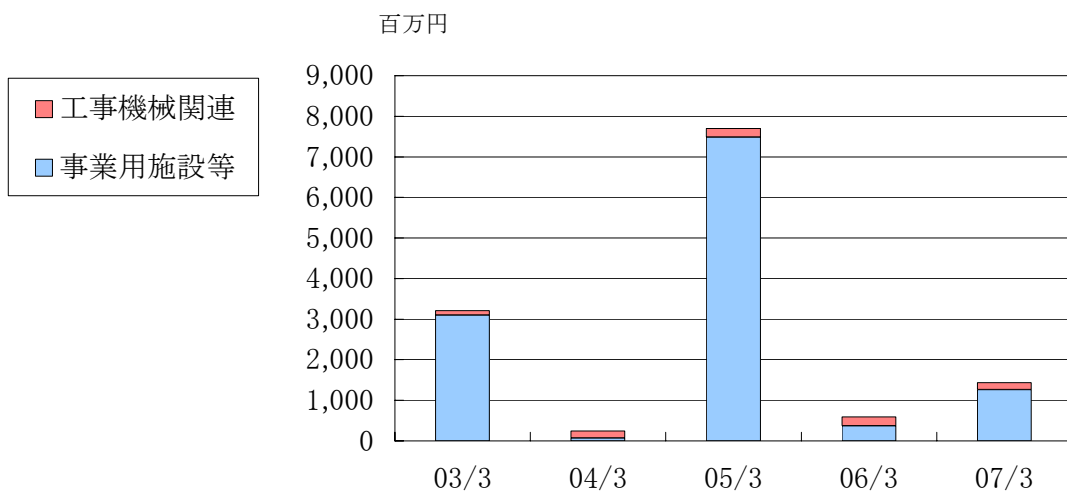
(06/3期から連結財務諸表を作成しているため、05/3期以前の数値は記載していない。)



(単位:百万円)

	03/3	04/3	05/3	06/3	07/3
設備投資	-	-	-	617	2,650

②単体



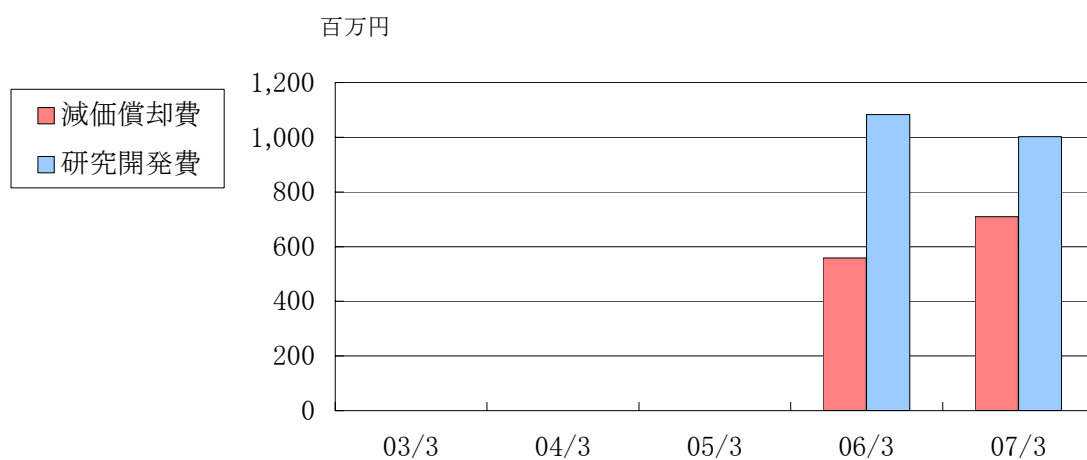
(単位:百万円)

	03/3		04/3		05/3		06/3		07/3	
設備投資	金額	%	金額	%	金額	%	金額	%	金額	%
	3,215	(100)	243	(100)	7,699	(100)	588	(100)	1,439	(100)
工事機械関連	113	(4)	169	(70)	216	(3)	220	(37)	173	(12)
事業用施設等	3,101	(96)	73	(30)	7,482	(97)	368	(63)	1,265	(88)

10 減価償却費・研究開発費の状況

①連結

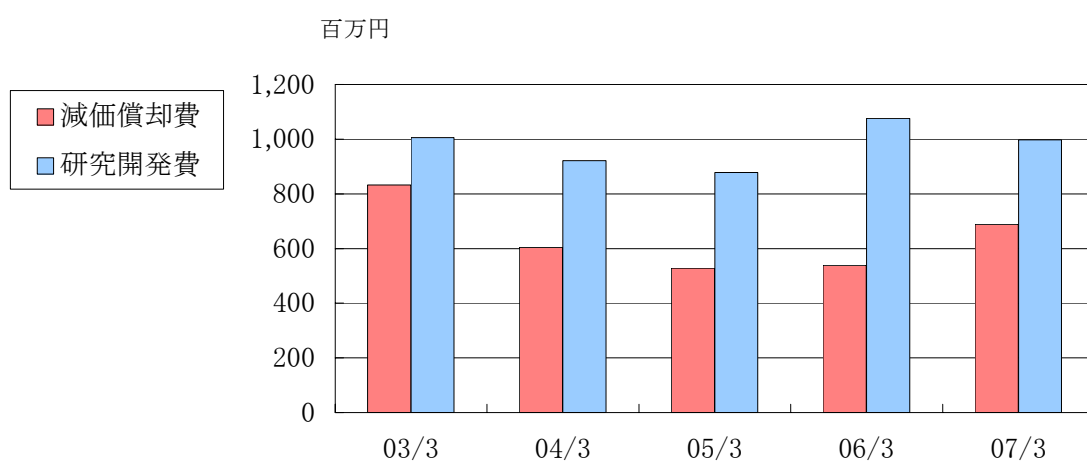
(06/3期から連結財務諸表を作成しているため、05/3期以前の数値は記載していない。)



(単位:百万円)

	03/3	04/3	05/3	06/3	07/3
減 価 償 却 費	-	-	-	558	709
研 究 開 発 費	-	-	-	1,083	1,002

②単体



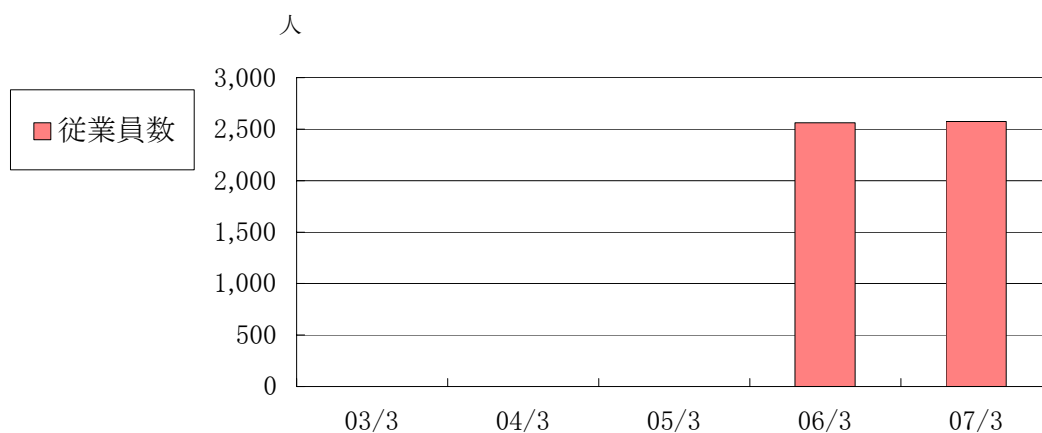
(単位:百万円)

	03/3	04/3	05/3	06/3	07/3
減 価 償 却 費	832	604	528	539	688
研 究 開 発 費	1,006	921	878	1,076	998

11 従業員の状況

①連結

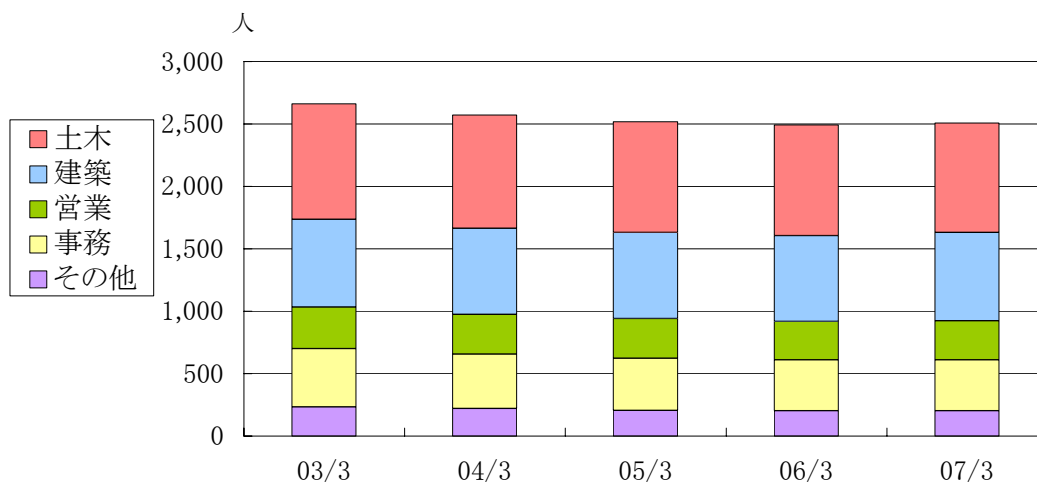
(06/3期から連結財務諸表を作成しているため、05/3期以前の数値は記載していない。)



(単位:人)

	03/3	04/3	05/3	06/3	07/3
従業員数	-	-	-	2,562	2,575

②単体



(単位:人)

	03/3		04/3		05/3		06/3		07/3	
		%		%		%		%		%
土木	927	(35)	908	(35)	889	(35)	888	(36)	876	(35)
建築	701	(26)	691	(27)	690	(27)	686	(28)	709	(28)
営業	334	(13)	318	(12)	317	(13)	309	(12)	313	(13)
事務	467	(17)	436	(17)	418	(17)	408	(16)	408	(16)
その他(機械、設備等)	233	(9)	220	(9)	205	(8)	202	(8)	202	(8)
合計	2,662	(100)	2,573	(100)	2,519	(100)	2,493	(100)	2,508	(100)

12 業績予想

(1)19年9月期

①連結

【損益計算書】

(単位:百万円)

	06/9実績		07/9予想		前年同期比
売上高		%		%	%
建設事業	74,273	100	89,640	100	20.7
その他事業	2,972	100	4,510	100	51.7
計	77,246	100	94,150	100	21.9
売上原価					
建設事業	67,436	90.8	84,050	93.8	24.6
その他事業	1,463	49.2	3,040	67.4	107.8
計	68,899	89.2	87,090	92.5	26.4
売上総利益					
建設事業	6,837	9.2	5,590	6.2	△ 18.2
その他事業	1,509	50.8	1,470	32.6	△ 2.6
計	8,347	10.8	7,060	7.5	△ 15.4
一般管理費	11,440	14.8	11,260	12.0	△ 1.6
営業利益	△ 3,093	△ 4.0	△ 4,200	△ 4.5	—
営業外損益					
営業外収益	977	1.2	940	1.0	△ 3.8
営業外費用	169	0.2	190	0.2	11.8
経常利益	△ 2,286	△ 3.0	△ 3,450	△ 3.7	—
特別損益					
特別利益	3,216	4.2	2,020	2.2	△ 37.2
特別損失	328	0.4	110	0.1	△ 66.5
税金等調整前中間純利益	602	0.8	△ 1,540	△ 1.6	—
法人税等	333	0.5	△ 445	△ 0.5	—
少数株主利益又は損失(△)	△ 60	△ 0.1	△ 95	△ 0.0	—
中間純利益	329	0.4	△ 1,000	△ 1.1	—

②単体

【受注高】

(単位:百万円)

	06/9実績	07/9予想	前年同期比
土 木 官 公 庁	25,879	14,000	△ 45.9 %
民 間	14,127	11,000	△ 22.1
計	40,006	25,000	△ 37.5
建 築 官 公 庁	6,674	2,000	△ 70.0
民 間	43,633	48,000	10.0
計	50,307	50,000	△ 0.6
合 計	90,314	75,000	△ 17.0

【損益計算書】

(単位:百万円)

	06/9実績		07/9予想		前年同期比
売 上 高		%		%	%
土 木	28,691	100	26,000	100	△ 9.4
建 築	45,583	100	64,500	100	41.5
計	74,274	100	90,500	100	21.8
不動産事業等	2,105	100	2,000	100	△ 5.0
合 計	76,380	100	92,500	100	21.1
売 上 原 価					
土 木	24,253	84.5	22,880	88.0	△ 5.7
建 築	43,172	94.7	61,920	96.0	43.4
計	67,426	90.8	84,800	93.7	25.8
不動産事業等	688	32.7	800	40.0	16.1
合 計	68,114	89.2	85,600	92.5	25.7
売 上 総 利 益					
土 木	4,437	15.5	3,120	12.0	△ 29.7
建 築	2,411	5.3	2,580	4.0	7.0
計	6,848	9.2	5,700	6.3	△ 16.8
不動産事業等	1,417	67.3	1,200	60.0	△ 15.3
合 計	8,265	10.8	6,900	7.5	△ 16.5
一 般 管 理 費	11,196	14.6	11,000	11.9	△ 1.8
営 業 利 益	△ 2,931	△ 3.8	△ 4,100	△ 4.4	—
営 業 外 損 益					
営業外収益	986	1.2	1,000	1.0	1.3
営業外費用	182	0.2	200	0.2	9.7
経 常 利 益	△ 2,126	△ 2.8	△ 3,300	△ 3.6	—
特 別 損 益					
特別利益	3,190	4.2	2,000	2.2	△ 37.3
特別損失	327	0.4	100	0.1	△ 69.5
税 引 前 中 間 純 利 益	736	1.0	△ 1,400	△ 1.5	—
法 人 税 等	328	0.5	△ 470	△ 0.5	—
中 間 純 利 益	407	0.5	△ 930	△ 1.0	—

(2)20年3月期

①連結

【損益計算書】

(単位:百万円)

	07/3実績		08/3予想		前期比
		%		%	%
売上高					
建設事業	217,663	100	250,150	100	14.9
その他事業	10,106	100	9,400	100	△ 7.0
計	227,769	100	259,550	100	14.0
売上原価					
建設事業	198,270	91.1	231,500	92.5	16.8
その他事業	5,780	57.2	6,120	65.1	5.9
計	204,050	89.6	237,620	91.6	16.5
売上総利益					
建設事業	19,393	8.9	18,650	7.5	△ 3.8
その他事業	4,325	42.8	3,280	34.9	△ 24.2
計	23,719	10.4	21,930	8.4	△ 7.5
一般管理費	22,303	9.8	21,520	8.2	△ 3.5
営業利益	1,415	0.6	410	0.2	△ 71.0
営業外損益					
営業外収益	1,605	0.7	1,580	0.6	△ 1.6
営業外費用	310	0.1	590	0.3	89.8
経常利益	2,710	1.2	1,400	0.5	△ 48.4
特別損益					
特別利益	5,248	2.3	1,330	0.5	△ 74.7
特別損失	838	0.4	210	0.0	△ 74.9
税金等調整前当期純利益	7,121	3.1	2,520	1.0	△ 64.6
法人税等	3,073	1.3	1,325	0.5	△ 56.9
少数株主利益又は損失(△)	△ 76	△0.0	△ 15	△0.0	—
当期純利益	4,123	1.8	1,210	0.5	△ 70.7

②単体

【受注高】

(単位:百万円)

	07/3実績	08/3予想	前期比
土 木 官 公 庁	58,149	56,000	△ 3.7 %
民 間	30,246	24,000	△ 20.7
計	88,395	80,000	△ 9.5
建 築 官 公 庁	13,448	11,000	△ 18.2
民 間	143,031	154,000	7.7
計	156,480	165,000	5.4
合 計	244,876	245,000	0.1

【損益計算書】

(単位:百万円)

	07/3実績		08/3予想		前期比
		%		%	%
売 上 高					
土 木	93,464	100	86,000	100	△ 8.0
建 築	124,200	100	165,000	100	32.8
計	217,665	100	251,000	100	15.3
不動産事業等	7,552	100	4,000	100	△ 47.0
合 計	225,217	100	255,000	100	13.2
売 上 原 価					
土 木	80,056	85.7	74,800	87.0	△ 6.6
建 築	118,177	95.2	157,500	95.5	33.3
計	198,234	91.1	232,300	92.5	17.2
不動産事業等	3,595	47.6	1,400	35.0	△ 61.1
合 計	201,829	89.6	233,700	91.6	15.8
売 上 総 利 益					
土 木	13,407	14.3	11,200	13.0	△ 16.5
建 築	6,023	4.8	7,500	4.5	24.5
計	19,430	8.9	18,700	7.5	△ 3.8
不動産事業等	3,957	52.4	2,600	65.0	△ 34.3
合 計	23,387	10.4	21,300	8.4	△ 8.9
一 般 管 理 費	21,853	9.7	21,000	8.3	△ 3.9
営 業 利 益	1,534	0.7	300	0.1	△ 80.4
営 業 外 損 益					
営業外収益	1,638	0.7	1,700	0.6	3.7
営業外費用	328	0.1	600	0.2	82.7
経 常 利 益	2,844	1.3	1,400	0.5	△ 50.8
特 別 損 益					
特別利益	5,104	2.3	1,300	0.5	△ 74.5
特別損失	835	0.4	200	0.0	△ 76.1
税 引 前 当 期 純 利 益	7,113	3.2	2,500	1.0	△ 64.9
法 人 税 等	2,998	1.4	1,300	0.5	△ 56.7
当 期 純 利 益	4,114	1.8	1,200	0.5	△ 70.8

13 連結子会社の概況

(06/3期から連結財務諸表を作成しているため、05/3期以前の数値は記載していない。)

(単位:百万円)

会社名	事業内容	当社持分	区分	03/3	04/3	05/3	06/3	07/3
奥村機械製作(株)	建設資機材等の製造・販売事業	50.5%	売上高	-	-	-	5,096	4,486
			営業利益	-	-	-	△ 115	△ 314
			経常利益	-	-	-	△ 73	△ 277
			当期純利益	-	-	-	23	△ 271
			総資産	-	-	-	6,044	5,828
			資本金	-	-	-	100	100
太平不動産(株)	不動産事業	100%	売上高	-	-	-	312	335
			営業利益	-	-	-	49	115
			経常利益	-	-	-	10	60
			当期純利益	-	-	-	4	35
			総資産	-	-	-	3,450	7,557
			資本金	-	-	-	20	20