

# 16年3月期 決算資料



# 目 次

1	財政状態及び経営成績	
	(1) 貸借対照表	1
	(2) 損益計算書	4
	(3) 営業・経常・当期純利益	5
	(4) キャッシュフロー計算書	6
2	財務の状況	
	(1) 金融収支	7
	(2) 有利子負債残高	7
	(3) 保証債務	8
3	受注・売上・繰越の状況	9
	(1) 受注高	9
	(2) 売上高	9
	(3) 次期繰越高	
4	建設事業 受注の状況	
	(1) 地域別工事高	10
	(2) 工事請負金別内訳	10
	(3) 官公庁・民間別内訳	11
	(4) 国内官公庁工事 国・地方別内訳	11
	(5) 国内民間工事 製造業・非製造業別内訳	11
	(6) 特命指名別比率	12
	(7) 工事工種別内訳	12
5	建設事業 売上の状況	
	(1) 地域別工事高	13
	(2) 工事請負金別内訳	13
	(3) 官公庁・民間別内訳	14
	(4) 工事工種別内訳	15
	(5) 工事利益率	15
	(6) 工事原価の内訳	15
6	建設事業 繰越の状況	
	(1) 地域別工事高	16
	(2) 官公庁・民間別内訳	16
	(3) 繰越工事高のうち施工済額	17
	(4) 工事工種別内訳	17
	(5) 完成予定年度別内訳	17
7	不動産事業等の状況	
	不動産事業等売上高	18
8	設備投資の状況	18
9	減価償却費・研究開発費の状況	19
10	従業員の状況	19
11	業績予想	20

# 1 財政状態及び経営成績

## (1) 貸借対照表

(単位：百万円)

	00/3		01/3		02/3		03/3		04/3	
		構成比		構成比		構成比		構成比		構成比
(資産の部)		%		%		%		%		%
流動資産	429,718	89.5	388,047	87.1	409,937	88.8	342,970	86.0	323,953	81.1
現金預金	162,816		145,435		127,453		80,821		112,587	
受取手形	15,261		12,180		11,877		15,760		8,118	
完成工事未収入金	48,905		51,355		49,773		65,543		45,068	
有価証券	8,741		183		15,177		19,345		1,000	
自己株式	1		1		-		-		-	
販売用不動産	3,256		2,973		3,065		3,467		2,033	
未成工事支出金	143,113		132,101		150,984		104,010		101,931	
不動産事業等支出金	6,629		6,679		5,395		4,806		4,705	
未収入金	24,973		22,777		23,076		23,253		26,284	
繰延税金資産	21,966		20,538		24,154		25,393		20,243	
信託受益権	-		-		-		5,798		4,654	
その他流動資産	895		978		4,880		1,731		1,804	
貸倒引当金	6,842		7,158		5,901		6,961		4,478	
固定資産	50,464	10.5	57,368	12.9	51,750	11.2	55,621	14.0	75,673	18.9
有形固定資産	17,704	3.7	14,662	3.3	13,661	3.0	15,628	4.0	13,857	
建物・構築物	5,950		4,684		4,640		6,476		5,365	
機械・運搬具	2,620		1,946		1,413		1,015		548	
工具器具・備品	741		645		509		351		364	
土地	7,459		6,612		6,269		7,783		7,576	
建設仮勘定	933		774		827		0		2	
無形固定資産	229	0.0	220	0.0	125	0.0	142	0.0	428	
投資等	32,530	6.8	42,485	9.6	37,963	8.2	39,850	10.0	61,388	
投資有価証券	25,602		35,453		35,121		37,152		59,072	
関係会社株式	242		218		168		168		223	
長期貸付金	1,655		1,653		1,651		1,649		1,696	
従業員長期貸付金	1,033		990		977		817		771	
繰延税金資産	3,427		3,839		51		142		-	
その他投資等	2,276		2,032		1,694		1,611		1,314	
貸倒引当金	1,706		1,702		1,701		1,690		1,690	
資産合計	480,183	100	445,415	100	461,688	100	398,591	100	399,626	100

(単位：百万円)

	00/3		01/3		02/3		03/3		04/3	
		構成比		構成比		構成比		構成比		構成比
(負債の部)		%		%		%		%		%
流動負債	297,703	62.0	267,879	60.1	283,226	61.3	242,048	60.8	223,197	55.8
支払手形	41,902		38,909		43,049		43,045		33,815	
工事未払金	62,374		65,833		75,708		68,241		65,680	
短期借入金	21,928		21,247		17,268		15,819		15,137	
未払費用	5,661		6,285		4,979		4,216		3,746	
未払法人税等	6,297		2,344		1,551		92		180	
未成工事受入金	142,250		118,575		128,899		90,681		83,857	
預り金	12,133		9,235		8,629		14,316		16,614	
修繕引当金	1,522		1,231		509		308		248	
完成工事補償引当金	336		474		370		514		345	
その他流動負債	3,296		3,741		2,260		4,810		3,572	
固定負債	17,155	3.6	17,213	3.9	17,013	3.7	8,883	2.2	15,062	3.8
長期借入金	823		784		777		658		624	
繰延税金負債	-		-		-		-		6,799	
退職給与引当金	16,318		-		-		-		-	
退職給付引当金	-		16,415		16,221		8,210		7,623	
その他固定負債	14		14		14		14		14	
負債合計	314,858	65.6	285,092	64.0	300,239	65.0	250,931	63.0	238,259	59.6

(単位：百万円)

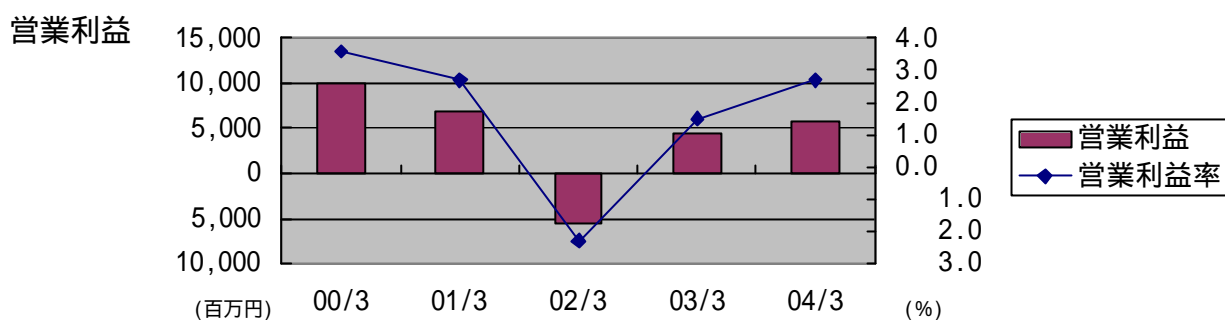
	00/3		01/3		02/3		03/3		04/3	
		構成比		構成比		構成比		構成比		構成比
(資本の部)		%		%		%		%		%
資本金	-	-	-	-	-	-	19,838	5.0	19,838	5.0
資本剰余金	-	-	-	-	-	-	25,322	6.3	25,322	6.3
資本準備金	-	-	-	-	-	-	25,322	-	-	-
利益剰余金	-	-	-	-	-	-	105,417	26.4	107,141	26.8
利益準備金	-	-	-	-	-	-	4,959	-	4,959	-
任意積立金	-	-	-	-	-	-	101,732	-	98,245	-
特別減価償却準備金	-	-	-	-	-	-	32	-	26	-
固定資産圧縮積立金	-	-	-	-	-	-	1,976	-	2,684	-
固定資産圧縮特別勘定積立金	-	-	-	-	-	-	723	-	33	-
退職手当基金	-	-	-	-	-	-	1	-	1	-
別途積立金	-	-	-	-	-	-	99,000	-	95,500	-
当期末処分利益	-	-	-	-	-	-	1,274	-	3,935	-
その他有価証券 評価差額金	-	-	-	-	-	-	4,737	1.2	17,268	4.3
自己株式	-	-	-	-	-	-	7,656	1.9	8,203	2.0
資本合計	-	-	-	-	-	-	147,660	37.0	161,366	40.4
資本金	19,838	4.1	19,838	4.5	19,838	4.3	-	-	-	-
法定準備金	30,281	6.3	30,281	6.8	30,281	6.6	-	-	-	-
資本準備金	25,322	-	25,322	-	25,322	-	-	-	-	-
利益準備金	4,959	-	4,959	-	4,959	-	-	-	-	-
剰余金	115,203	24.0	110,202	24.7	104,166	22.6	-	-	-	-
任意積立金	98,612	-	101,228	-	102,031	-	-	-	-	-
特別減価償却準備金	7	-	30	-	39	-	-	-	-	-
固定資産圧縮積立金	745	-	1,196	-	1,991	-	-	-	-	-
退職手当基金	1	-	1	-	1	-	-	-	-	-
別途積立金	97,859	-	100,000	-	100,000	-	-	-	-	-
当期末処分利益	16,591	-	8,973	-	2,135	-	-	-	-	-
その他有価証券 評価差額金	-	-	-	-	7,176	1.5	-	-	-	-
自己株式	-	-	-	-	15	0.0	-	-	-	-
資本合計	165,324	34.4	160,323	36.0	161,448	35.0	-	-	-	-
負債資本合計	480,183	100	445,415	100	461,688	100	398,591	100	399,626	100

## (2) 損益計算書

(単位:百万円)

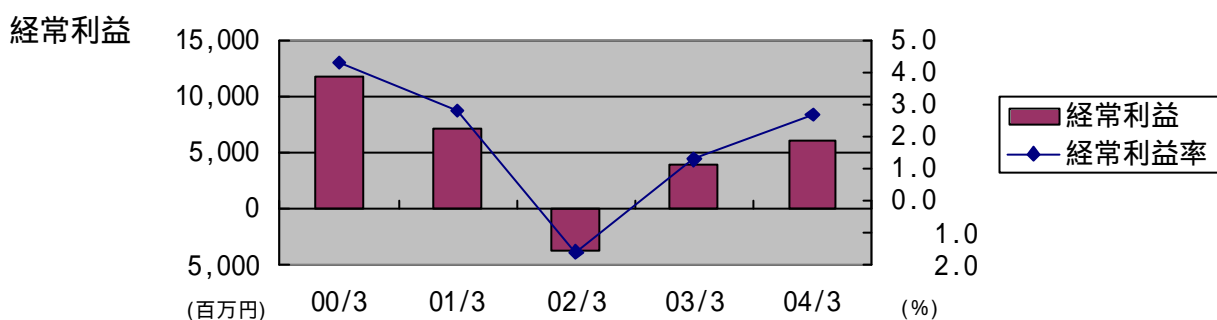
	00/3		01/3		02/3		03/3		04/3	
		構成比		構成比		構成比		構成比		構成比
		%		%		%		%		%
売上高	272,672	100	252,216	100	233,875	100	305,384	100	220,296	100
完成工事高	270,058		249,605		231,447		302,881		216,048	
不動産事業等売上高	2,613		2,611		2,427		2,502		4,248	
売上原価	235,340	86.3	217,891	86.4	213,151	91.1	274,331	89.8	191,801	87.1
完成工事原価	233,503		216,450		211,417		273,141		188,905	
不動産事業等売上原価	1,836		1,441		1,734		1,189		2,895	
売上総利益	37,332	13.7	34,324	13.6	20,723	8.9	31,052	10.2	28,494	12.9
完成工事総利益	36,554		33,154		20,030		29,739		27,142	
不動産事業等総利益	777		1,170		692		1,313		1,352	
販売費及び一般管理費	27,458	10.1	27,541	10.9	26,206	11.2	26,538	8.7	22,649	10.2
営業利益	9,873	3.6	6,782	2.7	5,482	2.3	4,514	1.5	5,844	2.7
営業外収益	3,228	1.2	1,586	0.6	2,438	1.0	820	0.3	758	0.3
受取利息	1,140		505		269		84		76	
有価証券利息	419		356		282		186		65	
受取配当金	459		496		1,648		367		393	
移転補償金	1,017		-		-		-		-	
雑収入	191		227		238		181		222	
営業外費用	1,292	0.5	1,188	0.5	689	0.3	1,469	0.5	612	0.3
支払利息	475		477		427		384		312	
有価証券評価損	663		403		-		-		-	
販売用不動産等評価損	-		-		-		820		-	
為替差損	-		-		-		-		159	
雑支出	153		307		261		264		140	
経常利益	11,810	4.3	7,180	2.8	3,733	1.6	3,864	1.3	5,991	2.7
特別利益	1,510	0.6	2,546	1.0	2,451	1.1	436	0.1	2,908	1.3
前期損益修正益	578		584		682		397		778	
固定資産売却益	932		1,961		1,652		38		1,146	
貸倒引当金戻入益	-		-		115		-		858	
投資有価証券売却益	-		-		-		-		126	
特別損失	16,037	5.9	1,503	0.5	5,578	2.4	5,142	1.7	1,599	0.7
前期損益修正損	45		110		28		38		61	
固定資産除却損	143		197		82		230		160	
有価証券評価損	-		-		3,091		4,869		-	
販売用不動産等評価損	15,845		-		2,367		-		-	
固定資産評価損	-		1,193		-		-		-	
固定資産売却損	-		-		8		3		8	
固定資産圧縮記帳損	-		-		-		0		-	
減損損失	-		-		-		-		1,368	
その他特別損失	2		2		-		-		-	
税引前当期純利益	2,716	1.0	8,223	3.3	6,860	2.9	842	0.3	7,301	3.3
法人税、住民税及び事業税	6,670		3,130		2,064		184		180	
法人税等調整額	7,374		1,015		5,024		628		3,527	
当期純利益	2,011	0.7	4,078	1.6	3,900	1.7	1,654	0.5	3,593	1.6
前期繰越利益	39		11,743		6,035		379		342	
過年度税効果調整額	18,018		-		-		-		-	
税効果会計適用に伴う固定資産圧縮積立金等取崩額	544		-		-		-		-	
自己株式消却額	-		6,847		-		-		-	
当期末処分利益	16,591		8,973		2,135		1,274		3,935	

(3) 営業・経常・当期純利益



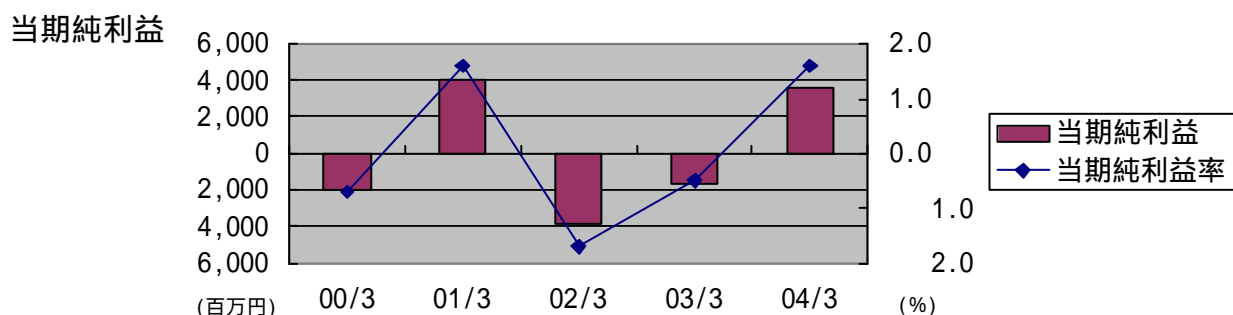
(単位：百万円)

	00/3	01/3	02/3	03/3	04/3	(対前年比)
営業利益	9,873	6,782	5,482	4,514	5,844	( 29.5 )
営業利益率 (%)	3.6	2.7	2.3	1.5	2.7	
売上高	272,672	252,216	233,875	305,384	220,296	( 27.9 )



(単位：百万円)

	00/3	01/3	02/3	03/3	04/3	(対前年比)
経常利益	11,810	7,180	3,733	3,864	5,991	( 55.0 )
経常利益率 (%)	4.3	2.8	1.6	1.3	2.7	
売上高	272,672	252,216	233,875	305,384	220,296	( 27.9 )



(単位：百万円)

	00/3	01/3	02/3	03/3	04/3	(対前年比)
当期純利益	2,011	4,078	3,900	1,654	3,593	( - )
当期純利益率 (%)	0.7	1.6	1.7	0.5	1.6	
売上高	272,672	252,216	233,875	305,384	220,296	( 27.9 )

## (4) キャッシュ・フロー計算書

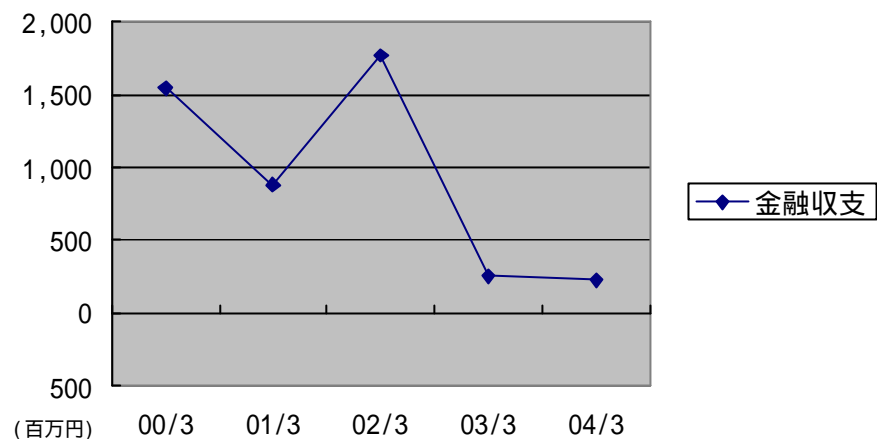
(単位:百万円)

	00/3	01/3	02/3	03/3	04/3
営業活動によるキャッシュ・フロー					
税引前当期純利益	2,716	8,223	6,860	842	7,301
減価償却	1,525	1,350	1,030	832	604
減損損失	-	-	-	-	1,368
有価証券評価損	663	403	3,091	4,869	-
固定資産除却損	2,050	626	377	240	160
固定資産評価損	1,602	1,405	94	79	-
販売用不動産等評価損	-	-	2,367	820	-
貸倒引当金の増加・減少( )額	25	312	1,258	1,048	2,483
退職給付引当金の増加・減少( )額	3,386	97	193	8,011	586
修繕引当金の減少額	226	291	721	200	59
受取利息及び受取配当金	2,019	1,358	2,200	638	535
支払利息	475	477	427	384	312
投資有価証券売却益	-	-	-	-	126
固定資産売却益	932	1,961	1,652	38	1,146
固定資産売却損	2	1	8	3	8
売上債権の増加( )・減少額	5,671	630	1,884	19,652	28,116
未成工事支出金の増加( )・減少額	17,168	11,011	18,882	46,973	2,078
その他たな卸資産の増加( )・減少額	14,720	229	1,202	558	1,108
仕入債務の増加・減少( )額	8,387	3,281	13,624	8,019	15,119
未成工事受入金の増加・減少( )額	9,803	23,674	10,323	38,217	6,824
未払消費税等の増加・減少( )額	1,337	41	1,345	2,637	1,522
役員賞与の支払額	70	-	80	-	-
その他の	3,961	2,085	5,897	4,700	2,376
小計	21,611	1,280	7,063	13,588	15,031
利息及び配当金の受取額	2,018	1,317	2,240	638	537
利息の支払額	473	469	426	384	303
法人税等の支払額	77	7,082	2,857	1,738	40
営業活動によるキャッシュ・フロー	23,079	7,515	8,107	15,073	15,224
投資活動によるキャッシュ・フロー					
定期預金の純増加( )・減少額	24,002	44,510	87,499	3,362	7,557
有価証券の取得による支出額	240	-	21,326	43,089	13,999
有価証券の売却及び償還による収入額	345	207	16,479	39,267	32,343
有形固定資産の購入による支出額	8,207	1,499	483	3,260	189
有形固定資産の売却による収入額	715	2,826	1,771	148	1,339
投資有価証券の取得による支出額	845	1,614	1,513	11,662	1,054
投資有価証券の売却及び償還による収入額	1	12	700	24	378
信託受益権の購入による支出額	-	-	-	1,798	-
信託受益権の償還による収入額	-	-	-	-	1,144
貸付による支出額	54	160	132	103	137
貸付金の回収による収入額	376	164	283	249	137
その他の	40	2	282	7	125
投資活動によるキャッシュ・フロー	31,951	44,445	83,560	16,868	12,278
財務活動によるキャッシュ・フロー					
短期借入金の純増加・純減少( )額	755	676	3,934	1,432	679
長期借入金の返済による支出額	279	120	115	221	109
長期借入による収入額	99	76	115	87	72
自己株式の取得による支出額	0	6,848	13	7,640	547
配当金の支払額	2,232	2,231	2,054	2,053	1,871
財務活動によるキャッシュ・フロー	1,657	9,800	6,004	11,261	3,135
現金及び現金同等物に係る換算差額	0	0	69	66	159
現金及び現金同等物の増加・減少( )額	10,531	27,128	69,518	43,269	24,208
現金及び現金同等物の期首残高	31,324	20,793	47,922	117,440	74,170
現金及び現金同等物の期末残高	20,793	47,922	117,440	74,170	98,378



## 2 財務の状況

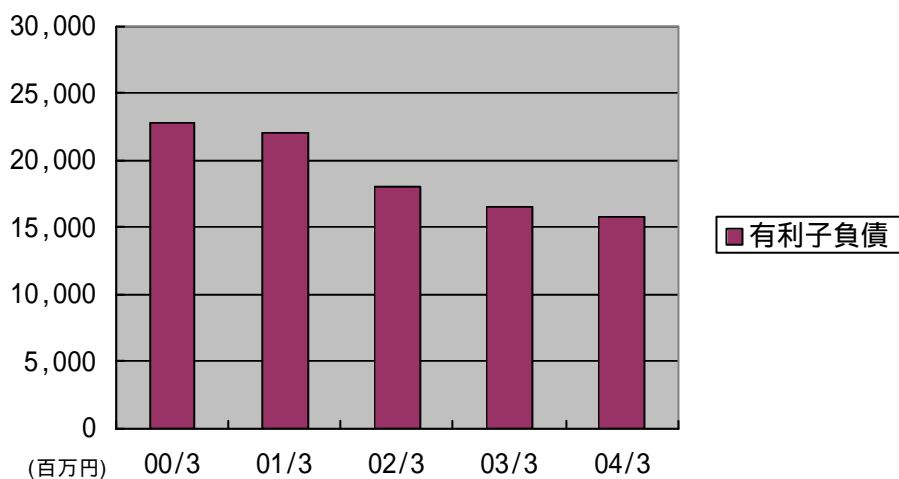
### (1) 金融収支



(単位：百万円)

	00/3	01/3	02/3	03/3	04/3 (対前年比)
金融収支	1,543	880	1,772	254	223 ( 12.2 ) %
受取利息配当金	2,019	1,358	2,200	638	535 ( 16.1 )
支払利息( )	475	477	427	384	312 ( 18.8 )

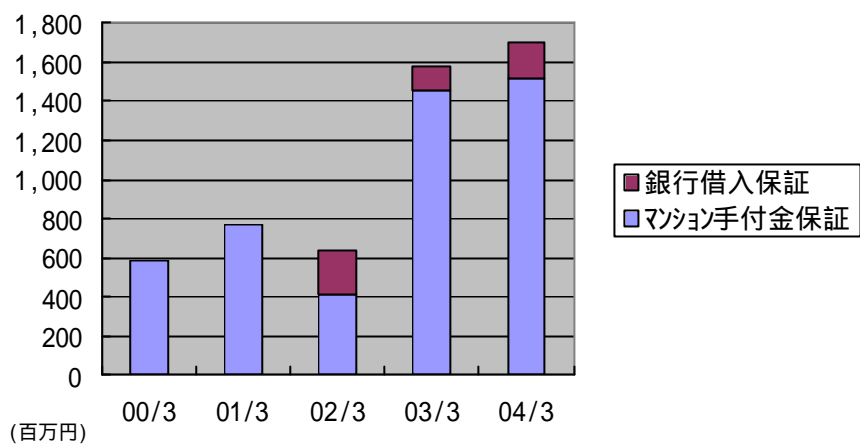
### (2) 有利子負債残高



(単位：百万円)

	00/3	01/3	02/3	03/3	04/3 (対前年比)
有利子負債残高	22,751	22,031	18,045	16,478	15,761 ( 4.4 ) %

( 3 ) 保証債務

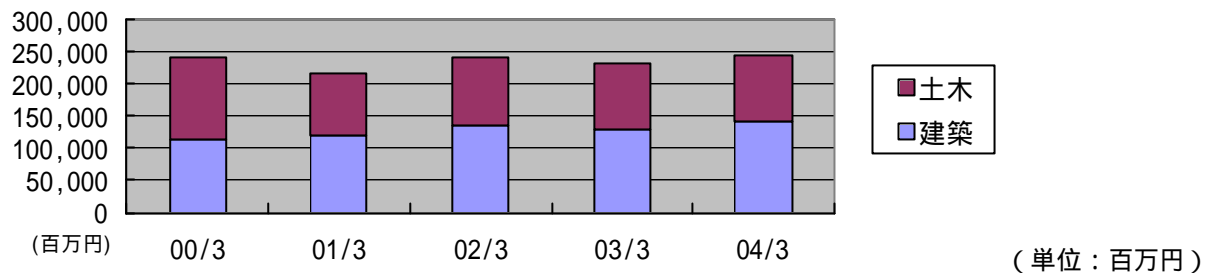


(単位：百万円)

	00/3	01/3	02/3	03/3	04/3 (対前年比)
					%
銀行借入金保証	-	-	220	128	176 ( 37.5 )
マンション手付金保証	582	766	413	1,452	1,521 ( 4.8 )
合計	582	766	633	1,580	1,697 ( 7.4 )

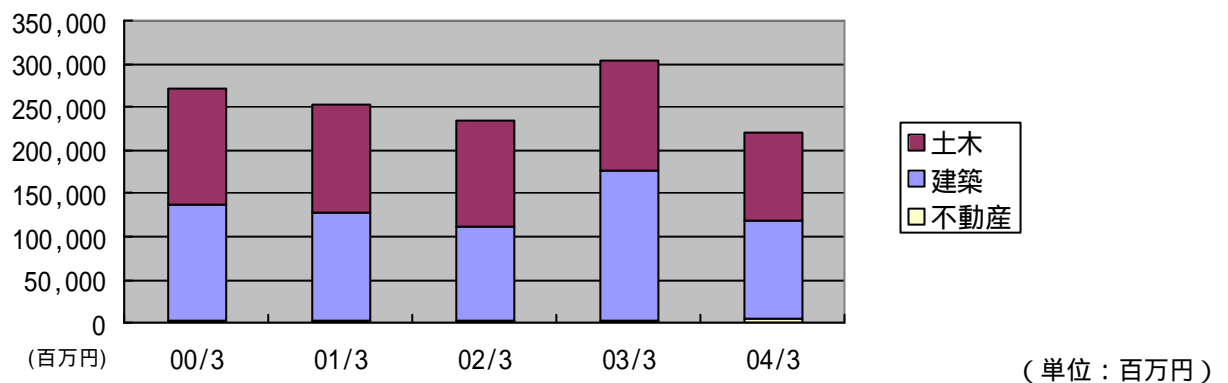
### 3 受注・売上・繰越の状況

#### (1) 受注高



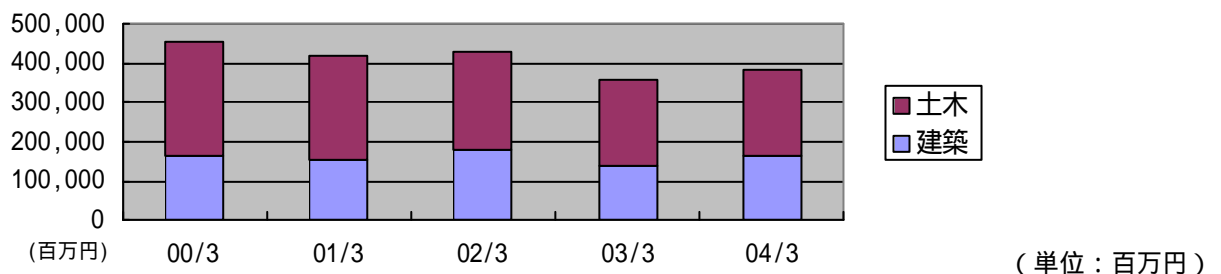
	00/3	01/3	02/3	03/3	04/3	(対前年比)
建設事業	%	%	%	%	%	%
土木	127,596 (53)	97,594 (45)	104,917 (44)	101,298 (44)	101,100 (42)	( 0.2 )
建築	112,437 (47)	118,335 (55)	134,857 (56)	129,166 (56)	141,716 (58)	( 9.7 )
計	240,034 (100)	215,929 (100)	239,774 (100)	230,464 (100)	242,816 (100)	( 5.4 )

#### (2) 売上高



	00/3	01/3	02/3	03/3	04/3	(対前年比)
建設事業	%	%	%	%	%	%
土木	134,721 (49)	123,691 (49)	122,186 (52)	129,530 (42)	101,766 (46)	( 21.4 )
建築	135,336 (50)	125,913 (50)	109,261 (47)	173,350 (57)	114,281 (52)	( 34.1 )
不動産事業等	2,613 (1)	2,611 (1)	2,427 (1)	2,502 (1)	4,248 (2)	( 69.7 )
計	272,672 (100)	252,216 (100)	233,875 (100)	305,384 (100)	220,296 (100)	( 27.9 )

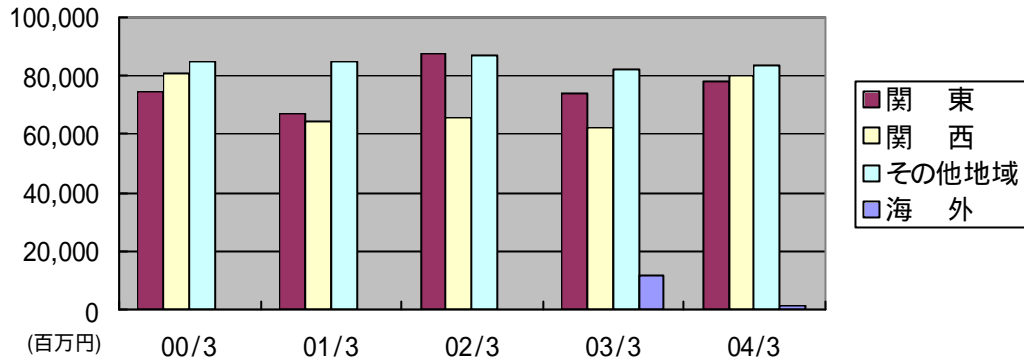
#### (3) 次期繰越高



	00/3	01/3	02/3	03/3	04/3	(対前年比)
建設事業	%	%	%	%	%	%
土木	289,355 (64)	263,257 (63)	245,988 (58)	217,756 (61)	217,089 (57)	( 0.3 )
建築	163,107 (36)	155,529 (37)	181,125 (42)	136,941 (39)	164,376 (43)	( 20.0 )
計	452,463 (100)	418,787 (100)	427,114 (100)	354,697 (100)	381,466 (100)	( 7.5 )

## 4 建設事業 受注の状況

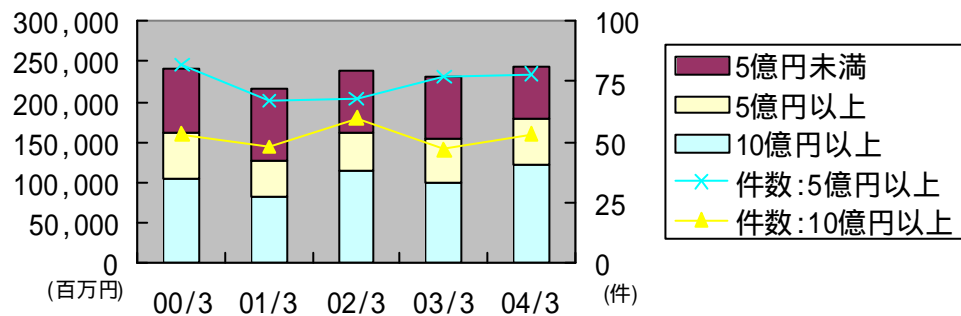
### (1) 地域別工事高



(単位：百万円)

	00/3	01/3	02/3	03/3	04/3	(対前年比)	
	%	%	%	%	%	%	%
関東	74,410 (31)	66,868 (31)	87,555 (37)	74,003 (32)	78,300 (32)	(	5.8)
関西	80,993 (34)	64,480 (30)	65,373 (27)	62,128 (27)	79,696 (33)	(	28.3)
その他地域	84,629 (35)	84,581 (39)	86,844 (36)	82,461 (36)	83,665 (34)	(	1.5)
海外	-	-	-	11,871 (5)	1,154 (1)	(	90.3)
計	240,034 (100)	215,929 (100)	239,774 (100)	230,464 (100)	242,816 (100)	(	5.4)

### (2) 工事請負金額別内訳



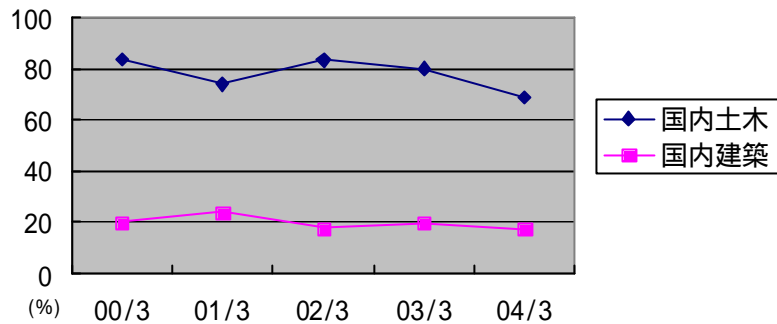
(単位：百万円)

	00/3		01/3		02/3		03/3		04/3	
30億円以上	31,430		15,754		37,740		40,143		52,979	
	13.1	6	7.3	4	15.7	8	17.4	9	21.8	9
20億円以上	17,021		15,003		20,249		20,907		21,412	
	7.1	7	7.0	6	8.4	8	9.1	9	8.8	9
10億円以上	54,521		50,368		57,103		38,509		48,105	
	22.7	40	23.3	38	23.8	44	16.7	29	19.8	35
5億円以上	58,478		45,798		46,911		54,353		56,791	
	24.4	82	21.2	67	19.6	68	23.6	77	23.4	78
5億円未満	78,582		89,004		77,768		76,551		63,527	
	32.7		41.2		32.5		33.2		26.2	
合計	240,034		215,929		239,774		230,464		242,816	
	100		100		100		100		100	

(上段：金額 下段左：構成比率(%) 下段右：件数)

(3) 官公庁・民間別内訳

官公庁比率



(単位：百万円)

	00/3		01/3		02/3		03/3		04/3		
	金額	比率	金額	比率	金額	比率	金額	比率	金額	比率	前年比
国内土木	127,596		97,594		104,917		89,426		99,945		
官公庁	107,007	83.9	72,253	74.0	87,403	83.3	71,668	80.1	68,579	68.6	4.3
民間	20,589	16.1	25,340	26.0	17,513	16.7	17,758	19.9	31,366	31.4	76.6
国内建築	112,437		118,335		134,857		129,166		141,716		
官公庁	22,438	20.0	28,252	23.9	23,770	17.6	25,231	19.5	24,399	17.2	3.3
民間	89,999	80.0	90,082	76.1	111,086	82.4	103,934	80.5	117,317	82.8	12.9
海外土木	-		-		-		11,871		1,154		
官公庁	-		-		-		11,871	100.0	1,154	100.0	90.3
民間	-		-		-		-	0.0	-	0.0	-
合計	240,034		215,929		239,774		230,464		242,816		
官公庁	129,446	53.9	100,506	46.5	111,174	46.4	108,771	47.2	94,133	38.8	13.5
民間	110,588	46.1	115,423	53.5	128,600	53.6	121,692	52.8	148,683	61.2	22.2

(4) 国内官公庁工事 国・地方別内訳

(単位：百万円)

	00/3	%	01/3	%	02/3	%	03/3	%	04/3	%
国	63,620	(49)	51,134	(51)	61,038	(55)	45,544	(47)	43,874	(47)
地方	65,826	(51)	49,372	(49)	50,136	(45)	51,356	(53)	49,104	(53)
計	129,446	(100)	100,506	(100)	111,174	(100)	96,900	(100)	92,978	(100)

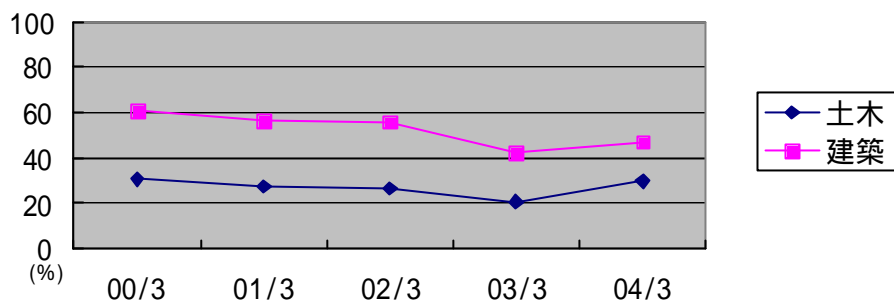
(5) 国内民間工事 製造業・非製造業別内訳

(単位：百万円)

	00/3	%	01/3	%	02/3	%	03/3	%	04/3	%
製造業	9,661	(9)	14,973	(13)	13,179	(10)	10,024	(8)	18,439	(12)
非製造業	100,927	(91)	100,450	(87)	115,421	(90)	111,668	(92)	130,243	(88)
計	110,588	(100)	115,423	(100)	128,600	(100)	121,692	(100)	148,683	(100)

(6) 特命指名別比率

工事特命比率



	00/3	01/3	02/3	03/3	04/3
土木					
特命	30.7	27.5	26.5	20.8	29.9
指名	69.3	72.5	73.5	79.2	70.1
建築					
特命	60.7	56.5	56.0	42.0	46.9
指名	39.3	43.5	44.0	58.0	53.1
土建合計					
特命	44.8	43.4	43.1	32.7	39.8
指名	55.2	56.6	56.9	67.3	60.2

(7) 工事工種別内訳

土木

(単位: 百万円)

	00/3	%	01/3	%	02/3	%	03/3	%	04/3	%
治山・治水	12,615	(10)	9,684	(10)	11,179	(11)	9,255	(9)	16,670	(16)
鉄 道	24,035	(19)	19,991	(21)	18,724	(18)	33,557	(33)	22,939	(23)
上・下水道	31,795	(25)	22,462	(23)	24,343	(23)	25,933	(26)	13,735	(14)
土地造成	5,064	(4)	4,302	(4)	1,649	(1)	1,039	(1)	3,880	(4)
港湾・空港	7,735	(6)	5,374	(6)	9,821	(9)	2,247	(2)	2,322	(2)
道 路	33,816	(26)	23,374	(24)	29,227	(28)	23,267	(23)	31,140	(31)
電 線 路	1,172	(1)	347	(0)	704	(1)	56	(0)	244	(0)
そ の 他	11,361	(9)	12,057	(12)	9,266	(9)	5,941	(6)	10,166	(10)
計	127,596	(100)	97,594	(100)	104,917	(100)	101,298	(100)	101,100	(100)

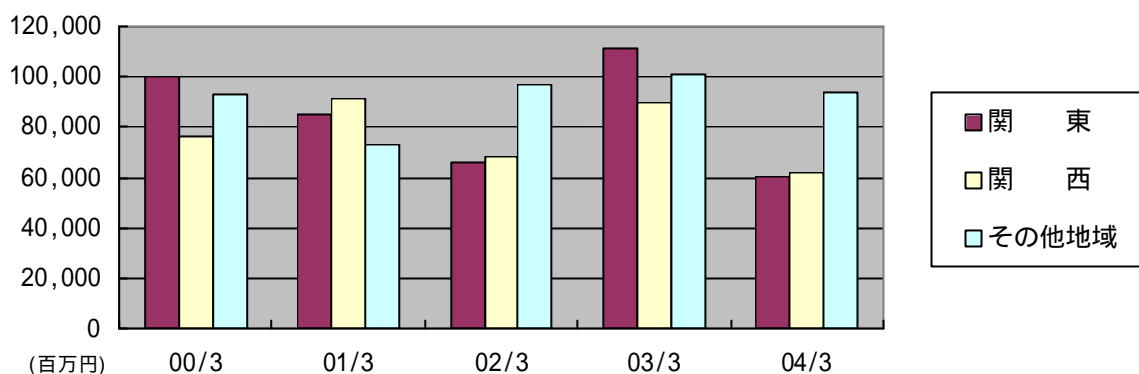
建築

(単位: 百万円)

	00/3	%	01/3	%	02/3	%	03/3	%	04/3	%
事務所・庁舎	5,686	(5)	11,238	(10)	10,775	(8)	8,889	(7)	7,974	(6)
宿泊施設	1,552	(1)	1,257	(1)	718	(1)	3,226	(2)	698	(1)
店 舗	6,196	(6)	5,062	(4)	3,623	(3)	3,664	(3)	4,422	(3)
工場・発電所	4,277	(4)	7,469	(6)	5,293	(4)	3,938	(3)	5,808	(4)
倉庫・流通施設	3,537	(3)	5,335	(5)	12,387	(9)	3,420	(3)	1,851	(1)
住 宅	29,881	(27)	36,821	(31)	54,377	(40)	47,586	(37)	77,334	(54)
教育・研究・文化施設	13,503	(12)	11,352	(10)	16,552	(12)	18,078	(14)	17,040	(12)
医療・福祉施設	22,613	(20)	26,123	(22)	21,773	(16)	33,532	(26)	18,607	(13)
娯楽施設	11,491	(10)	2,674	(2)	1,349	(1)	2,972	(2)	3,130	(2)
そ の 他	13,696	(12)	10,998	(9)	8,005	(6)	3,858	(3)	4,847	(4)
計	112,437	(100)	118,335	(100)	134,857	(100)	129,166	(100)	141,716	(100)

## 5 建設事業 売上の状況

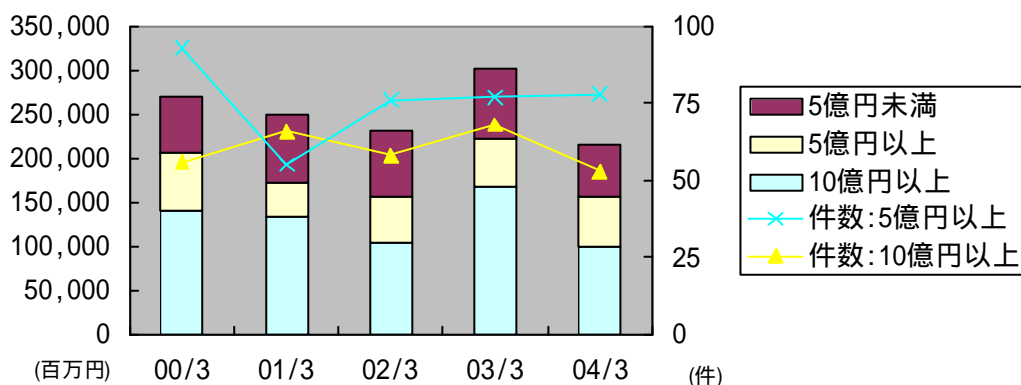
### (1) 地域別工事高



(単位：百万円)

	00/3	01/3	02/3	03/3	04/3	(対前年比)
関東	100,074 (37)	85,336 (34)	66,344 (29)	111,855 (37)	60,223 (28)	(46.2)
関西	76,629 (28)	91,438 (37)	68,085 (29)	89,654 (30)	61,705 (28)	(31.2)
その他地域	93,354 (35)	72,830 (29)	97,018 (42)	101,371 (33)	94,119 (44)	(7.2)
計	270,058 (100)	249,605 (100)	231,447 (100)	302,881 (100)	216,048 (100)	(28.7)

### (2) 工事請負金額別内訳



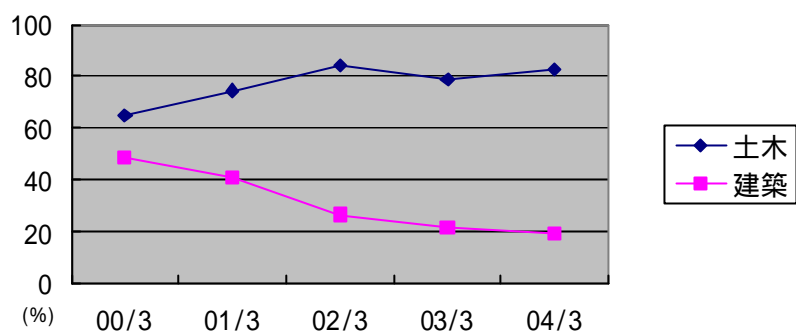
(単位：百万円)

	00/3	01/3	02/3	03/3	04/3
10億円以上	52.4   56	53.3   66	45.0   58	55.3   68	46.5   53
5億円以上	24.1   93	15.6   55	22.6   76	18.4   77	26.0   78
5億円未満	23.5	31.1	32.4	26.3	27.5
合計	270,058	249,605	231,447	302,881	216,048
	100	100	100	100	100

(上段：金額 下段左：構成比率(%) 下段右：件数)

(3) 官公庁・民間別内訳

官公庁比率



(単位：百万円)

	00/3		01/3		02/3		03/3		04/3		
	金額	比率	金額	比率	金額	比率	金額	比率	金額	比率	前年比
土木	134,721		123,691		122,186		129,530		101,766		21.4
官公庁	87,107	64.7	92,012	74.4	102,873	84.2	101,623	78.5	83,879	82.4	17.5
民間	47,614	35.3	31,679	25.6	19,313	15.8	27,907	21.5	17,887	17.6	35.9
建築	135,336		125,913		109,261		173,350		114,281		34.1
官公庁	65,868	48.7	51,156	40.6	28,883	26.4	36,924	21.3	21,569	18.9	41.6
民間	69,468	51.3	74,757	59.4	80,378	73.6	136,425	78.7	92,711	81.1	32.0
合計	270,058		249,605		231,447		302,881		216,048		28.7
官公庁	152,975	56.6	143,168	57.4	131,756	56.9	138,547	45.7	105,449	48.8	23.9
民間	117,082	43.4	106,437	42.6	99,691	43.1	164,333	54.3	110,598	51.2	32.7



(4) 工事工種別内訳

土木

(単位：百万円)

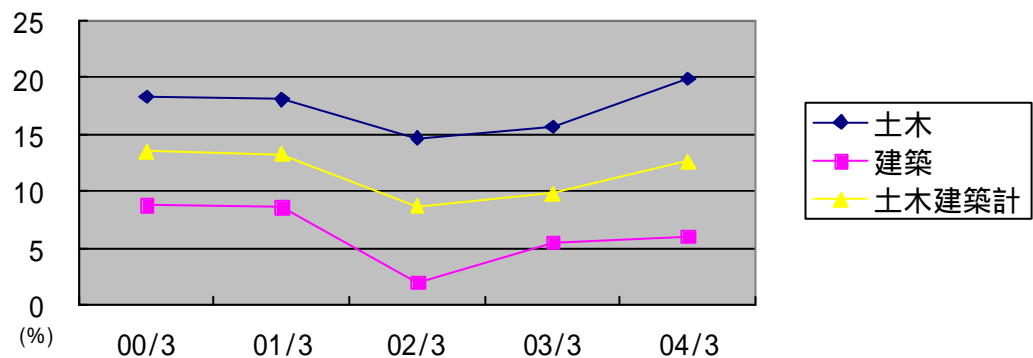
	00/3	%	01/3	%	02/3	%	03/3	%	04/3	%
治山・治水	24,431	(18)	13,355	(11)	20,064	(16)	11,647	(9)	8,898	(9)
鉄 道	30,272	(23)	17,778	(14)	23,460	(19)	30,235	(23)	22,276	(22)
上・下水道	30,510	(23)	30,741	(25)	26,346	(22)	18,222	(14)	24,467	(24)
土地造成	6,334	(5)	7,839	(6)	2,334	(2)	2,486	(2)	2,178	(2)
港湾・空港	1,736	(1)	1,032	(1)	1,822	(2)	14,452	(11)	6,806	(7)
道 路	28,703	(20)	33,551	(27)	28,792	(24)	38,605	(30)	21,389	(21)
電 線 路	1,133	(1)	7,516	(6)	1,777	(1)	2,438	(2)	116	(0)
そ の 他	11,600	(9)	11,874	(10)	17,588	(14)	11,441	(9)	15,633	(15)
計	134,721	(100)	123,691	(100)	122,186	(100)	129,530	(100)	101,766	(100)

建築

(単位：百万円)

	00/3	%	01/3	%	02/3	%	03/3	%	04/3	%
事務所・庁舎	22,544	(17)	17,678	(14)	10,972	(10)	17,846	(10)	7,141	(6)
宿泊施設	662	(0)	3,311	(3)	83	(0)	1,285	(1)	2,933	(3)
店 舗	7,112	(5)	8,205	(7)	1,574	(1)	4,040	(3)	6,823	(6)
工場・発電所	3,683	(3)	4,486	(3)	6,304	(6)	7,004	(4)	7,245	(6)
倉庫・流通施設	5,656	(4)	4,561	(3)	5,352	(5)	14,095	(8)	2,190	(2)
住 宅	25,678	(19)	32,834	(26)	34,788	(32)	55,916	(32)	36,356	(32)
教育・研究・文化施設	19,625	(14)	16,090	(13)	17,408	(16)	16,047	(9)	16,258	(14)
医療・福祉施設	33,293	(25)	26,054	(21)	27,229	(25)	23,953	(14)	29,428	(26)
娯楽施設	11,507	(9)	8,391	(7)	912	(1)	10,295	(6)	2,466	(2)
そ の 他	5,572	(4)	4,297	(3)	4,632	(4)	22,866	(13)	3,436	(3)
計	135,336	(100)	125,913	(100)	109,261	(100)	173,350	(100)	114,281	(100)

(5) 工事利益率



(単位：%)

	00/3	01/3	02/3	03/3	04/3
土 木	18.3	18.1	14.7	15.7	19.9
建 築	8.8	8.6	2.0	5.5	6.0
計	13.5	13.3	8.7	9.8	12.6

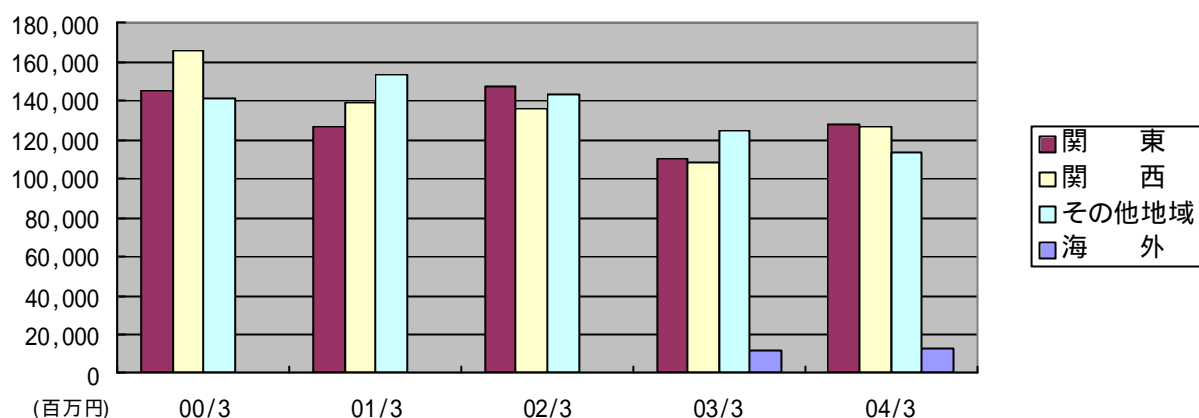
(6) 工事原価の内訳

(単位：百万円)

	00/3	%	01/3	%	02/3	%	03/3	%	04/3	%
材 料 費	28,534	(12)	30,236	(14)	29,304	(14)	42,709	(16)	30,270	(16)
労 務 費	63	(0)	37	(0)	49	(0)	22	(0)	15	(0)
外 注 費	162,781	(70)	153,563	(71)	148,691	(70)	194,560	(71)	134,594	(71)
経 費	42,123	(18)	32,612	(15)	33,372	(16)	35,849	(13)	24,025	(13)
計	233,503	(100)	216,450	(100)	211,417	(100)	273,141	(100)	188,905	(100)

## 6 建設事業 繰越の状況

### (1) 地域別工事高



(単位：百万円)

	00/3		01/3		02/3		03/3		04/3		(対前年比)
	金額	%	金額	%	金額	%	金額	%	金額	%	
関東	145,104	(32)	126,636	(30)	147,847	(35)	109,995	(31)	128,071	(34)	( 16.4 )
関西	165,707	(37)	138,749	(33)	136,037	(32)	108,512	(31)	126,503	(33)	( 16.6 )
その他地域	141,651	(31)	153,401	(37)	143,228	(33)	124,318	(35)	113,864	(30)	( 8.4 )
海外	-		-		-		11,871	(3)	13,026	(3)	( 9.7 )
計	452,463	(100)	418,787	(100)	427,114	(100)	354,697	(100)	381,466	(100)	( 7.5 )

### (2) 官公庁・民間別内訳

(単位：百万円)

	00/3		01/3		02/3		03/3		04/3		
	金額	比率	金額	比率	金額	比率	金額	比率	金額	比率	前年比
土木	289,355		263,257		245,988		205,884		204,063		0.9
官公庁	228,691	79.0	208,932	79.4	193,463	78.6	163,508	79.4	148,208	72.6	9.4
民間	60,664	21.0	54,324	20.6	52,524	21.4	42,375	20.6	55,854	27.4	31.8
建築	163,107		155,529		181,125		136,941		164,376		20.0
官公庁	68,754	42.2	45,850	29.5	40,738	22.5	29,045	21.2	31,875	19.4	9.7
民間	94,353	57.8	109,679	70.5	140,387	77.5	107,895	78.8	132,501	80.6	22.8
海外土木	-		-		-		11,871		13,026		9.7
官公庁	-		-		-		11,871	100	13,026	100	9.7
民間	-		-		-		-	0	-	0	
合計	452,463		418,787		427,114		354,697		381,466		7.5
官公庁	297,445	65.7	254,783	60.8	234,201	54.8	204,425	57.6	193,110	50.6	5.5
民間	155,017	34.3	164,004	39.2	192,912	45.2	150,270	42.4	188,356	49.4	25.3

## (3) 繰越工事高のうち施工済額

(単位：百万円)

	00/3		01/3		02/3		03/3		04/3	
	金額	比率	金額	比率	金額	比率	金額	比率	金額	比率
土 木										
繰越工事高	289,355		263,257		245,988		217,756		217,089	
うち施工済額	121,143	41.9	120,803	45.9	110,536	44.9	89,076	40.9	78,847	36.3
建 築										
繰越工事高	163,107		155,529		181,125		136,941		164,376	
うち施工済額	55,837	34.2	42,211	27.1	71,664	39.6	39,828	29.1	40,108	24.4
合 計										
繰越工事高	452,463		418,787		427,114		354,697		381,466	
うち施工済額	176,980	39.1	163,015	38.9	182,201	42.7	128,905	36.3	118,955	31.2

## (4) 工事工種別内訳

土木

(単位：百万円)

	00/3	%	01/3	%	02/3	%	03/3	%	04/3	%
治山・治水	50,922	(18)	47,251	(18)	38,365	(16)	35,973	(17)	36,211	(17)
鉄 道	54,731	(19)	56,943	(22)	52,208	(21)	55,529	(25)	56,193	(26)
上・下水道	41,403	(15)	33,125	(13)	31,122	(13)	38,833	(18)	28,102	(13)
土地造成	17,013	(6)	13,476	(5)	12,791	(5)	9,736	(4)	11,438	(5)
港湾・空港	6,318	(2)	10,659	(4)	18,658	(8)	6,453	(3)	1,969	(1)
道 路	81,569	(27)	71,392	(27)	71,826	(29)	56,488	(26)	66,240	(30)
電 線 路	10,628	(4)	3,458	(1)	2,385	(1)	3	(0)	131	(0)
そ の 他	26,768	(9)	26,950	(10)	18,628	(7)	14,736	(7)	16,803	(8)
計	289,355	(100)	263,257	(100)	245,988	(100)	217,756	(100)	217,089	(100)

建築

(単位：百万円)

	00/3	%	01/3	%	02/3	%	03/3	%	04/3	%
事務所・庁舎	26,506	(16)	20,066	(13)	19,869	(11)	10,912	(8)	11,745	(7)
宿泊施設	3,054	(2)	1,000	(0)	1,635	(1)	3,575	(3)	1,340	(1)
店 舗	5,913	(4)	2,769	(2)	4,818	(3)	4,442	(3)	2,041	(1)
工場・発電所	5,741	(4)	8,724	(6)	7,712	(4)	4,647	(3)	3,210	(2)
倉庫・流通施設	3,926	(2)	4,700	(3)	11,735	(6)	1,060	(1)	720	(0)
住 宅	41,484	(25)	45,471	(29)	65,060	(36)	56,730	(41)	97,708	(60)
教育・研究・文化施設	21,028	(13)	16,290	(10)	15,433	(9)	17,464	(13)	18,246	(11)
医療・福祉施設	27,370	(17)	27,438	(18)	21,982	(12)	31,561	(23)	20,741	(13)
娯楽施設	14,592	(9)	8,875	(6)	9,312	(5)	1,989	(2)	2,653	(1)
そ の 他	13,490	(8)	20,192	(13)	23,565	(13)	4,557	(3)	5,968	(4)
計	163,107	(100)	155,529	(100)	181,125	(100)	136,941	(100)	164,376	(100)

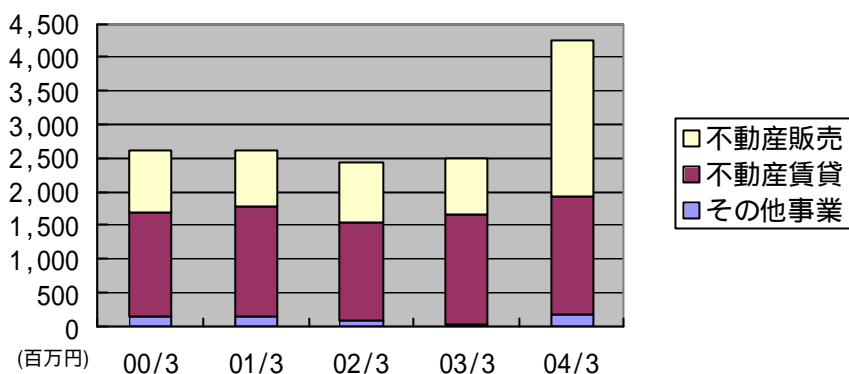
## (5) 完成予定年度別内訳

(単位：百万円)

完成予定年度	05/3	06/3	07/3	08/3	09/3	10/3	11/3
次期繰越高 %	%	%	%	%	%	%	%
土 木	217,089 (100)	83,489 (38)	61,101 (28)	42,419 (20)	12,565 (6)	13,597 (6)	0 (0)
建 築	164,376 (100)	91,386 (56)	69,062 (42)	3,928 (2)	0 (0)	0 (0)	0 (0)
計	381,466 (100)	174,875 (46)	130,164 (34)	46,347 (12)	12,565 (3)	13,597 (4)	0 (0)

## 7 不動産事業等の状況

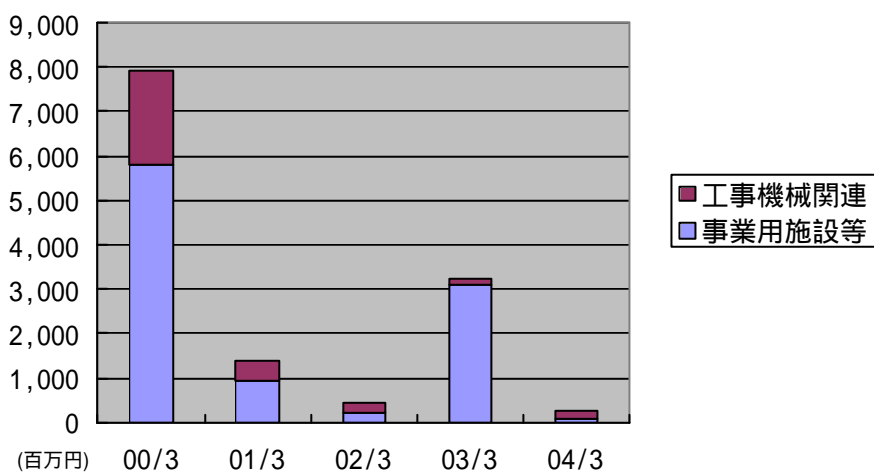
不動産事業等売上高



(単位：百万円)

	00/3	01/3	02/3	03/3	04/3	(対前年比)
	%	%	%	%	%	%
不動産販売	933 (36)	844 (32)	897 (37)	844 (34)	2,311 (55)	(173.8)
不動産賃貸	1,548 (59)	1,631 (63)	1,446 (60)	1,622 (65)	1,754 (41)	(8.2)
その他事業	132 (5)	134 (5)	84 (3)	36 (1)	181 (4)	(397.7)
合計	2,613 (100)	2,611 (100)	2,427 (100)	2,502 (100)	4,248 (100)	(69.7)

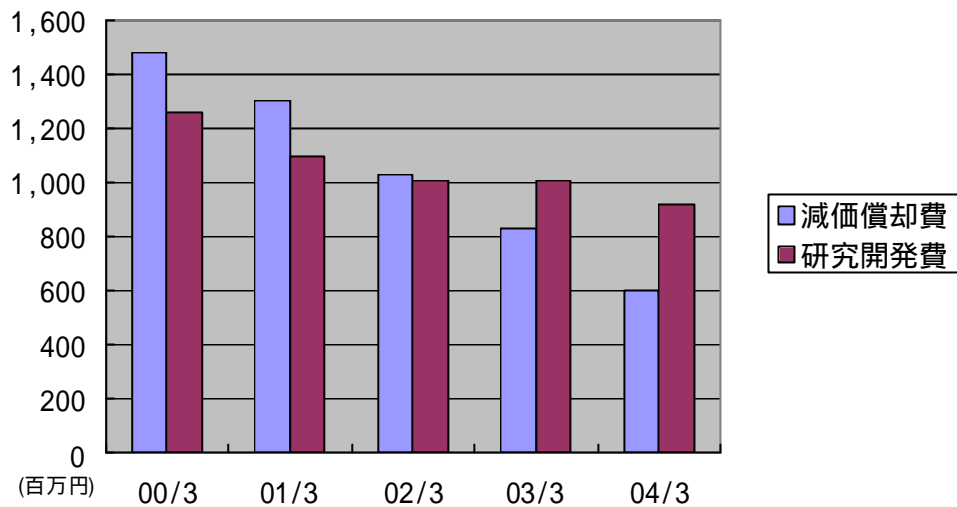
## 8 設備投資の状況



(単位：百万円)

	00/3	01/3	02/3	03/3	04/3
	%	%	%	%	%
設備投資	7,937 (100)	1,390 (100)	438 (100)	3,215 (100)	243 (100)
工事機械関連	2,144 (27)	453 (33)	205 (47)	113 (4)	169 (70)
事業用施設等	5,793 (73)	937 (67)	232 (53)	3,101 (96)	73 (30)

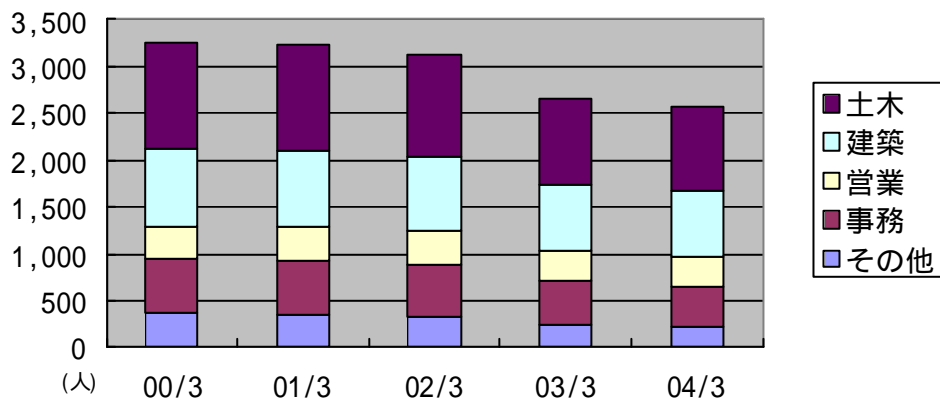
## 9 減価償却費・研究開発費の状況



(単位：百万円)

	00/3	01/3	02/3	03/3	04/3
減 価 償 却 費	1,479	1,301	1,030	832	604
研 究 開 発 費	1,263	1,099	1,005	1,006	921

## 10 従業員の状況



(単位：人)

	00/3	01/3	02/3	03/3	04/3
土 木	1,129 (35)	1,115 (35)	1,074 (34)	927 (35)	908 (35)
建 築	824 (25)	814 (25)	798 (26)	701 (26)	691 (27)
営 業	346 (11)	373 (11)	374 (12)	334 (13)	318 (12)
事 務	584 (18)	576 (18)	544 (17)	467 (17)	436 (17)
その他(機械、設備等)	366 (11)	345 (11)	331 (11)	233 (9)	220 (9)
合 計	3,249 (100)	3,223 (100)	3,121 (100)	2,662 (100)	2,573 (100)

## 11 業績予想

	16年9月期	17年3月期
(1) 受注高	百万円	百万円
土木官庁	30,000	72,000
民間	6,000	18,000
計	36,000	90,000
建築官庁	10,000	20,000
民間	60,000	130,000
計	70,000	150,000
合計	106,000	240,000
(2) 売上高	百万円	百万円
土木	30,000	95,000
建築	37,000	125,000
計	67,000	220,000
不動産事業等	1,300	4,000
合計	68,300	224,000
(3) 売上総利益率	%	%
土木	18.3	18.0
建築	4.9	5.0
計	10.9	10.6
不動産事業等	53.9	42.5
合計	11.7	11.2
(4) 一般管理費	百万円	百万円
	11,600	22,500
(5) 営業利益	百万円	百万円
	3,600	2,600
(6) 営業外損益	百万円	百万円
営業外収益	800	1,100
営業外費用	200	350
(7) 特別損益	百万円	百万円
特別利益	200	1,400
特別損失	70	300