

2021年2月4日

## 「外壁タイル打診調査支援システム」を改良し、適用範囲を拡大

～ 現地調査の迅速化・省力化をタイル仕上げ以外の壁面や床面にも～

株式会社 奥村組

株式会社奥村組(本社：大阪市阿倍野区、社長：奥村太加典)は、外壁タイルの打診調査にかかる作業の省力化を目的として開発した「外壁タイル打診調査支援システム」を改良し、タイル仕上げ以外の壁面や床面の現地調査にも適用を拡大しました。

### 【背景】

外壁に用いられているタイルは、定期的に打診等による全面調査が義務づけられており、現地における調査業務に加え、その調査結果の整理に多大な労力を要していました。そこで、当社は一連の調査業務を省力化することを目的に、頭部装着型のウェアラブル端末と小型のセンサー等の機器を用いて調査結果を即時電子情報化する外壁タイル打診調査支援システム(以下「従来システム」という)を開発しました(2018年5月発表)。しかしながら、建設業においては、タイル仕上げ以外の壁面や床面についても現地調査を行い、その状態を確認しなければならない場面があり、それらの調査を省力化する技術が求められています。

### 【概要】

従来システムは、測域センサーで検知した指示棒の位置情報とタイルの状態に関する情報を合わせて記録するものです。このシステムをタイル仕上げ以外の壁面や床面にも適用できるよう、記録する状態情報などの入力項目を調査対象に合わせて任意に設定できるよう改良しました。加えて、事前に調査対象のCADデータを取り込めるようにすることで、現地調査時に容易に位置情報と状態情報を図面上に記録することが可能になったほか、システムの主体を頭部装着型のウェアラブル端末からスマートフォンに変更することにより、さらなる操作性の向上や日本語入力機能の強化を実現しました。

### 【今後の展開】

本システムは、今回の改良によりタイル仕上げ以外の壁面や床面の現地調査に適用できるようになり、操作性なども向上させることができました。対象機器の調達も容易であるため、今後は様々な対象の現地調査のツールとして積極的に展開していく予定です。

以上

### 【お問い合わせ先】

株式会社 奥村組

建築本部 建築部 建築企画課

起橋 孝徳 (おきはし たかのり)

TEL : 06-6625-3788 FAX : 06-6625-3901

E-mail : [takanori.okihashi@okumuragumi.jp](mailto:takanori.okihashi@okumuragumi.jp)

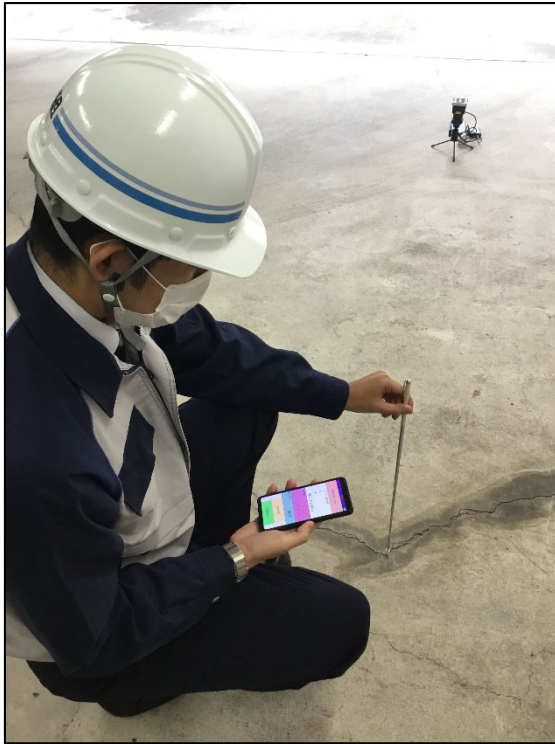


写真1 床面調査状況

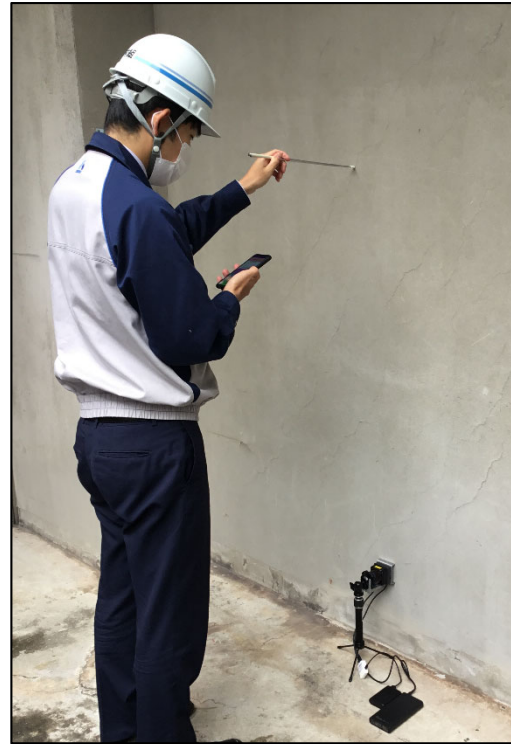


写真2 壁面調査状況

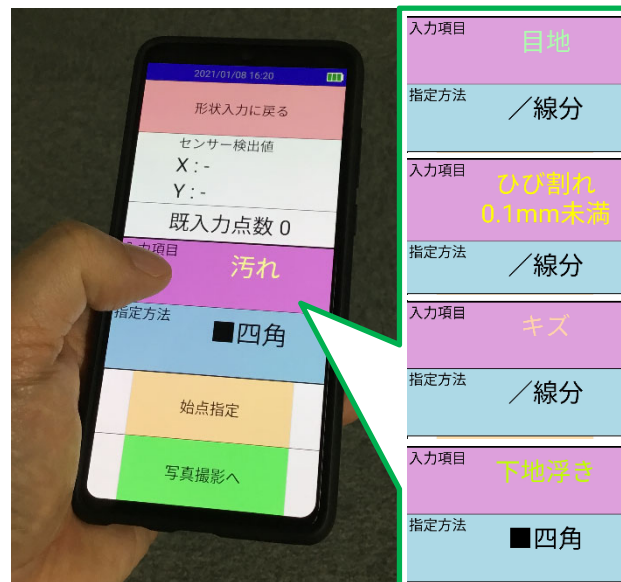


写真3 システム画面(入力項目切替イメージ)