

# 20年3月期 決算資料

(連結/単体)



# 目 次

	頁
1 連結決算と奥村組の決算の比較表	
(1)貸借対照表	1
(2)損益計算書	3
2 財政状態及び経営成績	
(1)貸借対照表(連結)	4
(2)損益計算書(連結)	6
(3)貸借対照表(単体)	7
(4)損益計算書(単体)	10
(5)営業利益・経常利益・当期純利益	
連結	11
単体	12
(6)キャッシュ・フロー計算書(連結)	13
(7)キャッシュ・フロー計算書(単体)	14
3 財務の状況	
(1)金融収支	
連結	15
単体	15
(2)有利子負債残高	
連結	16
単体	16
(3)保証債務	17
4 受注高・売上高・繰越工事高の状況 (単体)	
(1)受注高	18
(2)売上高	18
(3)繰越工事高	18
5 建設事業 受注高の状況 (単体)	
(1)地域別内訳	19
(2)工事請負金額別内訳	19
(3)官公庁・民間別内訳	20
(4)国内官公庁工事 国・地方別内訳	20
(5)国内民間工事 製造業・非製造業別内訳	20
(6)特命競争別比率	21
(7)工事工種別内訳	21
6 建設事業 売上高の状況 (単体)	
(1)地域別内訳	22
(2)工事請負金額別内訳	22
(3)官公庁・民間別内訳	23
(4)工事工種別内訳	24
(5)工事利益率	24
(6)工事原価の内訳	24

	頁
7 建設事業 繰越工事高の状況 (単体)	
(1)地域別内訳	25
(2)官公庁・民間別内訳	25
(3)繰越工事高のうち施工済額	26
(4)工事工種別内訳	26
(5)完成予定年度別内訳	26
8 不動産事業等の状況 (単体)	
不動産事業等売上高	27
9 設備投資の状況	
連結	28
単体	28
10 減価償却費・研究開発費の状況	
連結	29
単体	29
11 従業員の状況	
連結	30
単体	30
12 業績予想	
(1)08/9 (20年9月期)	
連結	31
【損益計算書】	
単体	32
【受注高】	
【損益計算書】	
(2)09/3 (21年3月期)	
連結	33
【損益計算書】	
単体	34
【受注高】	
【損益計算書】	
13 中期5ヵ年計画	
主要数値目標	
連結	35
【損益計算書】	
単体	36
【受注高】	
【損益計算書】	
14 連結子会社の概況	37

# 1 連結決算と奥村組の決算の比較表

## (1) 貸借対照表

(単位:百万円)

区分	当事業年度末 (平成20年3月31日)				差額
	連結		単体		
(資産の部)		%		%	
流動資産					
現金預金	10,668		10,493		174
受取手形・完成工事未収入金等	85,998		83,871		2,126
有価証券	14,803		14,803		0
未成工事支出金	102,591		102,529		61
その他たな卸資産	13,781		8,354		5,426
その他	17,058		25,366		8,308
貸倒引当金	4,633		4,847		213
流動資産合計	240,268	72.2	240,572	73.3	303
固定資産					
1 有形固定資産					
建物・構築物	5,866		5,764		101
機械・運搬具・工具器具・備品	795		713		81
土地	16,228		11,768		4,459
建設仮勘定	328		277		51
有形固定資産合計	23,217		18,524		4,693
2 無形固定資産	853		846		7
3 投資その他の資産					
投資有価証券	63,325		63,119		206
長期貸付金	2,563		2,544		19
その他	2,643		2,637		6
貸倒引当金	161		161		0
投資その他の資産合計	68,371		68,139		231
固定資産合計	92,442	27.8	87,509	26.7	4,932
資産合計	332,711	100	328,082	100	4,628

(単位:百万円)

区分	当事業年度末 (平成20年3月31日)				差額
	連結		単体		
(負債の部)		%		%	
流動負債					
支払手形・工事未払金等	86,914		85,609		1,304
短期借入金	10,995		11,561		565
未払法人税等	147		115		31
未成工事受入金	68,171		68,137		34
修繕引当金	109		109		0
完成工事補償引当金等	632		591		41
賞与引当金	1,055		1,050		5
工事損失引当金	6,904		6,800		103
その他	9,506		9,127		379
流動負債合計	184,438	55.4	183,103	55.8	1,334
固定負債					
長期借入金	404		396		7
繰延税金負債	11,908		11,856		51
退職給付引当金	5,525		5,525		0
負ののれん	1,417		-		1,417
その他	196		193		3
固定負債合計	19,452	5.9	17,972	5.5	1,480
負債合計	203,891	61.3	201,076	61.3	2,814
(純資産の部)					
株主資本					
1 資本金	19,838	6.0	19,838	6.0	0
2 資本剰余金	25,329	7.6	25,329	7.7	0
3 利益剰余金	78,553	23.6	76,752	23.4	1,800
4 自己株式	12,260	3.7	12,260	3.7	0
株主資本合計	111,460	33.5	109,660	33.4	1,800
評価・換算差額等					
その他有価証券評価差額金	17,359	5.2	17,345	5.3	13
純資産合計	128,819	38.7	127,006	38.7	1,813
負債純資産合計	332,711	100	328,082	100	4,628

## (2) 損益計算書

(単位：百万円)

区分	当事業年度 (自 平成19年 4月 1日 至 平成20年 3月31日)				差額
	連結		単体		
売上高		%		%	
完成工事高	245,659		246,495		835
その他事業売上高	8,430		3,348		5,081
売上高合計	254,089	100	249,844	100	4,245
売上原価					
完成工事原価	241,176		241,932		755
その他事業売上原価	5,926		1,370		4,556
売上原価合計	247,102	97.3	243,302	97.4	3,800
売上総利益					
完成工事総利益	4,482	1.8	4,562	1.9	80
その他事業総利益	2,504	29.7	1,978	59.1	525
売上総利益合計	6,987	2.7	6,541	2.6	445
販売費及び一般管理費	21,605	8.5	21,172	8.5	432
営業損失	14,617	5.8	14,630	5.9	13
営業外収益					
受取利息	565		723		158
受取配当金	941		944		2
その他	354		360		6
営業外収益合計	1,861	0.7	2,028	0.9	166
営業外費用					
支払利息	216		246		30
為替差損	104		114		9
コミットメントライン手数料	42		42		0
その他	13		10		3
営業外費用合計	378	0.1	414	0.2	36
経常損失	13,134	5.2	13,017	5.2	117
特別利益					
前期損益修正益	470		476		6
固定資産売却益	809		792		17
投資有価証券売却益	21		21		0
特別利益合計	1,301	0.5	1,289	0.5	11
特別損失					
前期損益修正損	158		158		0
固定資産売却損	9		8		1
固定資産除却損	392		385		6
投資有価証券評価損	1,710		1,710		0
固定資産圧縮記帳損	5		5		0
会員権評価損	29		29		0
特別損失合計	2,306	0.9	2,298	0.9	8
税金等調整前当期純損失	14,140	5.6	14,026	5.6	113
法人税、住民税及び事業税	212	0.1	170	0.1	42
過年度法人税等戻入額	199	0.1	199	0.1	0
法人税等調整額	18,427	7.2	18,518	7.4	91
少数株主損失	104	0.0	-	-	104
当期純損失	32,475	12.8	32,514	13.0	38

## 2 財政状態及び経営成績

### (1) 貸借対照表(連結)

(06/3期から連結財務諸表を作成しているため、05/3期以前の数値は記載していない。)

(単位:百万円)

	04/3		05/3		06/3		07/3		08/3	
		構成比		構成比		構成比		構成比		構成比
(資産の部)		%		%		%		%		%
流動資産	-	-	-	-	305,383	69.9	288,760	69.5	240,268	72.2
現金預金	-		-		53,760		45,523		10,668	
受取手形・ 完成工事未収入金等	-		-		84,342		70,630		85,998	
有価証券	-		-		7,819		6,211		14,803	
未成工事支出金	-		-		113,981		120,495		102,591	
その他たな卸資産	-		-		8,848		9,046		13,781	
繰延税金資産	-		-		13,352		11,309		-	
未収入金	-		-		23,983		26,246		-	
その他	-		-		4,038		3,141		17,058	
貸倒引当金	-		-		4,742		3,844		4,633	
固定資産	-	-	-	-	131,771	30.1	126,886	30.5	92,442	27.8
有形固定資産	-	-	-	-	20,188	4.6	22,297	5.4	23,217	7.0
建物・構築物	-		-		4,144		4,168		5,866	
機械・運搬具・ 工具器具・備品	-		-		930		882		795	
土地	-		-		15,000		16,416		16,228	
建設仮勘定	-		-		113		829		328	
無形固定資産	-	-	-	-	1,065	0.2	1,038	0.2	853	0.3
投資その他の資産	-	-	-	-	110,517	25.3	103,551	24.9	68,371	20.5
投資有価証券	-		-		103,979		96,944		63,325	
長期貸付金	-		-		2,517		2,755		2,563	
その他	-		-		4,060		3,890		2,643	
貸倒引当金	-		-		39		38		161	
資産合計	-	-	-	-	437,155	100	415,647	100	332,711	100

(単位:百万円)

	04/3		05/3		06/3		07/3		08/3	
		構成比		構成比		構成比		構成比		構成比
(負債の部)		%		%		%		%		%
流動負債	-	-	-	-	223,837	51.2	207,831	50.0	184,438	55.4
支払手形・工事未払金等	-	-	-	-	98,267		93,595		86,914	
短期借入金	-	-	-	-	12,431		12,197		10,995	
未払法人税等	-	-	-	-	241		490		147	
未成工事受入金	-	-	-	-	88,490		79,136		68,171	
修繕引当金	-	-	-	-	236		133		109	
完成工事補償引当金等	-	-	-	-	695		454		632	
賞与引当金	-	-	-	-	-		-		1,055	
工事損失引当金	-	-	-	-	1,944		2,150		6,904	
その他	-	-	-	-	21,531		19,672		9,506	
固定負債	-	-	-	-	27,903	6.4	24,912	6.0	19,452	5.9
長期借入金	-	-	-	-	583		494		404	
繰延税金負債	-	-	-	-	19,429		17,875		11,908	
退職給付引当金	-	-	-	-	7,877		6,528		5,525	
負ののれん	-	-	-	-	-		-		1,417	
その他	-	-	-	-	14		14		196	
負債合計	-	-	-	-	251,741	57.6	232,743	56.0	203,891	61.3
(少数株主持分)										
少数株主持分	-	-	-	-	1,724	0.4	-	-	-	-
少数株主持分合計	-	-	-	-	1,724	0.4	-	-	-	-
(資本の部)										
資本金	-	-	-	-	19,838	4.5	-	-	-	-
資本剰余金	-	-	-	-	25,326	5.8	-	-	-	-
利益剰余金	-	-	-	-	112,973	25.9	-	-	-	-
その他有価証券 評価差額金	-	-	-	-	36,374	8.3	-	-	-	-
自己株式	-	-	-	-	10,823	2.5	-	-	-	-
資本合計	-	-	-	-	183,689	42.0	-	-	-	-
負債、少数株主持分及び資本合計	-	-	-	-	437,155	100	-	-	-	-
(純資産の部)										
株主資本	-	-	-	-	-	-	148,027	35.6	111,460	33.5
資本金	-	-	-	-	-	-	19,838	4.8	19,838	6.0
資本剰余金	-	-	-	-	-	-	25,328	6.1	25,329	7.6
利益剰余金	-	-	-	-	-	-	115,032	27.7	78,553	23.6
自己株式	-	-	-	-	-	-	12,171	3.0	12,260	3.7
評価・換算差額等	-	-	-	-	-	-	33,268	8.0	17,359	5.2
その他有価証券 評価差額金	-	-	-	-	-	-	33,268	8.0	17,359	5.2
少数株主持分	-	-	-	-	-	-	1,607	0.4	-	-
純資産合計	-	-	-	-	-	-	182,903	44.0	128,819	38.7
負債純資産合計	-	-	-	-	-	-	415,647	100	332,711	100



## (2) 損益計算書(連結)

(06/3期から連結財務諸表を作成しているため、05/3期以前の数値は記載していない。)

(単位:百万円)

	04/3		05/3		06/3		07/3		08/3	
		百分比		百分比		百分比		百分比		百分比
		%		%		%		%		%
売上高	-	-	-	-	269,887	100	227,769	100	254,089	100
完成工事高	-	-	-	-	261,041		217,663		245,659	
その他事業売上高	-	-	-	-	8,846		10,106		8,430	
売上原価	-	-	-	-	243,188	90.1	204,050	89.6	247,102	97.3
完成工事原価	-	-	-	-	236,952		198,270		241,176	
その他事業売上原価	-	-	-	-	6,236		5,780		5,926	
売上総利益	-	-	-	-	26,699	9.9	23,719	10.4	6,987	2.7
完成工事総利益	-	-	-	-	24,088		19,393		4,482	
その他事業総利益	-	-	-	-	2,610		4,325		2,504	
販売費及び一般管理費	-	-	-	-	22,809	8.5	22,303	9.8	21,605	8.5
営業利益	-	-	-	-	3,889	1.4	1,415	0.6	-	-
営業損失	-	-	-	-	-	-	-	-	14,617	5.8
営業外収益	-	-	-	-	1,954	0.7	1,605	0.7	1,861	0.7
受取利息	-	-	-	-	277		421		565	
受取配当金	-	-	-	-	1,363		963		941	
負ののれん償却額	-	-	-	-	-		13		-	
連結調整勘定償却額	-	-	-	-	14		-		-	
その他	-	-	-	-	298		208		354	
営業外費用	-	-	-	-	332	0.1	310	0.1	378	0.1
支払利息	-	-	-	-	269		213		216	
為替差損	-	-	-	-	-		-		104	
コミットメントライン手数料	-	-	-	-	-		-		42	
その他	-	-	-	-	62		97		13	
経常利益	-	-	-	-	5,511	2.0	2,710	1.2	-	-
経常損失	-	-	-	-	-	-	-	-	13,134	5.2
特別利益	-	-	-	-	2,696	1.0	5,248	2.3	1,301	0.5
前期損益修正益	-	-	-	-	341		414		470	
固定資産売却益	-	-	-	-	1,389		1,008		809	
貸倒引当金戻入益	-	-	-	-	-		899		-	
投資有価証券売却益	-	-	-	-	140		2,925		21	
投資有価証券償還益	-	-	-	-	825		-		-	
特別損失	-	-	-	-	702	0.2	838	0.4	2,306	0.9
前期損益修正損	-	-	-	-	200		60		158	
固定資産売却損	-	-	-	-	2		2		9	
固定資産除却損	-	-	-	-	74		44		392	
投資有価証券評価損	-	-	-	-	12		15		1,710	
固定資産圧縮記帳損	-	-	-	-	411		-		5	
会員権評価損	-	-	-	-	-		-		29	
独占禁止法違反に係る損失	-	-	-	-	-		714		-	
税金等調整前当期純利益	-	-	-	-	7,506	2.8	7,121	3.1	-	-
税金等調整前当期純損失	-	-	-	-	-	-	-	-	14,140	5.6
法人税、住民税及び事業税	-	-	-	-	216	0.1	449	0.2	212	0.1
過年度法人税等戻入額	-	-	-	-	-	-	-	-	199	0.1
法人税等調整額	-	-	-	-	3,120	1.2	2,623	1.1	18,427	7.2
少数株主利益	-	-	-	-	8	0.0	-	-	-	-
少数株主損失	-	-	-	-	-	-	76	0.0	104	0.0
当期純利益	-	-	-	-	4,160	1.5	4,123	1.8	-	-
当期純損失	-	-	-	-	-	-	-	-	32,475	12.8

## (3) 貸借対照表(単体)

(単位:百万円)

	04/3		05/3		06/3		07/3		08/3	
		構成比		構成比		構成比		構成比		構成比
(資産の部)		%		%		%		%		%
流動資産	323,953	81.1	317,096	74.9	305,652	70.5	290,392	70.4	240,572	73.3
現金預金	112,587		70,181		53,690		45,485		10,493	
受取手形	8,118		5,730		20,466		14,453		7,325	
完成工事未収入金	45,068		60,490		61,786		54,615		76,546	
有価証券	1,000		3,221		7,819		6,211		14,803	
販売用不動産	2,033		2,274		3,657		953		1,572	
未成工事支出金	101,931		122,564		114,051		120,393		102,529	
不動産事業等支出金	4,705		4,648		4,135		4,166		6,782	
短期貸付金	-		-		-		7,117		8,434	
繰延税金資産	20,243		16,786		13,381		11,388		-	
未収入金	26,284		28,325		24,369		26,590		14,693	
信託受益権	4,654		3,510		2,366		1,222		78	
その他	1,804		4,584		4,769		1,849		2,161	
貸倒引当金	4,478		5,221		4,842		4,055		4,847	
固定資産	75,673	18.9	106,333	25.1	127,877	29.5	121,866	29.6	87,509	26.7
有形固定資産	13,857	3.5	19,503	4.6	16,727	3.9	17,648	4.3	18,524	5.6
建物・構築物	5,365		5,170		4,035		4,065		5,764	
機械・運搬具	548		564		469		413		339	
工具器具・備品	364		341		382		395		374	
土地	7,576		13,357		11,725		11,951		11,768	
建設仮勘定	2		69		113		822		277	
無形固定資産	428	0.1	600	0.1	1,063	0.2	1,032	0.3	846	0.3
投資その他の資産	61,388	15.3	86,229	20.4	110,087	25.4	103,184	25.0	68,139	20.8
投資有価証券	59,072		82,057		103,325		96,331		62,800	
関係会社株式	223		244		245		266		318	
長期貸付金	1,696		2,024		1,797		2,145		2,095	
従業員長期貸付金	771		704		700		592		448	
その他	1,314		2,971		4,058		3,887		2,637	
貸倒引当金	1,690		1,773		39		38		161	
資産合計	399,626	100	423,430	100	433,530	100	412,258	100	328,082	100

(単位:百万円)

	04/3		05/3		06/3		07/3		08/3	
		構成比		構成比		構成比		構成比		構成比
(負債の部)		%		%		%		%		%
流動負債	223,197	55.8	244,516	57.7	223,880	51.6	207,955	50.5	183,103	55.8
支払手形	33,815		37,643		16,143		11,021		11,221	
工事未払金	65,680		74,775		81,288		81,507		74,388	
短期借入金	15,137		16,856		13,692		13,884		11,561	
未払費用	3,746		3,313		3,454		3,186		822	
未払法人税等	180		380		240		465		115	
未成工事受入金	83,857		95,412		88,441		79,086		68,137	
預り金	16,614		13,177		12,860		13,693		6,349	
修繕引当金	248		221		236		133		109	
完成工事補償引当金	345		377		626		413		591	
賞与引当金	-		-		-		-		1,050	
工事損失引当金	-		-		1,944		2,148		6,800	
その他	3,572		2,358		4,951		2,414		1,955	
固定負債	15,062	3.8	16,079	3.8	27,772	6.4	24,809	6.0	17,972	5.5
長期借入金	624		573		566		479		396	
繰延税金負債	6,799		7,114		19,316		17,786		11,856	
退職給付引当金	7,623		8,377		7,874		6,528		5,525	
その他	14		14		14		14		193	
負債合計	238,259	59.6	260,596	61.5	251,652	58.0	232,764	56.5	201,076	61.3

(単位:百万円)

	04/3		05/3		06/3		07/3		08/3	
		構成比		構成比		構成比		構成比		構成比
(資本の部)		%		%		%		%		%
資本金	19,838	5.0	19,838	4.7	19,838	4.6	-	-	-	-
資本剰余金	25,322	6.3	25,324	6.0	25,326	5.8	-	-	-	-
資本準備金	25,322		25,322		25,322		-	-	-	-
その他資本剰余金	-		2		4		-	-	-	-
自己株式処分差益	-		2		4		-	-	-	-
利益剰余金	107,141	26.8	108,992	25.7	111,220	25.7	-	-	-	-
利益準備金	4,959		4,959		4,959		-	-	-	-
任意積立金	98,245		100,193		102,067		-	-	-	-
特別減価償却準備金	26		52		112		-	-	-	-
固定資産圧縮積立金	2,684		3,139		3,076		-	-	-	-
固定資産圧縮 特別勘定積立金	33		-		178		-	-	-	-
退職手当基金	1		1		-		-	-	-	-
別途積立金	95,500		97,000		98,700		-	-	-	-
当期末処分利益	3,935		3,839		4,193		-	-	-	-
その他有価証券 評価差額金	17,268	4.3	18,035	4.3	36,314	8.4	-	-	-	-
自己株式	8,203	2.0	9,357	2.2	10,823	2.5	-	-	-	-
資本合計	161,366	40.4	162,834	38.5	181,877	42.0	-	-	-	-
負債資本合計	399,626	100	423,430	100	433,530	100	-	-	-	-
(純資産の部)										
株主資本	-	-	-	-	-	-	146,266	35.5	109,660	33.4
資本金	-	-	-	-	-	-	19,838	4.8	19,838	6.0
資本剰余金	-	-	-	-	-	-	25,328	6.1	25,329	7.7
資本準備金	-	-	-	-	-	-	25,322		25,322	
その他資本剰余金	-	-	-	-	-	-	6		7	
利益剰余金	-	-	-	-	-	-	113,270	27.5	76,752	23.4
利益準備金	-	-	-	-	-	-	4,959		4,959	
その他利益剰余金	-	-	-	-	-	-	108,310		71,792	
特別減価償却準備金	-	-	-	-	-	-	59		35	
固定資産圧縮積立金	-	-	-	-	-	-	2,494		3,004	
固定資産圧縮 特別勘定積立金	-	-	-	-	-	-	340		185	
別途積立金	-	-	-	-	-	-	100,500		101,400	
繰越利益剰余金	-	-	-	-	-	-	4,916		32,833	
自己株式	-	-	-	-	-	-	12,171	2.9	12,260	3.7
評価・換算差額等	-	-	-	-	-	-	33,227	8.0	17,345	5.3
その他有価証券 評価差額金	-	-	-	-	-	-	33,227	8.0	17,345	5.3
純資産合計	-	-	-	-	-	-	179,493	43.5	127,006	38.7
負債純資産合計	-	-	-	-	-	-	412,258	100	328,082	100

## (4) 損益計算書(単体)

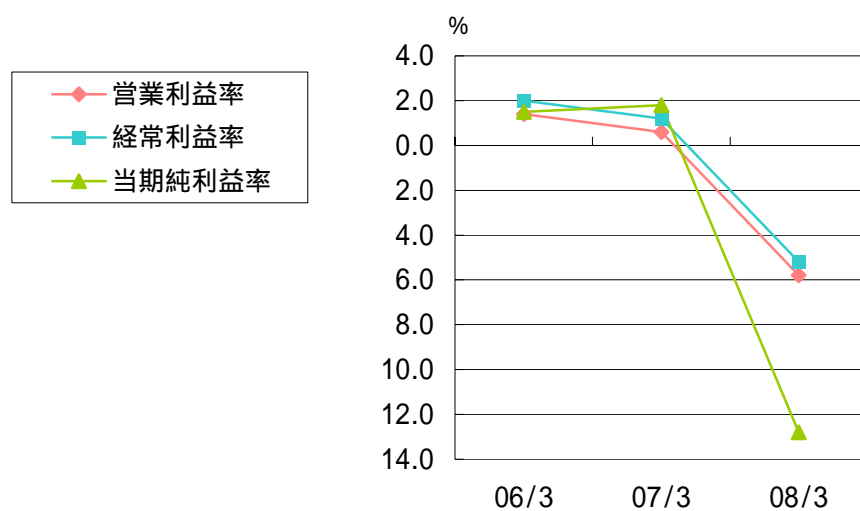
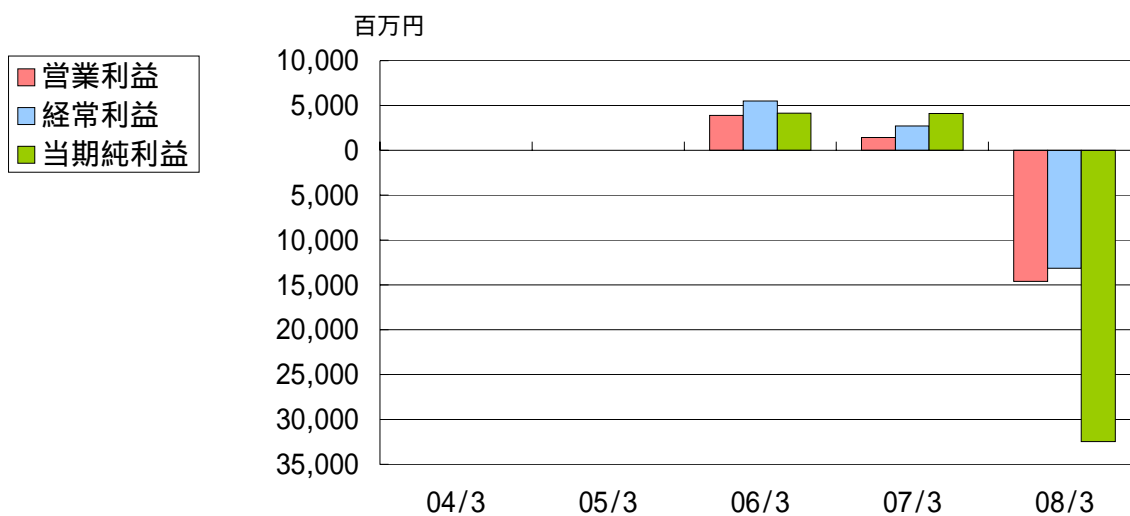
(単位:百万円)

	04/3		05/3		06/3		07/3		08/3	
		百分比		百分比		百分比		百分比		百分比
		%		%		%		%		%
売上高	220,296	100	225,543	100	266,836	100	225,217	100	249,844	100
完成工事高	216,048		222,135		261,043		217,665		246,495	
不動産事業等売上高	4,248		3,408		5,793		7,552		3,348	
売上原価	191,801	87.1	198,916	88.2	240,527	90.1	201,829	89.6	243,302	97.4
完成工事原価	188,905		196,981		236,992		198,234		241,932	
不動産事業等売上原価	2,895		1,935		3,535		3,595		1,370	
売上総利益	28,494	12.9	26,626	11.8	26,308	9.9	23,387	10.4	6,541	2.6
完成工事総利益	27,142		25,153		24,050		19,430		4,562	
不動産事業等総利益	1,352		1,473		2,257		3,957		1,978	
販売費及び一般管理費	22,649	10.2	22,820	10.1	22,356	8.4	21,853	9.7	21,172	8.5
営業利益	5,844	2.7	3,806	1.7	3,952	1.5	1,534	0.7	-	-
営業損失	-	-	-	-	-	-	-	-	14,630	5.9
営業外収益	758	0.3	1,396	0.6	1,960	0.7	1,638	0.7	2,028	0.9
受取利息	76		82		179		262		453	
有価証券利息	65		59		135		213		269	
受取配当金	393		991		1,358		965		944	
雑収入	222		262		287		197		360	
営業外費用	612	0.3	438	0.2	351	0.1	328	0.1	414	0.2
支払利息	312		309		298		237		246	
為替差損	159		-		-		-		114	
コミットメントライン手数料	-		-		-		-		42	
雑支出	140		128		52		91		10	
経常利益	5,991	2.7	4,763	2.1	5,562	2.1	2,844	1.3	-	-
経常損失	-	-	-	-	-	-	-	-	13,017	5.2
特別利益	2,908	1.3	3,894	1.7	2,576	1.0	5,104	2.3	1,289	0.5
前期損益修正益	778		320		260		412		476	
固定資産売却益	1,146		2,134		1,350		978		792	
貸倒引当金戻入益	858		-		-		787		-	
投資有価証券売却益	126		1,440		140		2,925		21	
投資有価証券償還益	-		-		825		-		-	
特別損失	1,599	0.7	1,469	0.6	700	0.3	835	0.4	2,298	0.9
前期損益修正損	61		84		199		59		158	
固定資産売却損	8		1		2		1		8	
固定資産除却損	160		30		73		43		385	
投資有価証券評価損	-		22		12		15		1,710	
固定資産圧縮記帳損	-		1,330		411		-		5	
会員権評価損	-		-		-		-		29	
減損損失	1,368		-		-		-		-	
独占禁止法違反に係る損失	-		-		-		714		-	
税引前当期純利益	7,301	3.3	7,189	3.2	7,438	2.8	7,113	3.2	-	-
税引前当期純損失	-	-	-	-	-	-	-	-	14,026	5.6
法人税、住民税及び事業税	180	0.1	180	0.1	216	0.1	426	0.2	170	0.1
過年度法人税等戻入額	-	-	-	-	-	-	-	-	199	0.1
法人税等調整額	3,527	1.6	3,248	1.4	3,112	1.2	2,572	1.2	18,518	7.4
当期純利益	3,593	1.6	3,761	1.7	4,109	1.5	4,114	1.8	-	-
当期純損失	-	-	-	-	-	-	-	-	32,514	13.0
前期繰越利益	342		78		83		-		-	
当期末処分利益	3,935		3,839		4,193		-		-	

## (5) 営業利益・経常利益・当期純利益

連結

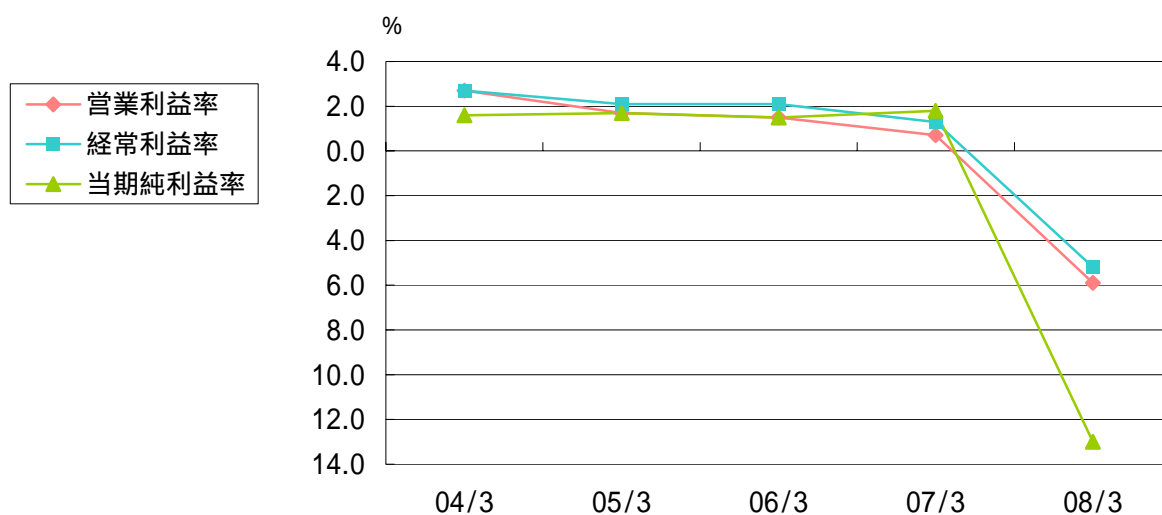
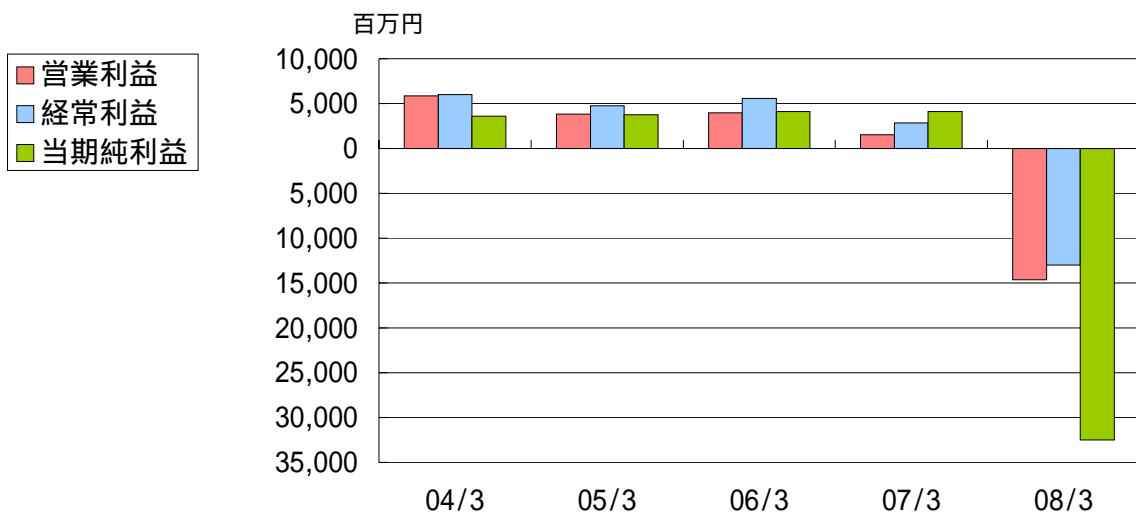
(06/3期から連結財務諸表を作成しているため、05/3期以前の数値は記載していない。)



(単位:百万円)

	04/3	05/3	06/3	07/3	08/3	( 前期比 )
営業利益	-	-	3,889	1,415	14,617	( - )
営業利益率(%)	-	-	1.4	0.6	5.8	( - )
経常利益	-	-	5,511	2,710	13,134	( - )
経常利益率(%)	-	-	2.0	1.2	5.2	( - )
当期純利益	-	-	4,160	4,123	32,475	( - )
当期純利益率(%)	-	-	1.5	1.8	12.8	( - )
売上高	-	-	269,887	227,769	254,089	( 11.6 )

单体



(単位:百万円)

	04/3	05/3	06/3	07/3	08/3	( 前期比 )
営業利益	5,844	3,806	3,952	1,534	14,630	( - ) %
営業利益率(%)	2.7	1.7	1.5	0.7	5.9	( - )
経常利益	5,991	4,763	5,562	2,844	13,017	( - )
経常利益率(%)	2.7	2.1	2.1	1.3	5.2	( - )
当期純利益	3,593	3,761	4,109	4,114	32,514	( - )
当期純利益率(%)	1.6	1.7	1.5	1.8	13.0	( - )
売上高	220,296	225,543	266,836	225,217	249,844	( 10.9 )

## (6) キャッシュ・フロー計算書(連結)

(06/3期から連結財務諸表を作成しているため、05/3期以前の数値は記載していない。)

(単位:百万円)

	04/3	05/3	06/3	07/3	08/3
営業活動によるキャッシュ・フロー					
税金等調整前当期純利益・純損失( )	-	-	7,506	7,121	14,140
減価償却費	-	-	558	709	935
負ののれん償却額	-	-	-	13	-
連結調整勘定償却額	-	-	14	-	-
貸倒引当金の増加・減少( )額	-	-	513	899	912
退職給付引当金の増加・減少( )額	-	-	624	1,348	1,003
賞与引当金の増加・減少( )額	-	-	-	-	1,055
工事損失引当金の増加・減少( )額	-	-	1,944	205	4,754
受取利息及び受取配当金	-	-	1,641	1,384	1,507
支払利息	-	-	269	213	216
固定資産売却損・益( )	-	-	1,386	1,005	799
固定資産圧縮記帳損	-	-	411	-	-
有価証券・投資有価証券売却損・益( )	-	-	140	2,925	21
投資有価証券償還益	-	-	825	-	-
有価証券・投資有価証券評価損	-	-	12	15	1,710
独占禁止法違反に係る損失	-	-	-	706	-
売上債権の増加( )・減少額	-	-	16,864	13,712	15,367
未成工事支出金の増加( )・減少額	-	-	8,511	6,513	17,904
その他たな卸資産の増加( )・減少額	-	-	1,136	198	4,735
仕入債務の増加・減少( )額	-	-	12,424	5,362	3,685
未成工事受入金の増加・減少( )額	-	-	6,949	9,353	10,964
未払消費税等の増加・減少( )額	-	-	912	721	910
役員賞与の支払額	-	-	42	42	-
その他	-	-	213	686	8,702
小計	-	-	19,950	7,770	26,978
利息及び配当金の受取額	-	-	1,763	1,430	1,527
利息の支払額	-	-	264	212	216
法人税等の支払額	-	-	160	447	422
営業活動によるキャッシュ・フロー	-	-	18,612	6,999	26,090
投資活動によるキャッシュ・フロー					
定期預金の純増加( )・純減少額	-	-	13,204	791	9,860
有価証券・投資有価証券の取得による支出	-	-	8,907	5,772	1,070
有価証券・投資有価証券の売却等による収入	-	-	18,144	9,947	4,927
有形・無形固定資産の取得による支出	-	-	799	2,879	2,444
有形・無形固定資産の売却による収入	-	-	1,672	1,031	1,015
貸付による支出	-	-	1,517	390	158
貸付金の回収による収入	-	-	176	193	150
その他	-	-	1,243	1,347	1,088
投資活動によるキャッシュ・フロー	-	-	23,215	4,270	13,367
財務活動によるキャッシュ・フロー					
短期借入金の純増加・純減少( )額	-	-	1,428	226	1,193
長期借入による収入	-	-	67	-	-
長期借入金の返済による支出	-	-	74	95	98
自己株式の取得による支出	-	-	1,468	1,351	92
自己株式の売却による収入	-	-	4	5	4
配当金の支払額	-	-	1,840	2,021	3,994
少数株主への配当金の支払額	-	-	-	8	8
財務活動によるキャッシュ・フロー	-	-	4,740	3,698	5,383
現金及び現金同等物に係る換算差額	-	-	40	18	86
現金及び現金同等物の増加・減少( )額	-	-	95	6,447	18,192
現金及び現金同等物の期首残高	-	-	46,180	46,084	39,637
現金及び現金同等物の期末残高	-	-	46,084	39,637	21,445



## (7) キャッシュ・フロー計算書(単体)

(06/3期から連結財務諸表を作成しているため、06/3期以降の数値は記載していない。)

(単位:百万円)

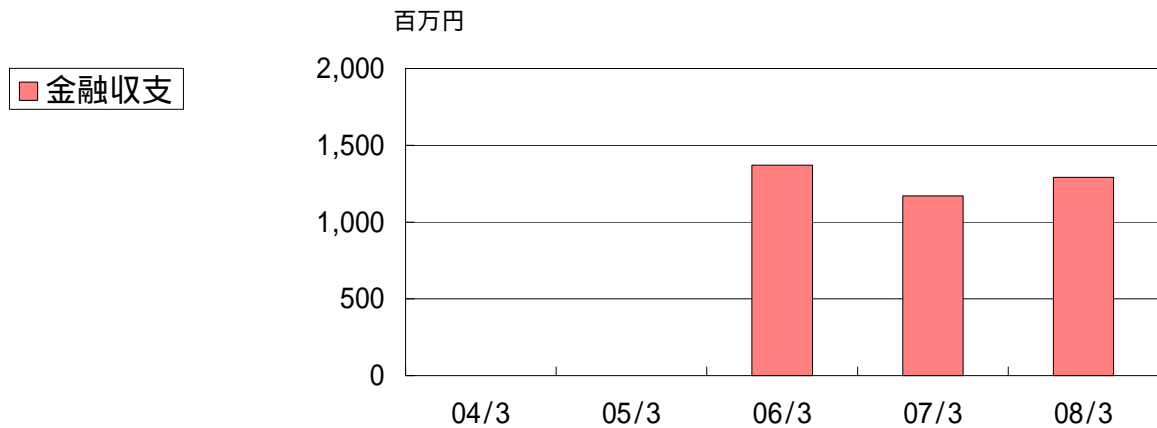
	04/3	05/3	06/3	07/3	08/3
営業活動によるキャッシュ・フロー					
税引前当期純利益	7,301	7,189	-	-	-
減価償却費	604	528	-	-	-
減損損失	1,368	-	-	-	-
投資有価証券評価損	-	22	-	-	-
固定資産除却損	160	30	-	-	-
貸倒引当金の増加・減少( )額	2,483	827	-	-	-
退職給付引当金の増加・減少( )額	586	753	-	-	-
修繕引当金の減少額	59	27	-	-	-
受取利息及び受取配当金	535	1,133	-	-	-
支払利息	312	309	-	-	-
投資有価証券売却益	126	1,440	-	-	-
固定資産売却益	1,146	2,134	-	-	-
固定資産売却損	8	1	-	-	-
固定資産圧縮記帳損	-	1,330	-	-	-
売上債権の増加( )・減少額	28,116	13,034	-	-	-
未成工事支出金の増加( )・減少額	2,078	20,632	-	-	-
その他たな卸資産の増加( )・減少額	1,108	179	-	-	-
仕入債務の増加・減少( )額	15,119	10,939	-	-	-
未成工事受入金の増加・減少( )額	6,824	11,555	-	-	-
未払消費税等の増加・減少( )額	1,522	1,236	-	-	-
役員賞与の支払額	-	50	-	-	-
その他	2,376	3,417	-	-	-
小計	15,031	9,796	-	-	-
利息及び配当金の受取額	537	1,196	-	-	-
利息の支払額	303	304	-	-	-
法人税等の支払額	40	266	-	-	-
営業活動によるキャッシュ・フロー	15,224	9,171	-	-	-
投資活動によるキャッシュ・フロー					
定期預金の純増加( )・純減少額	7,557	11,866	-	-	-
有価証券の取得による支出額	13,999	7,242	-	-	-
有価証券の売却及び償還による収入額	32,343	5,000	-	-	-
有形固定資産の購入による支出額	189	7,665	-	-	-
有形固定資産の売却による収入額	1,339	2,170	-	-	-
投資有価証券の取得による支出額	1,054	22,039	-	-	-
投資有価証券の売却及び償還による収入額	378	1,921	-	-	-
信託受益権の償還による収入額	1,144	1,144	-	-	-
貸付による支出額	137	3,258	-	-	-
貸付金の回収による収入額	137	202	-	-	-
その他	125	185	-	-	-
投資活動によるキャッシュ・フロー	12,278	41,818	-	-	-
財務活動によるキャッシュ・フロー					
短期借入金の純増加・純減少( )額	679	1,722	-	-	-
長期借入金の返済による支出額	109	123	-	-	-
長期借入による収入額	72	68	-	-	-
自己株式の取得による支出額	547	1,160	-	-	-
自己株式の売却による収入額	-	8	-	-	-
配当金の支払額	1,871	1,858	-	-	-
財務活動によるキャッシュ・フロー	3,135	1,343	-	-	-
現金及び現金同等物に係る換算差額	159	60	-	-	-
現金及び現金同等物の増加・減少( )額	24,208	52,272	-	-	-
現金及び現金同等物の期首残高	74,170	98,378	-	-	-
現金及び現金同等物の期末残高	98,378	46,106	-	-	-

### 3 財務の状況

#### (1) 金融収支

##### 連結

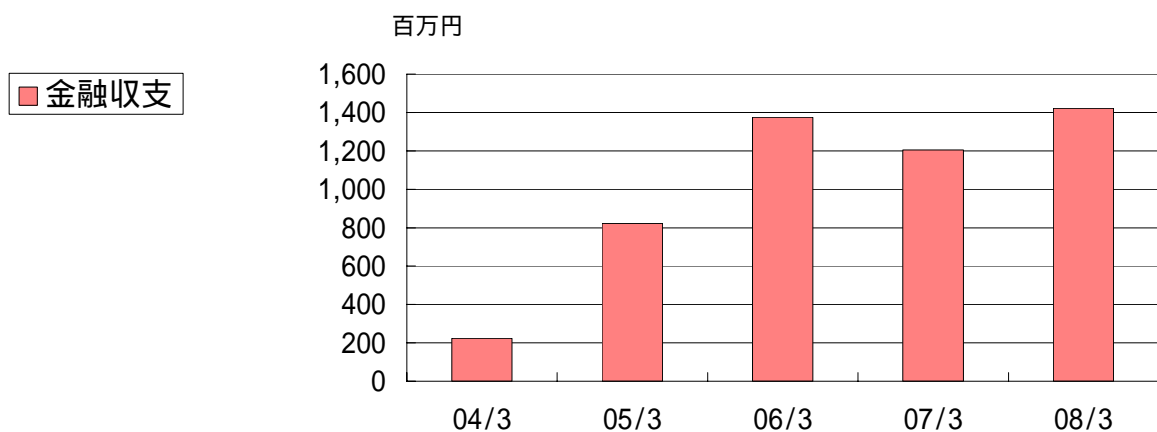
(06/3期から連結財務諸表を作成しているため、05/3期以前の数値は記載していない。)



(単位:百万円)

	04/3	05/3	06/3	07/3	08/3	( 前 期 比 )
金融収支	-	-	1,371	1,170	1,290	( 10.2 ) %
受取利息配当金	-	-	1,641	1,384	1,507	( 8.9 )
支払利息( )	-	-	269	213	216	( 1.6 )

##### 単体



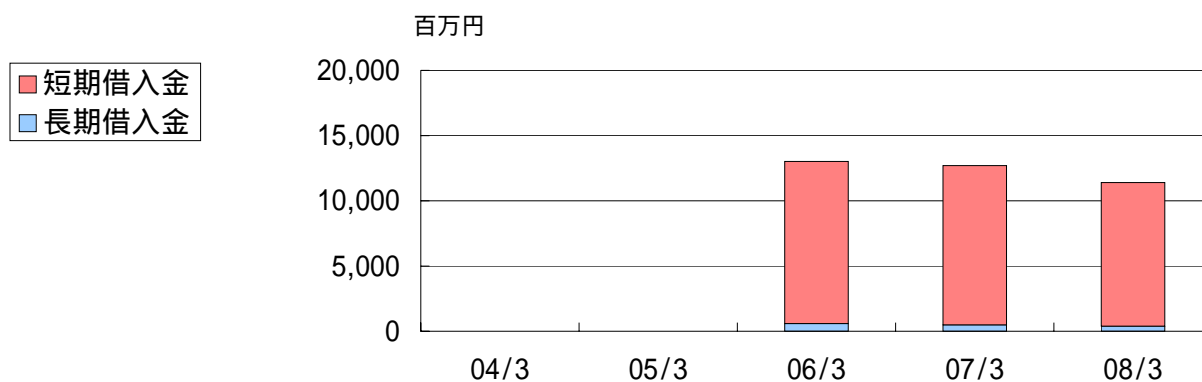
(単位:百万円)

	04/3	05/3	06/3	07/3	08/3	( 前 期 比 )
金融収支	223	823	1,374	1,204	1,421	( 18.0 ) %
受取利息配当金	535	1,133	1,673	1,441	1,668	( 15.7 )
支払利息( )	312	309	298	237	246	( 4.1 )

## (2) 有利子負債残高

### 連結

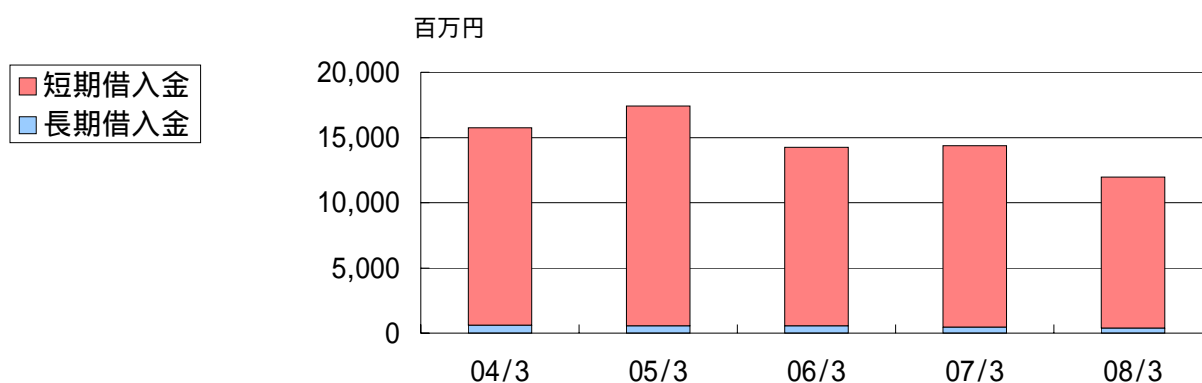
(06/3期から連結財務諸表を作成しているため、05/3期以前の数値は記載していない。)



(単位:百万円)

	04/3	05/3	06/3	07/3	08/3	( 前 期 比 )
有利子負債残高	-	-	13,014	12,692	11,399	( 10.2 ) %
短期借入金	-	-	12,431	12,197	10,995	( 9.9 )
長期借入金	-	-	583	494	404	( 18.2 )

### 単体

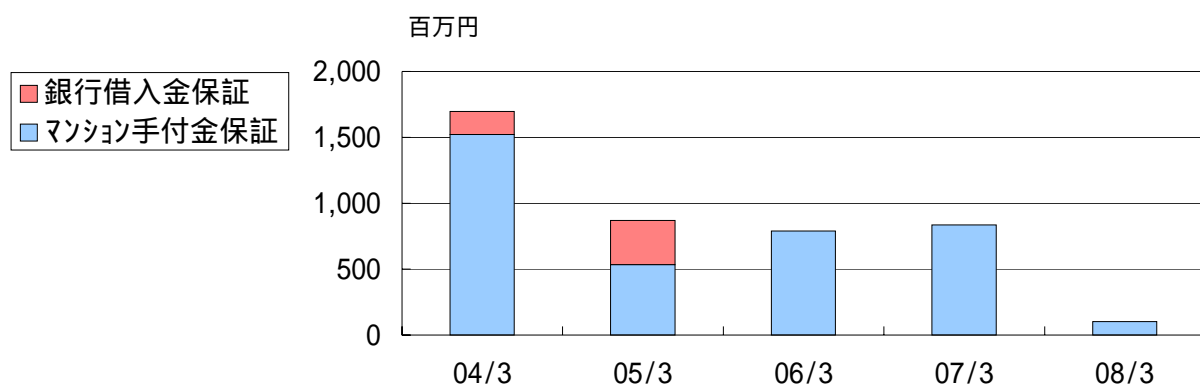


(単位:百万円)

	04/3	05/3	06/3	07/3	08/3	( 前 期 比 )
有利子負債残高	15,761	17,429	14,259	14,363	11,958	( 16.7 ) %
短期借入金	15,137	16,856	13,692	13,884	11,561	( 16.7 )
長期借入金	624	573	566	479	396	( 17.2 )

### (3) 保証債務

(06/3期から連結財務諸表を作成しているため、06/3期以降は連結子会社分を含めた数値を記載している。)

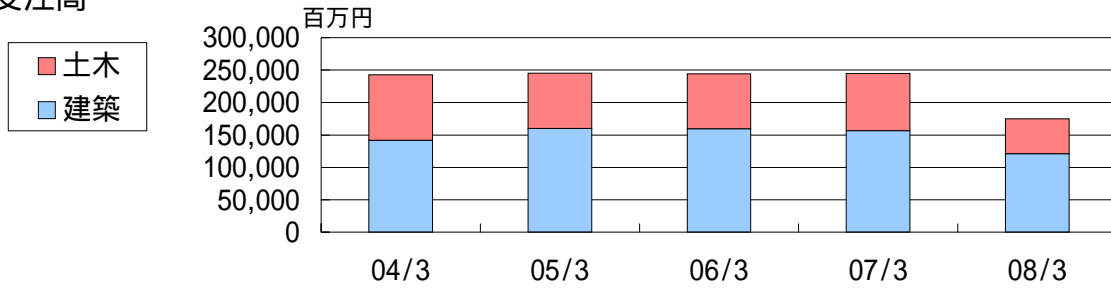


(単位:百万円)

	04/3	05/3	06/3	07/3	08/3	( 前 期 比 )
保証債務	1,697	871	790	836	101	( 87.9 ) %
銀行借入金保証	176	336	-	-	-	( - )
マンション手付金保証	1,521	535	790	836	101	( 87.9 )

#### 4 受注高・売上高・繰越工事高の状況（単体）

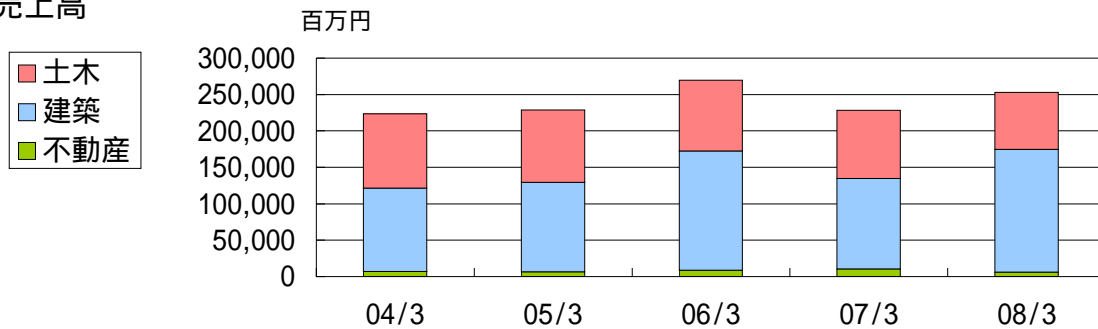
##### (1) 受注高



(単位:百万円)

建設事業	04/3		05/3		06/3		07/3		08/3		(前期比)
		%		%		%		%		%	
土木	101,100	(42)	85,180	(35)	84,220	(35)	88,395	(36)	54,193	(31)	( 38.7 )
建築	141,716	(58)	160,003	(65)	159,876	(65)	156,480	(64)	120,894	(69)	( 22.7 )
計	242,816	(100)	245,183	(100)	244,097	(100)	244,876	(100)	175,088	(100)	( 28.5 )

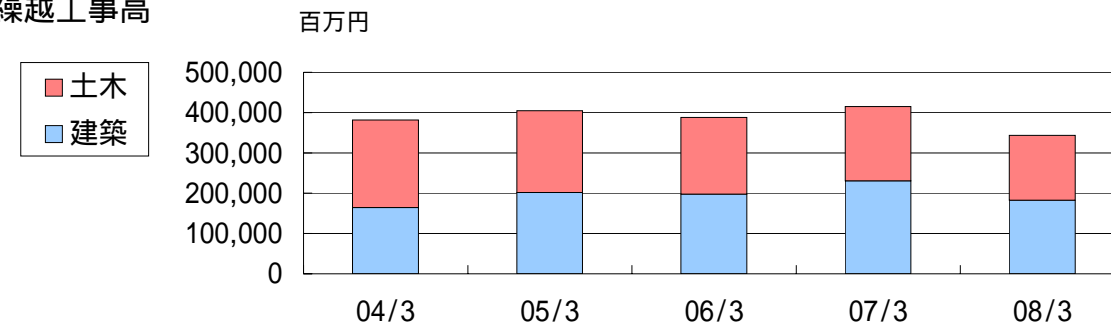
##### (2) 売上高



(単位:百万円)

建設事業	04/3		05/3		06/3		07/3		08/3		(前期比)
		%		%		%		%		%	
土木	101,766	(46)	99,392	(44)	97,393	(37)	93,464	(42)	78,230	(31)	( 16.3 )
建築	114,281	(52)	122,742	(54)	163,649	(61)	124,200	(55)	168,264	(68)	( 35.5 )
不動産事業等	4,248	(2)	3,408	(2)	5,793	(2)	7,552	(3)	3,348	(1)	( 55.7 )
計	220,296	(100)	225,543	(100)	266,836	(100)	225,217	(100)	249,844	(100)	( 10.9 )

##### (3) 繰越工事高

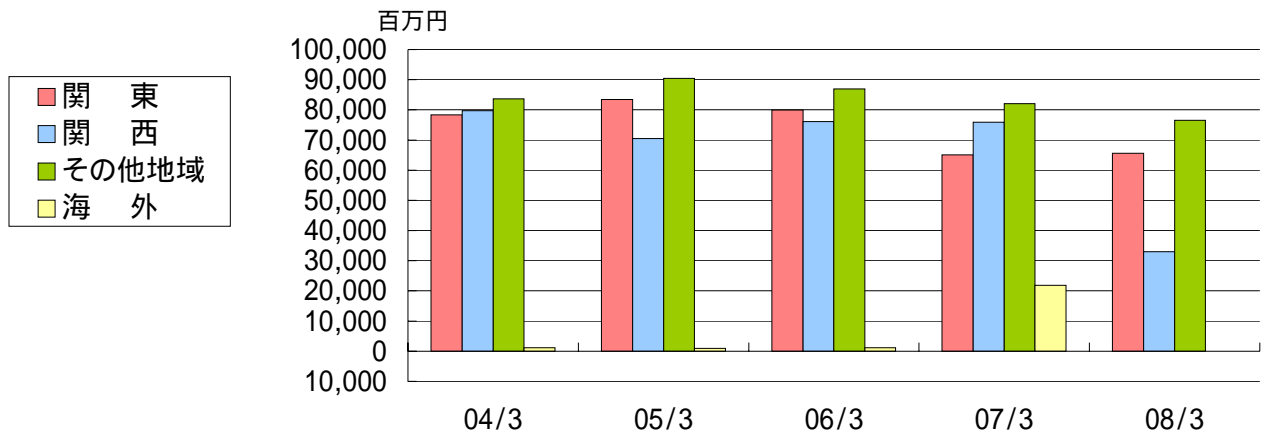


(単位:百万円)

建設事業	04/3		05/3		06/3		07/3		08/3		(前期比)
		%		%		%		%		%	
土木	217,089	(57)	202,877	(50)	189,705	(49)	184,636	(45)	160,600	(47)	( 13.0 )
建築	164,376	(43)	201,637	(50)	197,863	(51)	230,143	(55)	182,772	(53)	( 20.6 )
計	381,466	(100)	404,515	(100)	387,568	(100)	414,779	(100)	343,372	(100)	( 17.2 )

## 5 建設事業 受注高の状況 (単体)

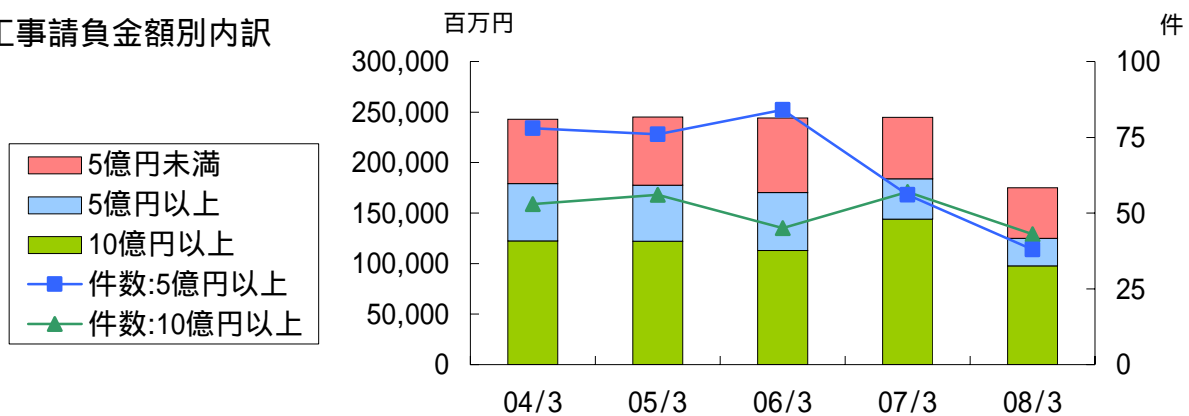
### (1) 地域別内訳



(単位: 百万円)

	04/3		05/3		06/3		07/3		08/3		(前期比)
	金額	%	金額	%	金額	%	金額	%	金額	%	%
関東	78,300	(32)	83,412	(34)	79,900	(33)	65,022	(27)	65,556	(37)	(0.8)
関西	79,696	(33)	70,436	(29)	76,093	(31)	75,930	(31)	32,958	(19)	(56.6)
その他地域	83,665	(34)	90,425	(37)	86,915	(36)	82,101	(33)	76,577	(44)	(6.7)
海外	1,154	(1)	909	(0)	1,187	(0)	21,821	(9)	4	(0)	(-)
計	242,816	(100)	245,183	(100)	244,097	(100)	244,876	(100)	175,088	(100)	(28.5)

### (2) 工事請負金額別内訳

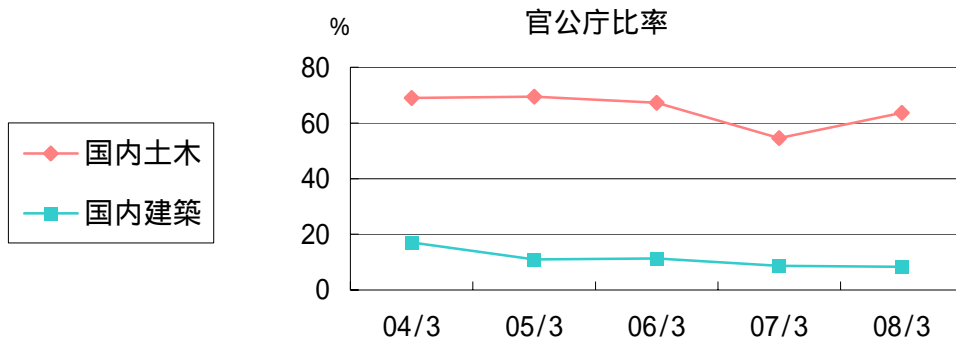


(単位: 百万円)

	04/3		05/3		06/3		07/3		08/3	
金額	金額	比率	金額	比率	金額	比率	金額	比率	金額	比率
30億円以上	52,979	22%	54,030	22%	57,676	24%	68,272	28%	46,106	26%
件数:30億円以上	9件		14件		10件		11件		9件	
20億円以上	21,412	9%	19,351	8%	11,456	5%	30,414	12%	9,770	5%
件数:20億円以上	9件		8件		5件		12件		4件	
10億円以上	48,105	20%	48,781	20%	43,751	18%	45,368	19%	41,679	24%
件数:10億円以上	35件		34件		30件		34件		30件	
5億円以上	56,791	23%	55,408	23%	57,563	23%	39,821	16%	27,478	16%
件数:5億円以上	78件		76件		84件		56件		38件	
5億円未満	63,527	26%	67,612	27%	73,649	30%	60,999	25%	50,053	29%
件数:5億円未満	-		-		-		-		-	
合計	242,816	100%	245,183	100%	244,097	100%	244,876	100%	175,088	100%
件数:合計	-		-		-		-		-	

(上段: 金額 下段左: 構成比率 下段右: 件数)

(3) 官公庁・民間別内訳



(単位:百万円)

	04/3		05/3		06/3		07/3		08/3 (前期比)	
	百万円	%	百万円	%	百万円	%	百万円	%	百万円	%
国内土木	99,945		84,271		83,033		66,574		54,198	( 18.6 )
官公庁	68,579	(69)	58,509	(69)	55,776	(67)	36,327	(55)	34,521	(64) ( 5.0 )
民間	31,366	(31)	25,762	(31)	27,257	(33)	30,246	(45)	19,676	(36) ( 34.9 )
国内建築	141,716		160,003		159,876		156,480		120,894	( 22.7 )
官公庁	24,399	(17)	17,456	(11)	18,078	(11)	13,448	(9)	9,973	(8) ( 25.8 )
民間	117,317	(83)	142,547	(89)	141,797	(89)	143,031	(91)	110,921	(92) ( 22.4 )
海外土木	1,154		909		1,187		21,821		4	( - )
官公庁	1,154	(100)	909	(100)	1,187	(100)	21,821	(100)	4	(100) ( - )
民間	-	( - )	-	( - )	-	( - )	-	( - )	-	( - ) ( - )
合計	242,816		245,183		244,097		244,876		175,088	( 28.5 )
官公庁	94,133	(39)	76,874	(31)	75,042	(31)	71,598	(29)	44,490	(25) ( 37.9 )
民間	148,683	(61)	168,309	(69)	169,054	(69)	173,277	(71)	130,598	(75) ( 24.6 )

(4) 国内官公庁工事 国・地方別内訳

(単位:百万円)

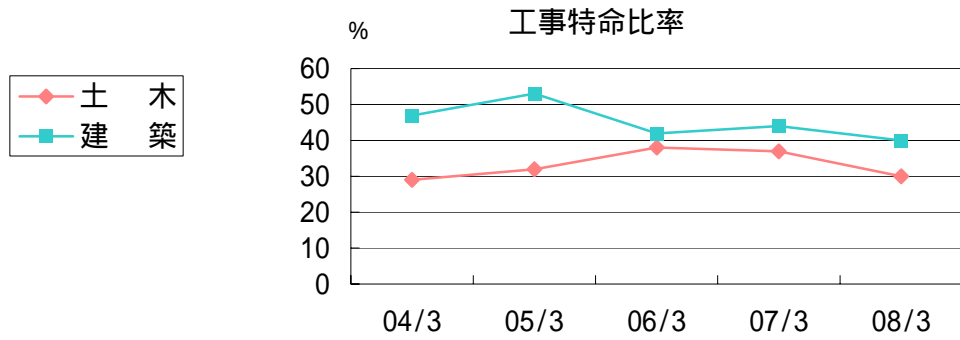
	04/3	%	05/3	%	06/3	%	07/3	%	08/3	%
国	43,874	(47)	37,126	(49)	39,335	(53)	19,471	(39)	32,691	(73)
地方	49,104	(53)	38,838	(51)	34,520	(47)	30,305	(61)	11,803	(27)
計	92,978	(100)	75,965	(100)	73,855	(100)	49,776	(100)	44,494	(100)

(5) 国内民間工事 製造業・非製造業別内訳

(単位:百万円)

	04/3	%	05/3	%	06/3	%	07/3	%	08/3	%
製造業	18,439	(12)	20,413	(12)	16,359	(10)	18,480	(11)	22,246	(17)
非製造業	130,243	(88)	147,895	(88)	152,695	(90)	154,797	(89)	108,351	(83)
計	148,683	(100)	168,309	(100)	169,054	(100)	173,277	(100)	130,598	(100)

(6) 特命競争別比率



(単位: %)

	04/3	05/3	06/3	07/3	08/3
土木					
特命競争	29	32	38	37	30
	71	68	62	63	70
建築					
特命競争	47	53	42	44	40
	53	47	58	56	60
土建合計					
特命競争	39	46	41	42	37
	61	54	59	58	63

(7) 工事工種別内訳

土木

(単位: 百万円)

	04/3	%	05/3	%	06/3	%	07/3	%	08/3	%
治山・治水	16,670	(16)	10,819	(13)	3,514	(4)	3,088	(4)	5,677	(11)
鉄道	22,939	(23)	14,811	(17)	13,708	(16)	41,762	(47)	16,318	(30)
上・下水道	13,735	(14)	20,471	(24)	12,841	(15)	10,315	(12)	3,356	(6)
土地造成	3,880	(4)	3,069	(4)	4,218	(5)	4,781	(5)	3,871	(7)
港湾・空港	2,322	(2)	5,990	(7)	2,300	(3)	68	(0)	516	(1)
道路	31,140	(31)	17,972	(21)	28,867	(34)	12,594	(14)	14,802	(27)
電線路	244	(0)	210	(0)	713	(1)	316	(0)	755	(1)
その他	10,166	(10)	11,835	(14)	18,057	(22)	15,469	(18)	8,895	(17)
計	101,100	(100)	85,180	(100)	84,220	(100)	88,395	(100)	54,193	(100)

建築

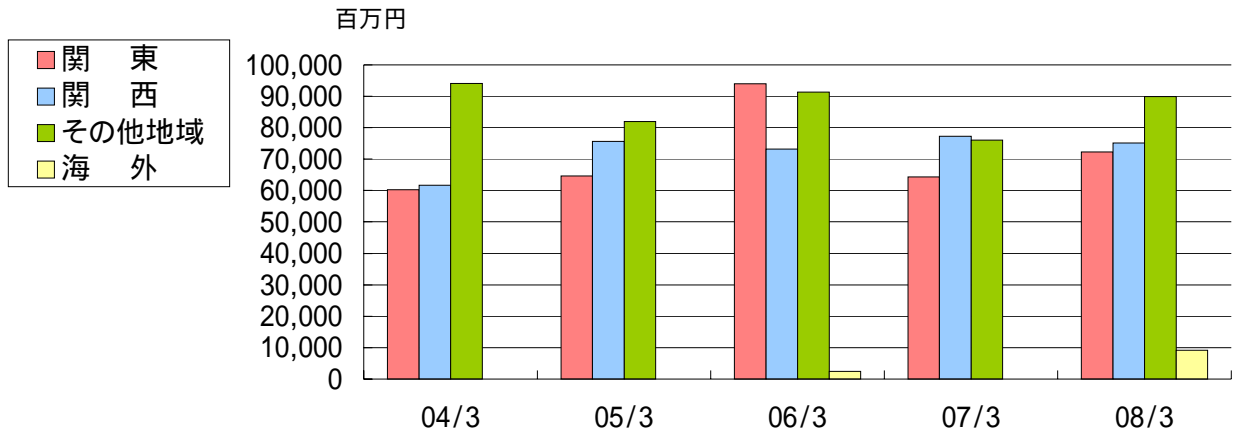
(単位: 百万円)

	04/3	%	05/3	%	06/3	%	07/3	%	08/3	%
事務所・庁舎	7,974	(6)	6,233	(4)	10,871	(7)	10,739	(7)	7,818	(7)
宿泊施設	698	(1)	1,286	(1)	3,545	(2)	3,748	(2)	5,058	(4)
店舗	4,422	(3)	11,342	(7)	8,281	(5)	3,489	(2)	30,602	(25)
工場・発電所	5,808	(4)	12,507	(8)	9,231	(6)	20,565	(13)	16,496	(14)
倉庫・流通施設	1,851	(1)	3,456	(2)	4,733	(3)	2,866	(2)	5,727	(5)
住宅	77,334	(54)	83,228	(52)	87,063	(54)	78,972	(51)	34,892	(29)
教育・研究・文化施設	17,040	(12)	11,273	(7)	8,399	(5)	13,549	(9)	6,947	(6)
医療・福祉施設	18,607	(13)	24,764	(15)	22,270	(14)	13,175	(8)	2,805	(2)
娯楽施設	3,130	(2)	1,956	(1)	1,533	(1)	85	(0)	4,108	(3)
その他	4,847	(4)	3,954	(3)	3,945	(3)	9,288	(6)	6,437	(5)
計	141,716	(100)	160,003	(100)	159,876	(100)	156,480	(100)	120,894	(100)



## 6 建設事業 売上高の状況 (単体)

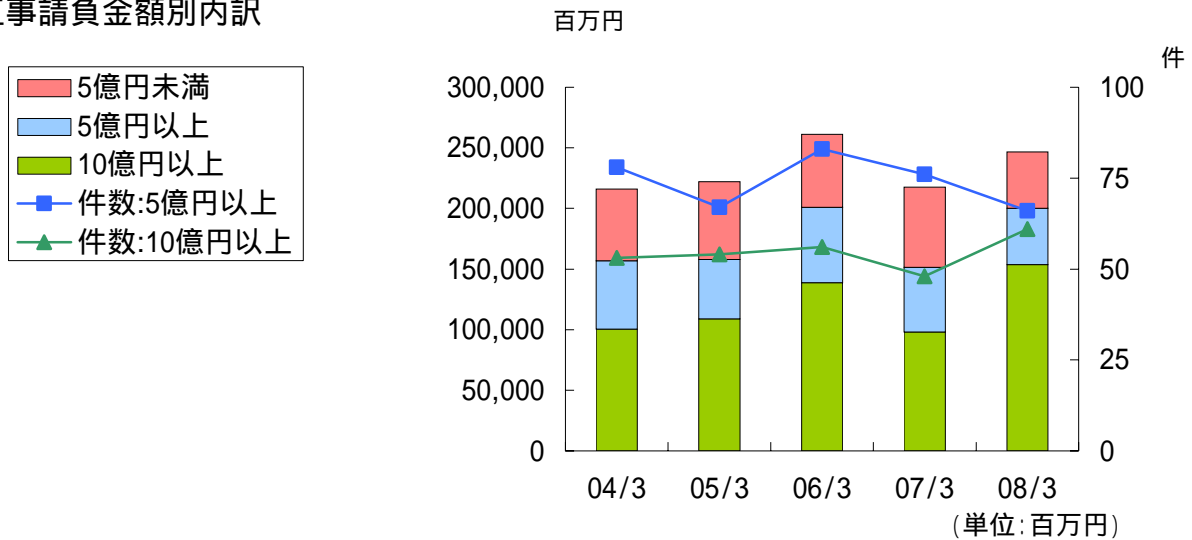
### (1) 地域別内訳



(単位:百万円)

	04/3		05/3		06/3		07/3		08/3		(前期比)
	金額	%	金額	%	金額	%	金額	%	金額	%	
関東	60,223	(28)	64,583	(29)	93,950	(36)	64,351	(30)	72,285	(29)	(12.3)
関西	61,705	(28)	75,606	(34)	73,228	(28)	77,313	(35)	75,154	(30)	(2.8)
その他地域	94,119	(44)	81,945	(37)	91,386	(35)	76,000	(35)	89,860	(37)	(18.2)
海外	-	(-)	-	(-)	2,478	(1)	-	(-)	9,193	(4)	(-)
計	216,048	(100)	222,135	(100)	261,043	(100)	217,665	(100)	246,495	(100)	(13.2)

### (2) 工事請負金額別内訳

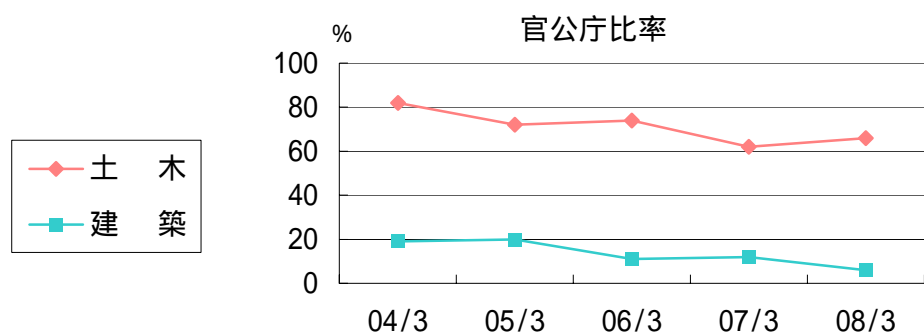


(単位:百万円)

	04/3		05/3		06/3		07/3		08/3	
	金額	件数	金額	件数	金額	件数	金額	件数	金額	件数
10億円以上	100,547	53件	108,979	54件	138,878	56件	97,977	48件	153,694	61件
5億円以上	56,131	78件	48,878	67件	61,917	83件	53,350	76件	46,299	66件
5億円未満	59,368	-	64,276	-	60,246	-	66,337	-	46,500	-
合計	216,048	-	222,135	-	261,043	-	217,665	-	246,495	-

(上段:金額 下段左:構成比率 下段右:件数)

(3)官公庁・民間別内訳



(単位:百万円)

	04/3		05/3		06/3		07/3		08/3 (前期比)		
	金額	%	金額	%	金額	%	金額	%	金額	%	%
国内土木	101,766		99,392		94,915		93,464		69,036		( 26.1 )
官公庁	83,879	(82)	71,748	(72)	70,634	(74)	58,379	(62)	45,810	(66)	( 21.5 )
民間	17,887	(18)	27,643	(28)	24,280	(26)	35,084	(38)	23,225	(34)	( 33.8 )
国内建築	114,281		122,742		163,649		124,200		168,264		( 35.5 )
官公庁	21,569	(19)	24,196	(20)	17,300	(11)	15,404	(12)	9,417	(6)	( 38.9 )
民間	92,711	(81)	98,546	(80)	146,349	(89)	108,796	(88)	158,847	(94)	( 46.0 )
海外土木	-		-		2,478		-		9,193		( - )
官公庁	-	( - )	-	( - )	2,478	(100)	-	( - )	9,193	(100)	( - )
民間	-	( - )	-	( - )	-	( - )	-	( - )	-	( - )	( - )
合計	216,048		222,135		261,043		217,665		246,495		( 13.2 )
官公庁	105,449	(49)	95,944	(43)	90,413	(35)	73,784	(34)	64,422	(26)	( 12.7 )
民間	110,598	(51)	126,190	(57)	170,629	(65)	143,881	(66)	182,072	(74)	( 26.5 )

(4) 工事工種別内訳

土 木

(単位:百万円)

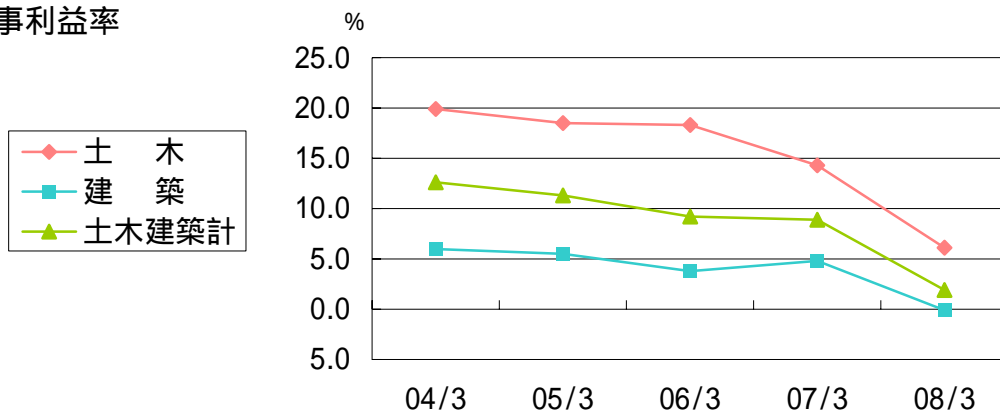
	04/3	%	05/3	%	06/3	%	07/3	%	08/3	%
治山・治水	8,898	(9)	6,607	(7)	15,384	(16)	13,043	(14)	8,287	(11)
鉄 道	22,276	(22)	23,753	(24)	16,546	(17)	19,962	(21)	21,781	(28)
上・下水道	24,467	(24)	18,255	(18)	19,059	(20)	15,217	(16)	7,316	(9)
土地造成	2,178	(2)	4,212	(4)	4,666	(5)	6,705	(7)	3,089	(4)
港湾・空港	6,806	(7)	1,856	(2)	5,774	(6)	2,696	(3)	3	(0)
道 路	21,389	(21)	32,560	(33)	24,768	(25)	16,484	(18)	22,581	(29)
電 線 路	116	(0)	298	(0)	123	(0)	587	(1)	414	(0)
そ の 他	15,633	(15)	11,846	(12)	11,069	(11)	18,767	(20)	14,755	(19)
計	101,766	(100)	99,392	(100)	97,393	(100)	93,464	(100)	78,230	(100)

建 築

(単位:百万円)

	04/3	%	05/3	%	06/3	%	07/3	%	08/3	%
事務所・庁舎	7,141	(6)	10,653	(9)	9,612	(6)	8,983	(7)	7,575	(4)
宿泊施設	2,933	(3)	1,387	(1)	1,246	(1)	1,692	(2)	1,582	(1)
店 舗	6,823	(6)	3,596	(3)	6,777	(4)	9,848	(8)	10,953	(7)
工場・発電所	7,245	(6)	6,304	(5)	12,915	(8)	8,897	(7)	18,252	(11)
倉庫・流通施設	2,190	(2)	2,250	(2)	4,419	(3)	2,752	(2)	2,952	(2)
住 宅	36,356	(32)	52,174	(42)	91,788	(56)	56,315	(45)	89,683	(53)
教育・研究・文化施設	16,258	(14)	16,793	(14)	13,141	(8)	11,656	(10)	8,181	(5)
医療・福祉施設	29,428	(26)	19,346	(16)	18,177	(11)	21,499	(17)	22,951	(14)
娯楽施設	2,466	(2)	3,079	(2)	2,285	(1)	159	(0)	1,957	(1)
そ の 他	3,436	(3)	7,155	(6)	3,285	(2)	2,394	(2)	4,172	(2)
計	114,281	(100)	122,742	(100)	163,649	(100)	124,200	(100)	168,264	(100)

(5) 工事利益率



(単位: %)

	04/3	05/3	06/3	07/3	08/3
土 木	19.9	18.5	18.3	14.3	6.1
建 築	6.0	5.5	3.8	4.8	0.1
計	12.6	11.3	9.2	8.9	1.9

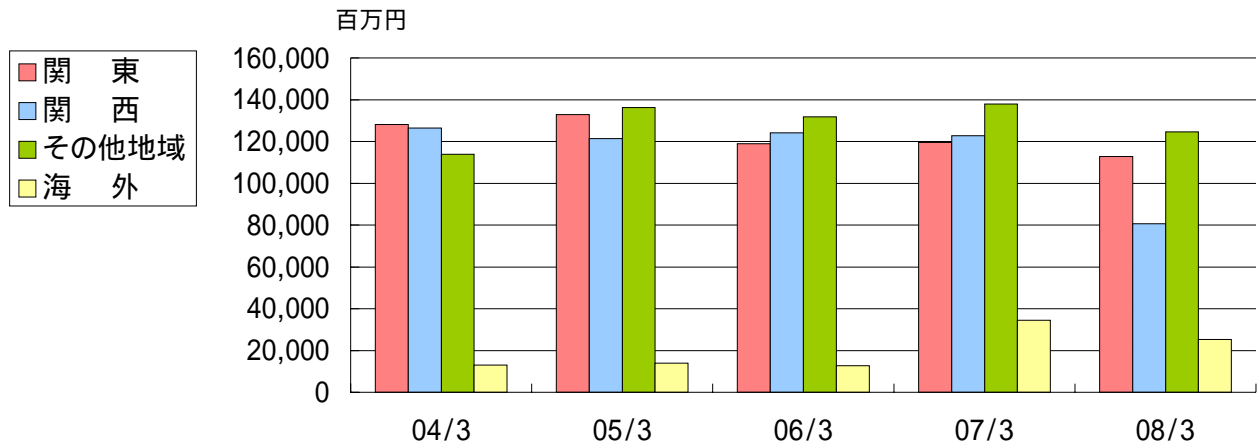
(6) 工事原価の内訳

(単位:百万円)

	04/3	%	05/3	%	06/3	%	07/3	%	08/3	%
材 料 費	30,270	(16)	32,628	(17)	33,988	(14)	32,080	(16)	40,360	(17)
労 務 費	15	(0)	1	(0)	1	(0)	0	(0)	-	(-)
外 注 費	134,594	(71)	137,009	(69)	175,039	(74)	141,128	(71)	170,839	(71)
経 費	24,025	(13)	27,342	(14)	27,963	(12)	25,024	(13)	30,732	(12)
(うち人件費)	(11,325)		(12,275)		(12,344)		(11,407)		(13,028)	
計	188,905	(100)	196,981	(100)	236,992	(100)	198,234	(100)	241,932	(100)

## 7 建設事業 繰越工事高の状況 (単体)

### (1) 地域別内訳



(単位:百万円)

	04/3		05/3		06/3		07/3		08/3		(前期比)
		%		%		%		%		%	
関東	128,071	(34)	132,927	(33)	118,877	(31)	119,549	(29)	112,819	(33)	( 5.6 )
関西	126,503	(33)	121,333	(30)	124,199	(32)	122,816	(30)	80,620	(24)	( 34.4 )
その他地域	113,864	(30)	136,318	(34)	131,847	(34)	137,948	(33)	124,665	(36)	( 9.6 )
海外	13,026	(3)	13,935	(3)	12,644	(3)	34,465	(8)	25,267	(7)	( 26.7 )
計	381,466	(100)	404,515	(100)	387,568	(100)	414,779	(100)	343,372	(100)	( 17.2 )

### (2) 官公庁・民間別内訳

(単位:百万円)

	04/3		05/3		06/3		07/3		08/3		(前期比)
		%		%		%		%		%	
国内土木	204,063		188,942		177,060		150,170		135,332		( 9.9 )
官公庁	148,208	(73)	135,057	(71)	120,199	(68)	98,148	(65)	86,858	(64)	( 11.5 )
民間	55,854	(27)	53,884	(29)	56,861	(32)	52,022	(35)	48,473	(36)	( 6.8 )
国内建築	164,376		201,637		197,863		230,143		182,772		( 20.6 )
官公庁	31,875	(19)	25,135	(12)	25,913	(13)	23,957	(10)	24,513	(13)	( 2.3 )
民間	132,501	(81)	176,501	(88)	171,950	(87)	206,185	(90)	158,259	(87)	( 23.2 )
海外土木	13,026		13,935		12,644		34,465		25,267		( 26.7 )
官公庁	13,026	(100)	13,935	(100)	12,644	(100)	34,465	(100)	25,267	(100)	( 26.7 )
民間	-	(-)	-	(-)	-	(-)	-	(-)	-	(-)	( - )
合計	381,466		404,515		387,568		414,779		343,372		( 17.2 )
官公庁	193,110	(51)	174,128	(43)	158,757	(41)	156,571	(38)	136,639	(40)	( 12.7 )
民間	188,356	(49)	230,386	(57)	228,811	(59)	258,208	(62)	206,733	(60)	( 19.9 )

## (3) 繰越工事高のうち施工済額

(単位:百万円)

	04/3		05/3		06/3		07/3		08/3	
土 木		%		%		%		%		%
繰越工事高	217,089		202,877		189,705		184,636		160,600	
うち施工済額	78,847	(36)	85,961	(42)	88,742	(47)	84,631	(46)	75,407	(47)
建 築										
繰越工事高	164,376		201,637		197,863		230,143		182,772	
うち施工済額	40,108	(24)	60,049	(30)	44,626	(23)	50,386	(22)	35,430	(19)
合 計										
繰越工事高	381,466		404,515		387,568		414,779		343,372	
うち施工済額	118,955	(31)	146,011	(36)	133,368	(34)	135,017	(33)	110,838	(32)

## (4) 工事工種別内訳

## 土 木

(単位:百万円)

	04/3	%	05/3	%	06/3	%	07/3	%	08/3	%
治山・治水	36,211	(17)	40,424	(20)	28,553	(15)	18,598	(10)	15,989	(10)
鉄 道	56,193	(26)	47,250	(23)	44,412	(24)	66,212	(36)	60,749	(38)
上・下水道	28,102	(13)	30,317	(15)	24,099	(13)	19,197	(11)	15,236	(10)
土地造成	11,438	(5)	10,294	(5)	9,846	(5)	7,922	(4)	8,704	(5)
港湾・空港	1,969	(1)	6,102	(3)	2,628	(1)	-	(-)	513	(0)
道 路	66,240	(30)	51,652	(26)	55,750	(29)	51,860	(28)	44,081	(28)
電 線 路	131	(0)	42	(0)	632	(0)	361	(0)	702	(0)
そ の 他	16,803	(8)	16,792	(8)	23,780	(13)	20,482	(11)	14,623	(9)
計	217,089	(100)	202,877	(100)	189,705	(100)	184,636	(100)	160,600	(100)

## 建 築

(単位:百万円)

	04/3	%	05/3	%	06/3	%	07/3	%	08/3	%
事務所・庁舎	11,745	(7)	7,325	(4)	8,584	(4)	10,339	(5)	10,582	(6)
宿泊施設	1,340	(1)	1,239	(0)	3,538	(2)	5,594	(2)	9,069	(5)
店 舗	2,041	(1)	9,787	(5)	11,291	(6)	4,931	(2)	24,579	(13)
工場・発電所	3,210	(2)	9,413	(5)	5,728	(3)	17,396	(8)	15,640	(8)
倉庫・流通施設	720	(0)	1,926	(1)	2,240	(1)	2,354	(1)	5,129	(3)
住 宅	97,708	(60)	128,762	(64)	124,038	(63)	146,694	(64)	91,903	(50)
教育・研究・文化施設	18,246	(11)	12,726	(6)	7,984	(4)	9,877	(4)	8,643	(5)
医療・福祉施設	20,741	(13)	26,158	(13)	30,252	(15)	21,927	(10)	1,781	(1)
娯楽施設	2,653	(1)	1,530	(1)	778	(0)	705	(0)	2,856	(2)
そ の 他	5,968	(4)	2,767	(1)	3,427	(2)	10,320	(4)	12,585	(7)
計	164,376	(100)	201,637	(100)	197,863	(100)	230,143	(100)	182,772	(100)

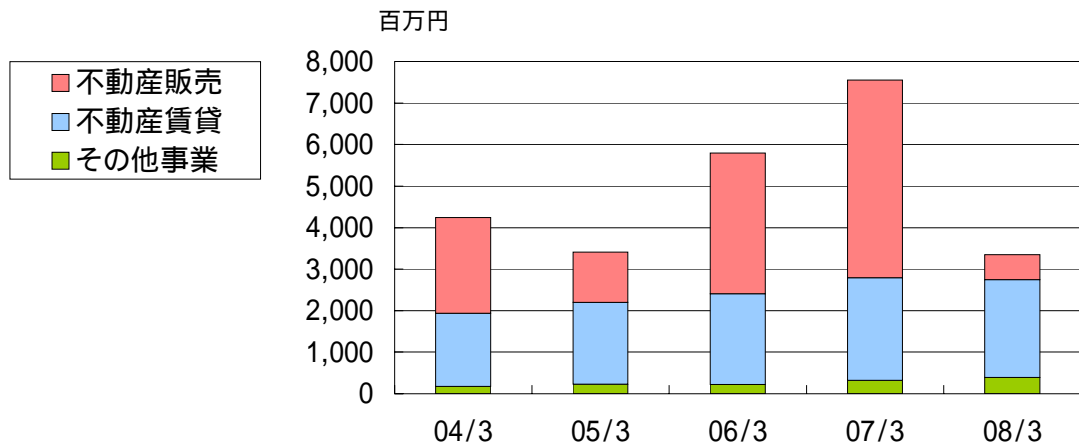
## (5) 完成予定年度別内訳

(単位:百万円)

完成予定年度	09/3	10/3	11/3	12/3	13/3以降
次期繰越高 %		%	%	%	%
土 木	160,600 (100)	73,757 (46)	43,749 (27)	26,312 (17)	10,081 (6)
建 築	182,772 (100)	117,215 (64)	45,146 (25)	12,458 (7)	3,139 (2)
計	343,372 (100)	190,972 (56)	88,896 (26)	38,770 (11)	13,221 (4)

## 8 不動産事業等の状況 (単体)

### 不動産事業等売上高



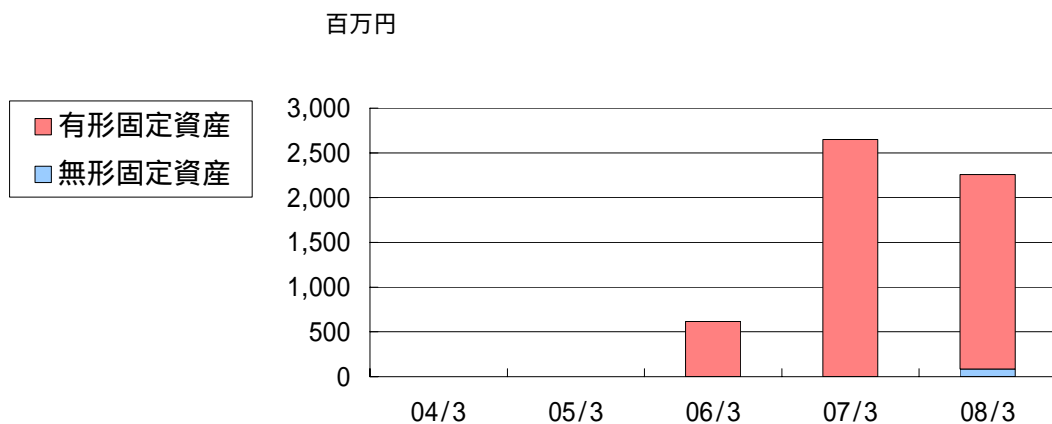
(単位:百万円)

	04/3		05/3		06/3		07/3		08/3		( 前 期 比 )
		%		%		%		%		%	%
不動産販売	2,311	(55)	1,207	(35)	3,384	(58)	4,755	(63)	604	(18)	( 87.3 )
不動産賃貸	1,754	(41)	1,970	(58)	2,182	(38)	2,472	(33)	2,348	(70)	( 5.0 )
その他事業	181	(4)	230	(7)	226	(4)	323	(4)	395	(12)	( 22.2 )
合 計	4,248	(100)	3,408	(100)	5,793	(100)	7,552	(100)	3,348	(100)	( 55.7 )
(利益率)	(31.8)		(43.2)		(39.0)		(52.4)		(59.1)		

## 9 設備投資の状況

### 連結

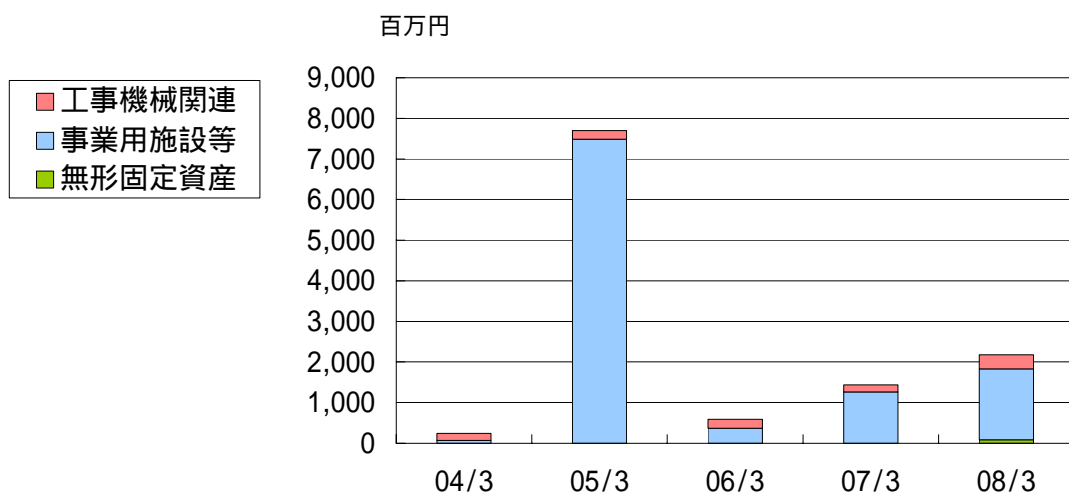
(06/3期から連結財務諸表を作成しているため、05/3期以前の数値は記載していない。)



(単位: 百万円)

	04/3		05/3		06/3		07/3		08/3	
		%		%		%		%		%
設備投資	-		-		617	(100)	2,650	(100)	2,259	(100)
有形固定資産	-		-		617	(100)	2,650	(100)	2,172	(96)
無形固定資産	-		-		-		-		87	(4)

### 単体



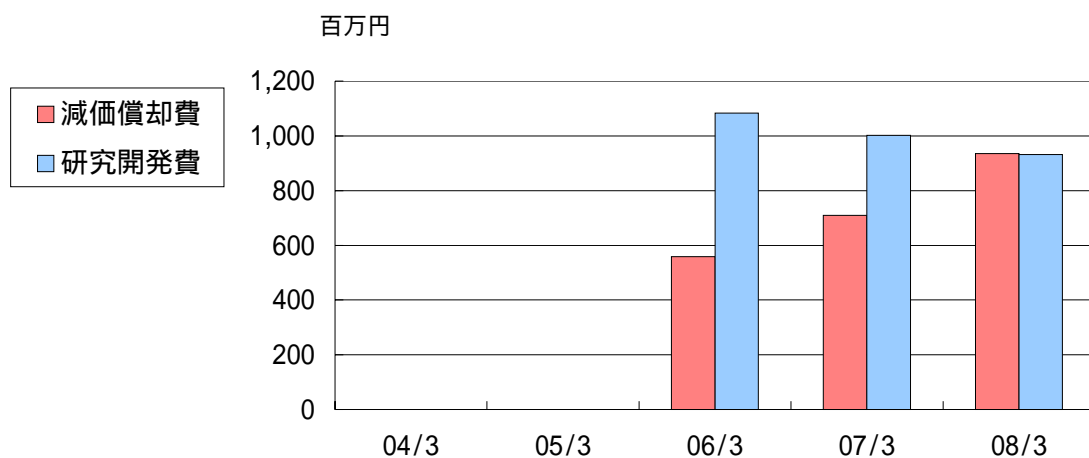
(単位: 百万円)

	04/3		05/3		06/3		07/3		08/3	
		%		%		%		%		%
設備投資	243	(100)	7,699	(100)	588	(100)	1,439	(100)	2,175	(100)
工事機械関連	169	(70)	216	(3)	220	(37)	173	(12)	347	(16)
事業用施設等	73	(30)	7,482	(97)	368	(63)	1,265	(88)	1,743	(80)
無形固定資産	-		-		-		-		84	(4)

## 10 減価償却費・研究開発費の状況

### 連結

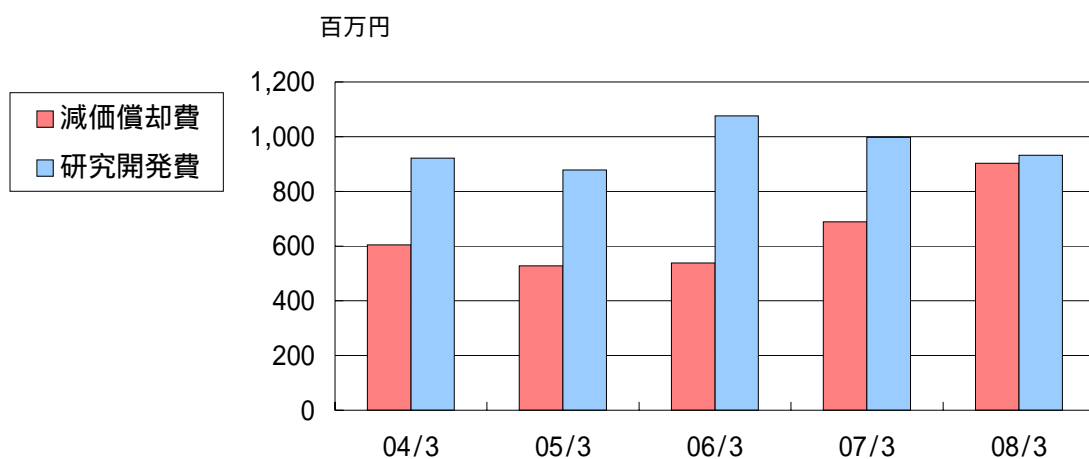
(06/3期から連結財務諸表を作成しているため、05/3期以前の数値は記載していない。)



(単位:百万円)

	04/3	05/3	06/3	07/3	08/3
減 価 償 却 費	-	-	558	709	935
研 究 開 発 費	-	-	1,083	1,002	932

### 単体



(単位:百万円)

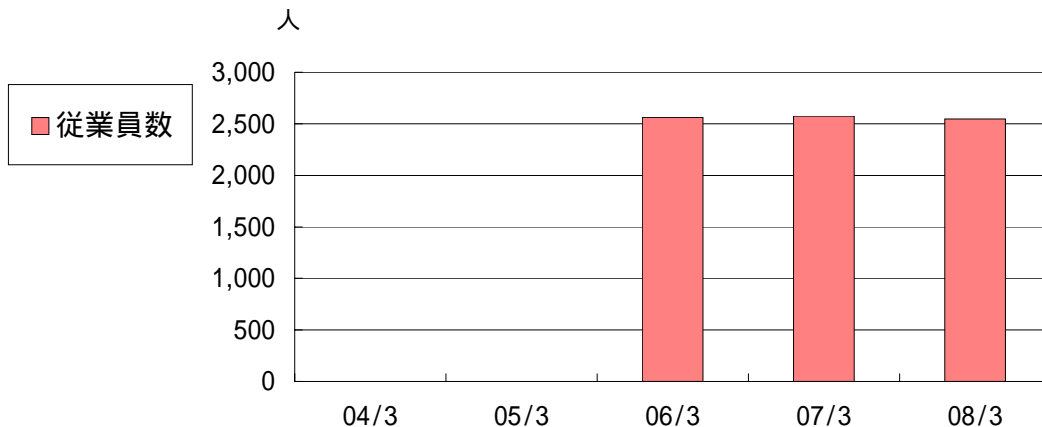
	04/3	05/3	06/3	07/3	08/3
減 価 償 却 費	604	528	539	688	903
研 究 開 発 費	921	878	1,076	998	932



# 11 従業員の状況

## 連結

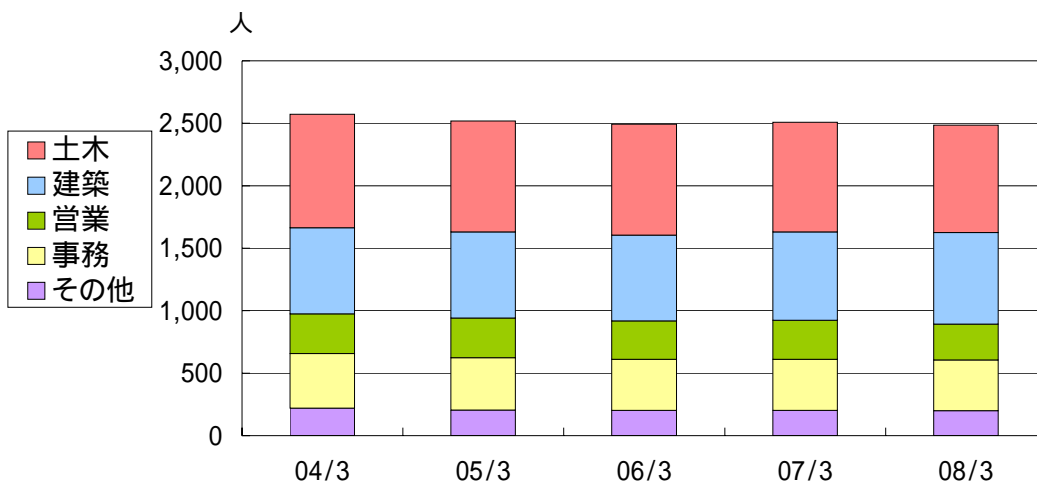
(06/3期から連結財務諸表を作成しているため、05/3期以前の数値は記載していない。)



(単位:人)

	04/3	05/3	06/3	07/3	08/3
従業員数	-	-	2,562	2,575	2,545

## 単体



(単位:人)

	04/3		05/3		06/3		07/3		08/3	
		%		%		%		%		%
土木	908	(35)	889	(35)	888	(36)	876	(35)	860	(35)
建築	691	(27)	690	(27)	686	(28)	709	(28)	733	(29)
営業	318	(12)	317	(13)	309	(12)	313	(13)	287	(12)
事務	436	(17)	418	(17)	408	(16)	408	(16)	405	(16)
その他(機械、設備等)	220	(9)	205	(8)	202	(8)	202	(8)	200	(8)
合計	2,573	(100)	2,519	(100)	2,493	(100)	2,508	(100)	2,485	(100)

## 12 業績予想

(1)08/9 (20年9月期)

連結

【損益計算書】

(単位:百万円)

	07/9実績		08/9予想		前年同期比
		%		%	%
売上高					
建設事業	85,410	100	80,840	100	5.4
その他事業	4,399	100	6,230	100	41.6
計	89,810	100	87,070	100	3.1
売上原価					
建設事業	85,333	99.9	75,390	93.3	11.7
その他事業	3,059	69.5	4,600	73.8	50.4
計	88,392	98.4	79,990	91.9	9.5
売上総利益					
建設事業	77	0.1	5,450	6.7	6,952.6
その他事業	1,340	30.5	1,630	26.2	21.6
計	1,417	1.6	7,080	8.1	399.3
一般管理費	10,908	12.2	8,850	10.1	18.9
営業利益	9,490	10.6	1,770	2.0	-
営業外損益					
営業外収益	1,017	1.1	1,150	1.3	13.0
営業外費用	129	0.1	90	0.1	30.2
経常利益	8,601	9.6	710	0.8	-
特別損益					
特別利益	457	0.5	1,800	2.1	293.5
特別損失	432	0.4	5,900	6.8	1,264.1
税金等調整前中間純利益	8,576	9.5	4,810	5.5	-
法人税等	18,148	20.2	210	0.3	98.8
少数株主利益又は損失( )	58	0.0	-	-	-
中間純利益	26,667	29.7	5,020	5.8	-

単体

【受注高】

(単位:百万円)

	07/9実績	08/9予想	前年同期比
土 木 官 公 庁	7,548	16,000	112.0 %
民 間	7,726	14,000	81.2
計	15,274	30,000	96.4
建 築 官 公 庁	2,898	9,000	210.5
民 間	44,584	50,000	12.1
計	47,482	59,000	24.3
合 計	62,757	89,000	41.8

【損益計算書】

(単位:百万円)

	07/9実績		08/9予想		前年同期比
売 上 高		%		%	%
土 木	23,908	100	24,500	100	2.5
建 築	62,336	100	57,000	100	8.6
計	86,245	100	81,500	100	5.5
不動産事業等	1,488	100	2,400	100	61.2
合 計	87,734	100	83,900	100	4.4
売 上 原 価					
土 木	22,940	96.0	20,500	83.7	10.6
建 築	63,134	101.3	55,400	97.2	12.3
計	86,075	99.8	75,900	93.1	11.8
不動産事業等	474	31.9	1,200	50.0	152.8
合 計	86,549	98.6	77,100	91.9	10.9
売 上 総 利 益					
土 木	967	4.0	4,000	16.3	313.2
建 築	797	1.3	1,600	2.8	-
計	170	0.2	5,600	6.9	3,180.6
不動産事業等	1,013	68.1	1,200	50.0	18.4
合 計	1,184	1.4	6,800	8.1	474.0
一 般 管 理 費	10,662	12.2	8,600	10.2	19.3
営 業 利 益	9,478	10.8	1,800	2.1	-
営 業 外 損 益					
営 業 外 収 益	1,091	1.3	1,100	1.3	0.7
営 業 外 費 用	149	0.2	100	0.2	32.9
経 常 利 益	8,535	9.7	800	1.0	-
特 別 損 益					
特 別 利 益	443	0.5	1,800	2.2	305.9
特 別 損 失	424	0.5	5,900	7.0	1,290.0
税 引 前 中 間 純 利 益	8,516	9.7	4,900	5.8	-
法 人 税 等	18,208	20.8	185	0.3	99.0
中 間 純 利 益	26,724	30.5	5,085	6.1	-

(2)09/3 (21年3月期)

連結

【損益計算書】

(単位:百万円)

	08/3実績		09/3予想		前期比
		%		%	%
売上高					
建設事業	245,659	100	233,360	100	5.0
その他事業	8,430	100	9,500	100	12.7
計	254,089	100	242,860	100	4.4
売上原価					
建設事業	241,176	98.2	219,910	94.2	8.8
その他事業	5,926	70.3	6,130	64.5	3.4
計	247,102	97.3	226,040	93.1	8.5
売上総利益					
建設事業	4,482	1.8	13,450	5.8	200.0
その他事業	2,504	29.7	3,370	35.5	34.6
計	6,987	2.7	16,820	6.9	140.7
一般管理費	21,605	8.5	16,230	6.7	24.9
営業利益	14,617	5.8	590	0.2	-
営業外損益					
営業外収益	1,861	0.7	1,850	0.8	0.6
営業外費用	378	0.1	310	0.1	18.0
経常利益	13,134	5.2	2,130	0.9	-
特別損益					
特別利益	1,301	0.5	5,000	2.1	284.3
特別損失	2,306	0.9	6,000	2.5	160.1
税金等調整前当期純利益	14,140	5.6	1,130	0.5	-
法人税等	18,439	7.2	280	0.2	98.5
少数株主利益又は損失( )	104	0.0	-	-	-
当期純利益	32,475	12.8	850	0.3	-

単体

【受注高】

(単位:百万円)

	08/3実績	09/3予想	前期比
土 木 官 公 庁	34,516	40,000	15.9 %
民 間	19,676	23,000	16.9
計	54,193	63,000	16.2
建 築 官 公 庁	9,973	14,000	40.4
民 間	110,921	115,000	3.7
計	120,894	129,000	6.7
合 計	175,088	192,000	9.7

【損益計算書】

(単位:百万円)

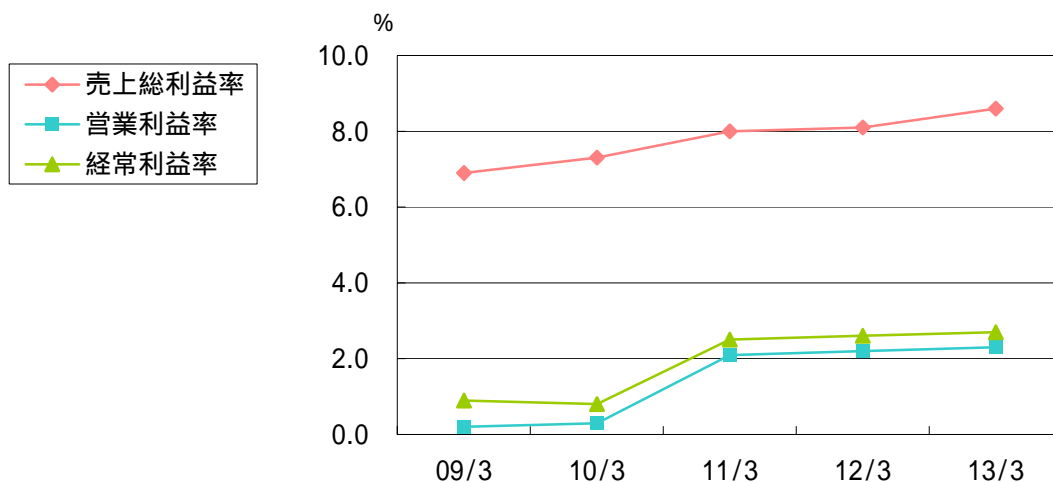
	08/3実績		09/3予想		前期比
		%		%	%
売 上 高					
土 木	78,230	100	83,000	100	6.1
建 築	168,264	100	151,000	100	10.3
計	246,495	100	234,000	100	5.1
不動産事業等	3,348	100	4,500	100	34.4
合 計	249,844	100	238,500	100	4.5
売 上 原 価					
土 木	73,471	93.9	74,200	89.4	1.0
建 築	168,460	100.1	146,200	96.8	13.2
計	241,932	98.1	220,400	94.2	8.9
不動産事業等	1,370	40.9	1,900	42.2	38.7
合 計	243,302	97.4	222,300	93.2	8.6
売 上 総 利 益					
土 木	4,758	6.1	8,800	10.6	84.9
建 築	196	0.1	4,800	3.2	-
計	4,562	1.9	13,600	5.8	198.1
不動産事業等	1,978	59.1	2,600	57.8	31.4
合 計	6,541	2.6	16,200	6.8	147.6
一 般 管 理 費	21,172	8.5	15,800	6.6	25.4
営 業 利 益	14,630	5.9	400	0.2	-
営 業 外 損 益					
営業外収益	2,028	0.9	1,750	0.7	13.7
営業外費用	414	0.2	350	0.1	15.6
経 常 利 益	13,017	5.2	1,800	0.8	-
特 別 損 益					
特別利益	1,289	0.5	5,000	2.1	287.7
特別損失	2,298	0.9	6,000	2.6	161.0
税引前当期純利益	14,026	5.6	800	0.3	-
法 人 税 等	18,488	7.4	250	0.1	98.6
当 期 純 利 益	32,514	13.0	550	0.2	-

### 13 中期5ヵ年計画

#### 主要数値目標

#### 連結

#### 【損益計算書】



(単位: 億円)

	09/3		10/3		11/3		12/3		13/3	
売上高		%		%		%		%		%
建設事業	2,334	100	2,035	100	2,362	100	2,380	100	2,199	100
その他事業	95	100	173	100	274	100	218	100	232	100
計	2,429	100	2,208	100	2,636	100	2,598	100	2,431	100
売上原価										
建設事業	2,200	94.2	1,909	93.9	2,194	92.9	2,209	92.8	2,031	92.4
その他事業	61	64.5	137	79.2	232	84.7	179	82.1	190	81.9
計	2,261	93.1	2,046	92.7	2,426	92.0	2,388	91.9	2,221	91.4
売上総利益										
建設事業	134	5.8	126	6.1	168	7.1	171	7.2	168	7.6
その他事業	34	35.5	36	20.8	42	15.3	39	17.9	42	18.1
計	168	6.9	162	7.3	210	8.0	210	8.1	210	8.6
一般管理費	162	6.7	154	7.0	154	5.8	154	5.9	154	6.3
営業利益	6	0.2	7	0.3	56	2.1	56	2.2	56	2.3
経常利益	21	0.9	18	0.8	67	2.5	67	2.6	66	2.7

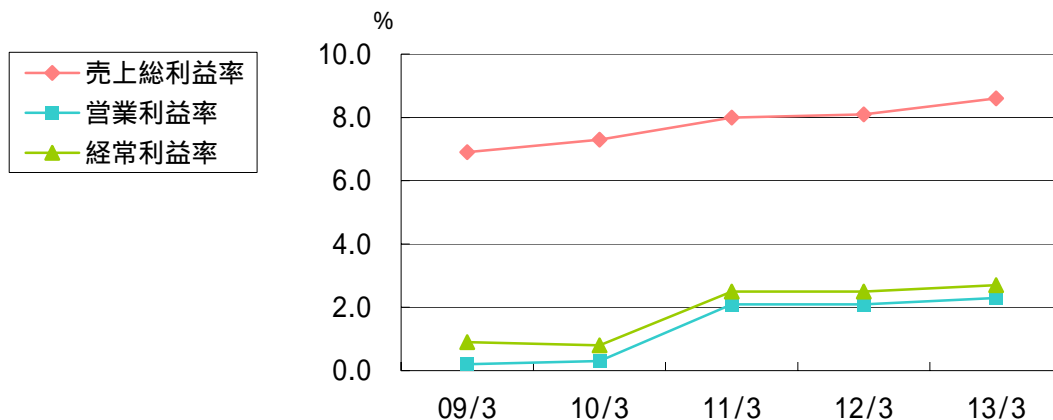
単体

【受注高】

(単位:億円)

	09/3	10/3	11/3	12/3	13/3
土 木	630	680	700	710	720
建 築	1,290	1,290	1,300	1,300	1,300
合 計	1,920	1,970	2,000	2,010	2,020

【損益計算書】



(単位:億円)

	09/3		10/3		11/3		12/3		13/3	
売 上 高		%		%		%		%		%
土 木	830	100	720	100	830	100	870	100	820	100
建 築	1,510	100	1,390	100	1,540	100	1,520	100	1,390	100
計	2,340	100	2,110	100	2,370	100	2,390	100	2,210	100
不動産事業等	45	100	85	100	140	100	150	100	160	100
合 計	2,385	100	2,195	100	2,510	100	2,540	100	2,370	100
売 上 原 価										
土 木	742	89.4	666	92.5	751	90.5	787	90.5	739	90.1
建 築	1,462	96.8	1,316	94.7	1,451	94.2	1,432	94.2	1,302	93.7
計	2,204	94.2	1,982	93.9	2,202	92.9	2,219	92.8	2,041	92.4
不動産事業等	19	42.2	59	69.4	110	78.6	120	80.0	128	80.0
合 計	2,223	93.2	2,041	93.0	2,312	92.1	2,339	92.1	2,169	91.5
売 上 総 利 益										
土 木	88	10.6	54	7.5	79	9.5	83	9.5	81	9.9
建 築	48	3.2	74	5.3	89	5.8	88	5.8	88	6.3
計	136	5.8	128	6.1	168	7.1	171	7.2	169	7.6
不動産事業等	26	57.8	26	30.6	30	21.4	30	20.0	32	20.0
合 計	162	6.8	154	7.0	198	7.9	201	7.9	201	8.5
一 般 管 理 費	158	6.6	150	6.8	150	6.0	150	5.9	150	6.3
営 業 利 益	4	0.2	4	0.2	48	1.9	51	2.0	51	2.2
経 常 利 益	18	0.8	14	0.6	57	2.3	60	2.4	60	2.5

## 14 連結子会社の概況

(06/3期から連結財務諸表を作成しているため、05/3期以前の数値は記載していない。)

(単位:百万円)

会社名	事業内容	当社持分	区分	04/3	05/3	06/3	07/3	08/3
奥村機械製作(株)	建設資機材等の 製造・販売事業	100%	売上高	-	-	5,096	4,486	4,601
			営業利益	-	-	115	314	244
			経常利益	-	-	73	277	217
			当期純利益	-	-	23	271	236
			総資産	-	-	6,044	5,828	5,369
			資本金	-	-	100	100	100
太平不動産(株)	不動産事業	100%	売上高	-	-	312	335	1,769
			営業利益	-	-	49	115	241
			経常利益	-	-	10	60	83
			当期純利益	-	-	4	35	48
			総資産	-	-	3,450	7,557	8,854
			資本金	-	-	20	20	20